

BROCHIER

COMO

CENTO Collection 2023





A collection celebrating the 100th anniversary of the founding of Clerici Tessuto.

The CENTO collection celebrates Clerici Tessuto's 100th anniversary through a selection of ten fabrics that represent the heritage of Clerici Tessuto's fine textile craftsmanship. They are named after members of the Tessuto family and company headquarters, representing the love and passion for work and beauty that distinguish them.

The CENTO collection encapsulates Clerici Tessuto's century-long tradition: from velvets to silks, from jacquards to prints, from patterns to plains, all masterfully crafted for a refined and demanding clientele, always on the lookout for new trends in high-end decoration fabrics.

The collection is complemented by a mini capsule of linen and linen-blend curtaining fabrics, taken from the historical BROCHIER Como archive and reinterpreted in a contemporary key through trendy colors.

Una collezione che celebra il centenario della fondazione di Clerici Tessuto.

Il nome della collezione BROCHIER Como 2023 è CENTO, come cento sono gli anni che Clerici Tessuto ha festeggiato. Una storia di alto artigianato tessile che viene ripercorsa attraverso dieci tessuti che prendono il nome dei componenti della famiglia Tessuto e delle sedi aziendali, rappresentando l'amore e la passione per il lavoro e per la bellezza che li contraddistinguono.

La collezione CENTO racchiude la tradizione centenaria di Clerici Tessuto: dai velluti alla seta, dallo jacquard alle stampe, dalle fantasie agli uniti, interpretando con maestria e cura del dettaglio le ultime tendenze nella scena dei tessuti da decorazione.

La collezione è completata da una mini capsule di tessuti per tendaggi in lino e misto lino, ripresi dall'archivio storico di BROCHIER Como e reinterpretati in chiave contemporanea attraverso colori di tendenza.



Stenterello

Refined jacquard curtain fabric with a three-metre width and a large fil-coupé cashmere pattern.

Raffinato tessuto jacquard per tenda, con un'altezza di tre metri e un grande disegno cachemire fil-coupé.

Filippo

Furnishing fabric with a playful, circus-like pattern taken from the historical BROCHIER Como archive. It is printed on a soft cotton and proposed in three colors: a classic cream, a precious gold and an original and contemporary amaranth. It is perfect for furnishing bedroom sets, but also for adding a touch of whimsical originality to any room.

Tessuto per arredamento con un disegno giocoso, dai motivi circensi, ripreso dall'archivio storico di BROCHIER Como. È stampato su un soffice cotone e proposto in tre varianti di colore: un classico crema, un prezioso oro e un originale ed attuale amaranto. È perfetto per arredare camerette, ma anche per aggiungere un tocco di estrosa originalità ad ogni ambiente.

Niccolò

Cotton-based jacquard fabric with polyester patterns. It depicts small hills intertwined with each other, interrupted by small trees decorated with small leaves, recalling the nature of Como. It is available in six variations, all of which can be coordinated with the plains and some of the jacquards in the Cento collection. Suitable for upholstery and for decorating both modern and romantic interiors.

Tessuto jacquard su base di cotone con motivi in poliestere. Raffigura delle piccole colline intrecciate tra loro, interrotte da piccoli alberi decorati con foglioline, ricordando la natura comasca. È proposto in sei varianti, tutte coordinabili con gli uniti e con alcuni jacquard della collezione Cento. Adatto per imbottiti e per decorare sia ambienti moderni, sia ambienti romantici.



1. Stenterello / 2. Filippo / 3. Rachele / 4. Niccolò



Apo

Rustic-looking curtain fabric with a height of three metres, a natural composition and striped pattern. It has a soft, light hand and airy appearance. It has an interesting ratio, suitable for large windows.

Tessuto per tendaggi dall'aspetto rustico, con un'altezza di tre metri, una composizione naturale e disegno millerighe. Ha una mano morbida e leggera e aspetto arioso. Presenta un rapporto interessante, adatto a grandi vetrate.

Cristina

Cotton and linen plain velvet with a vintage look. It is proposed in six variants in classic, but always up-to-date tones that can be combined with all the proposals in the CENTO collection. It has a high performance, thanks to the high Martindale. Suitable for upholstery, furnishing accessories and decorative use.

Velluto unito in cotone e lino, dall'aspetto vintage. È proposto in sei varianti dai toni classici, ma sempre attuali, abbinabili a tutte le proposte della collezione CENTO. Ha un'elevata performance, grazie al Martindale alto. Adatto per imbottiti, complementi d'arredo e per uso decorativo.

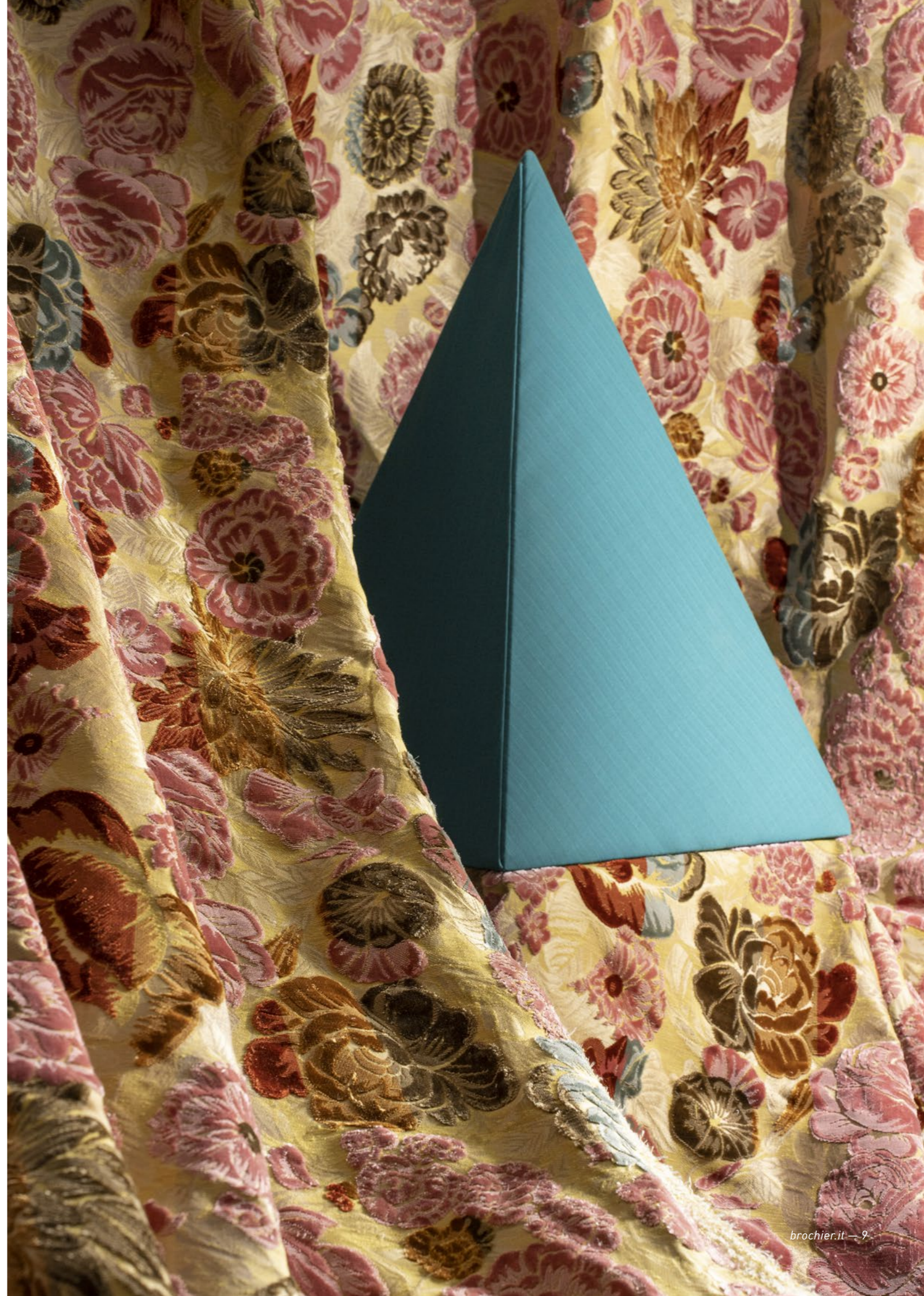
Rose Garden

Fine silk velvet with a cotton and polyester base, woven on our 'wand' looms, which are the ultimate expression of BROCHIER Como's textile craftsmanship. It features an allover pattern of flowers, inspired by a printed design from our historical archive. Suitable for upholstery and decoration, it comes in two variants: cedar and dark brown. It makes rooms unique and precious.

Pregiato velluto in seta con base di cotone e poliestere, tessuto sui nostri telai "a bacchetta", che rappresentano la massima espressione dell'artigianato tessile di BROCHIER Como. È caratterizzato da un allover di fiori, ispirato a un disegno stampato tratto dal nostro archivio storico. Adatto per imbottiti e per decorazione, è proposto in due varianti: cedro e moro. Rende gli ambienti unici e preziosi.



1. Apo / 2. Niccolò / 3. Rachele / 4. Cristina / 5. Rose Garden



Rachele

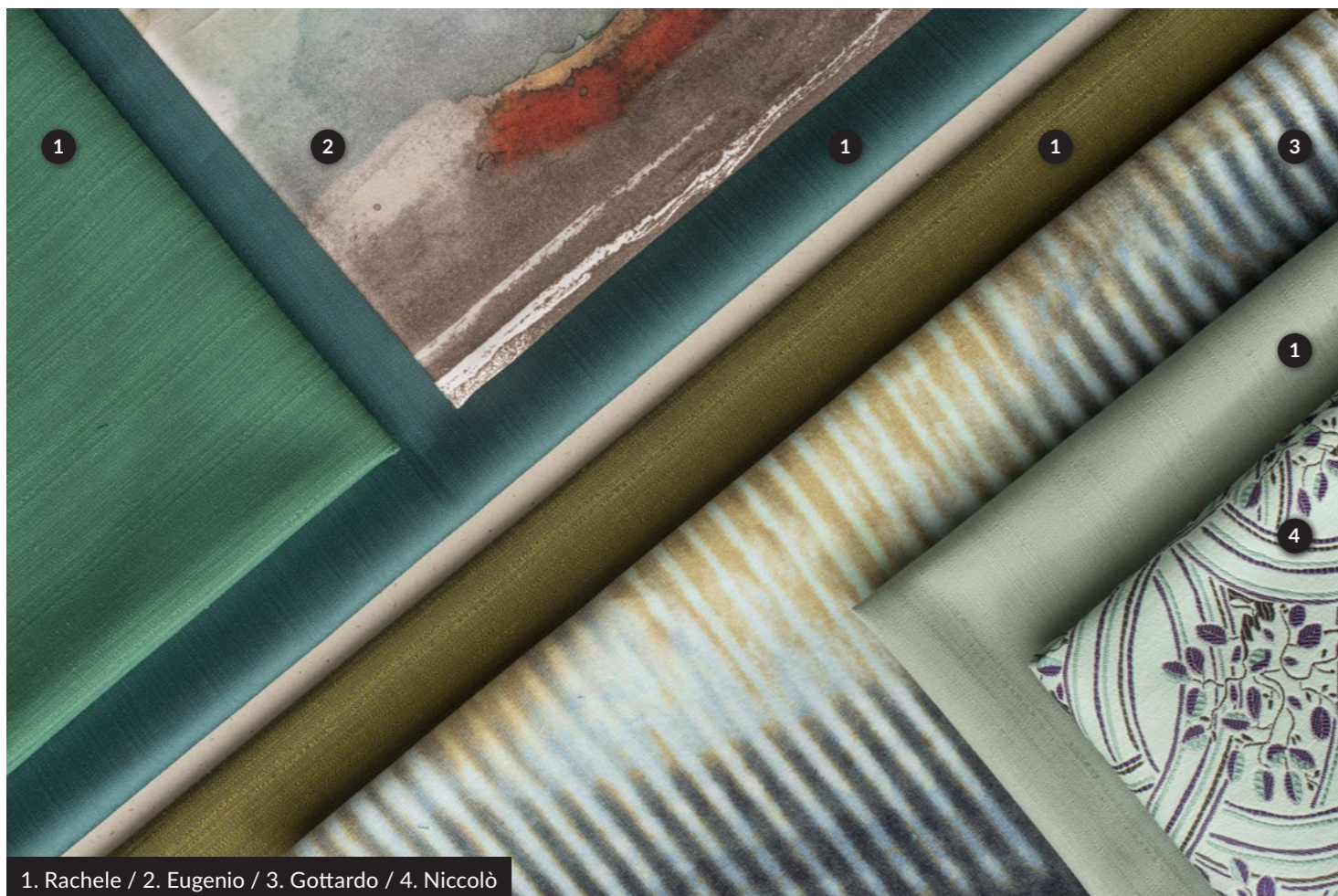
Elegant, three-meter high, 100% polyester FR curtain fabric, suitable for contract projects, but also perfect for decorating contemporary interiors. It has a soft hand and the characteristic flamed appearance of shantung. It is available in twenty-five colours, ranging from neutral tones to classics, and concluding with bright shades reminiscent of Indian colours. Some variants are double-sided.

Elegante tessuto per tendaggi con altezza di tre metri, in 100% poliestere FR, adatto ai progetti contract, ma perfetto anche per arredare ambienti contemporanei. Presenta una mano morbida e il caratteristico aspetto fiammato dello shantung. È proposto in venticinque colori che vanno dai toni neutri ai classici, per concludere con tonalità vivaci che ricordano i colori indiani. Alcune varianti sono double face.

Gottardo

Abstract print, inspired by the luminous and fascinating waves of the aurora borealis. Printed on a new cotton velvet base, it has a high Martindale of 40,000 turns. It comes in three colours: grey, blue and a golden neutral, which can be coordinated with the other fabrics in the Cento collection.

Stampa astratta, ispirata alle onde luminose ed affascinanti dell'aurora boreale. Stampato su un nuovo fondo di velluto di cotone, presenta un elevato Martindale di 40.000 giri. È proposto in tre colori: grigio, blu e un neutro dorato, coordinabili con gli altri tessuti della collezione Cento.



1. Rachele / 2. Eugenio / 3. Gottardo / 4. Niccolò



Ada

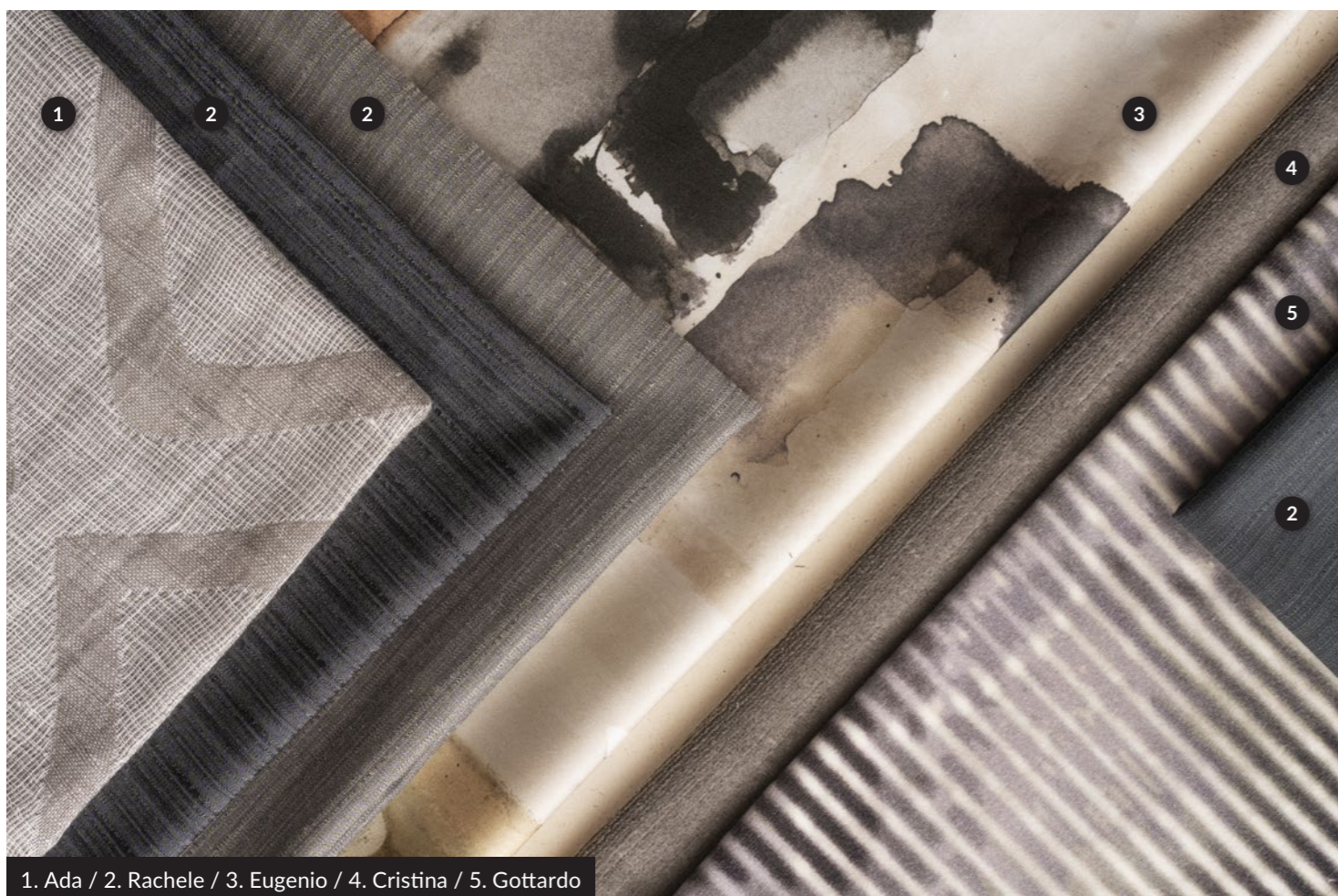
Rustic-looking curtain fabric with a height of three metres, a natural composition and ethnic pattern. It has a soft, light hand and airy appearance. It has an interesting ratio, suitable for large windows.

Tessuto per tendaggi dall'aspetto rustico, con un'altezza di tre metri, una composizione naturale e disegno etnico. Ha una mano morbida e leggera e aspetto arioso. Presenta un rapporto interessante, adatto a grandi vetrate.

Eugenio

Print on a heavy satin cotton base. The design is inspired by a city, reproduced with a watercolor technique, giving it an abstract and contemporary look. It is available in three variants: Winter, with cold tones; Spring, with crisp and fresh tones; Summer, with warm and enveloping tones. Suitable for curtains and for decorating modern rooms.

Stampa su fondo di cotone di raso pesante. La disegnatura si ispira ad una città, riprodotta con una tecnica acquerellata, che conferisce un aspetto astratto e attuale. È proposto in tre varianti: Inverno, dai toni freddi; Primavera, dai toni frizzanti e freschi, Estate, dai toni caldi ed avvolgenti. È un tessuto adatto per tende e per decorare ambienti moderni.



1. Ada / 2. Rachele / 3. Eugenio / 4. Cristina / 5. Gottardo



Alberto

Plain fabric with a three-dimensional appearance. The abstract design is inspired by the sky with its clouds. It is presented in two variants, which can be coordinated with the Alessandro fabric: one in cool, trendy tones, the other in warm, refined tones, suitable for rooms with natural colours. Fabric suitable for upholstery and decoration.

Tessuto in tinta unita, dall'aspetto tridimensionale. Il disegno astratto si ispira al cielo con le sue nuvole. È presentato in due varianti, coordinabili con il tessuto Alessandro: una dai toni freschi di tendenza, l'altra dai toni caldi e raffinati, adatta per ambienti dai colori naturali. Tessuto adatto per imbottiti e decorazioni.

Belvedere

An original fabric that originates from the reverse side of the Alessandro fabric, the collection's flagship article. It presents a structure with floating wefts and a design reminiscent of our land, with multiple colours. It is proposed in two variants that match the Alberto and Alessandro fabrics, creating a dynamic and contemporary composé. Fabric suitable for decoration and small upholstery.

Tessuto originale che nasce dal rovescio del tessuto Alessandro, articolo di punta della collezione. Presenta una struttura dalle trame flottanti e una disegnatura che rievoca la nostra terra, dai molteplici colori. È proposto in due varianti che si abbinano con i tessuti Alberto e Alessandro, creando un composé dinamico e attuale. Tessuto adatto per decorazione e per piccoli imbottiti.

Alessandro

Decoration fabric inspired by the love of nature of the company's owner, Alessandro Tessuto. It depicts a forest in warm and refined tones. The very detailed design and the multiple colors used add value to the fabric. It can be perfectly coordinated with the fabrics Alberto and Belvedere. Suitable for upholstery, curtains and decoration, it creates a unique and sophisticated environment.

Tessuto per ispirato all'amore per la natura del proprietario dell'azienda, Alessandro Tessuto. Raffigura un bosco dai toni caldi e raffinati. La disegnatura molto dettagliata e i molteplici colori usati danno un valore aggiunto al tessuto. Può essere coordinato perfettamente con i tessuti Alberto e Belvedere. Adatto per imbottiti, tende e decorazioni, crea un ambiente unico e ricercato.



1. Alberto / 2. Belvedere / 3. Cristina / 4. Alessandro / 5. Rachele



BROCHIER

Como

Production

Via Belvedere, 1/A
22070 Grandate (CO)
+39 031 455 330

Showroom

Via Montevideo, 9
20144 Milano (MI)

brochier.it

shopbrochier.com

info@brochier.it



@brochier.fabrics