



COUP DE
SOLEIL
COLLECTION 2022

ZR

ETAMINE
PARIS


CLICKBOOK

Overview

PLEIN SONGE	04
FLEUR DE LAINE RE	05
TERRE & MER	08
FLEURS FAUVES	09
LIBERTÉ FOLLE	11
CHANT DE L'EAU	12
FLOCON D'ÉTÉ	14
ESPRIT DE VENT RE	15
PÉTALE DE LIN	17

ETAMINE
PARIS



COUP DE SOLEIL

COLLECTION 2022

ETAMINE
PARIS

白壁と粗めの石の床を背景に、太陽がエタミンのファブリックの花々とたわむれ、風に舞う影を作り出します。アンダルシアのどこか、フランス人アーティストのアトリエで、エタミンのCOUP DE SOLEILコレクションは、天然素材の美しさとプリントや刺繍の豊かな色彩を垣間見せてくれるでしょう。

画家のキャンバスを思わせるCHANT DE L'EAUは、想像上の地平線の奥行き深さについて気づかせてくれるデジタルプリントで、その製造工程はエネルギーと水の消費を削減したものとなっています。ESPRIT DE VENTは、コットンリネンの混紡で、そのリサイクル繊維は漁師網のようなオープンな織となっており、光を優しく包み込みます。LIBERTÉ FOLLEでは、コモ湖畔から直接届けられた手洗い仕上げのリネンポイルに野花が身を投げ出しています。

真の創造するものとは、自然、それとも芸術家？ エタミンは一般的な常識から一歩身を引き、形と生地が混ざり合い融合する想像上の次元に、その世界観を投影しています。ウールは家具を包み込んでその形を強調し、ヴォイル生地は自然の中に儂く手を伸ばし、幻影を作り出すという仕草を見せます。その本質は、光であり、遊牧的であり、夢か何かです。

最後の日差しに照らされ、花柄のファブリックに命が宿り、日が暮れてからはオリーブ畑の上に星が輝き、エタミンという美しい名前を付けるのです。



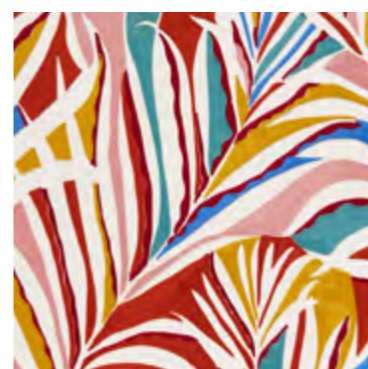
OVERVIEW

Plein Songe

¥40,600/m

ETAMINE

PARIS



19589-215



19589-246



19589-814

SELECT ALL*

NAME

Plein Songe

ARTICLE NUMBER

19589

CATEGORY

Decoration

FABRIC WIDTH

140 cm

Usable Width: 136 cm

MATERIAL

**100% LI, Embroidery:
90% PES, 10% PA**

MARTINDALE

PROPERTIES



CARE INSTRUCTIONS



このリネン100%の刺繍生地は、エタミン・パリの豊かな自然への愛を物語るものです。葉が混ざり合い、絡み合い、全体を形作るまでリズムカルなダンスが繰り広げられます。ここでの刺繍はまるでコード化されたアートであり、愛を表現するためになされた真の仕事です。葉の一枚一枚は、マットなコットン調の糸を使ったチェーンステッチで刺繍され、ステッチは、形状に沿って繊細に施されています。アートからファブリックへのステップはすぐと言えます。3色からお選びいただけます。

* By selecting this button you receive all colorways of this article



OVERVIEW

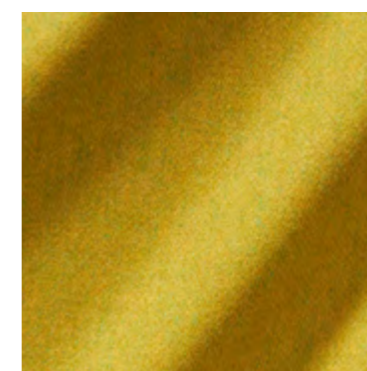
Fleur De Laine RE

¥22,500/m

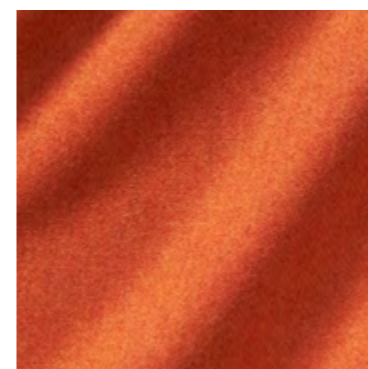
ETAMINE
PARIS



19590-113



19590-173



19590-225



19590-286

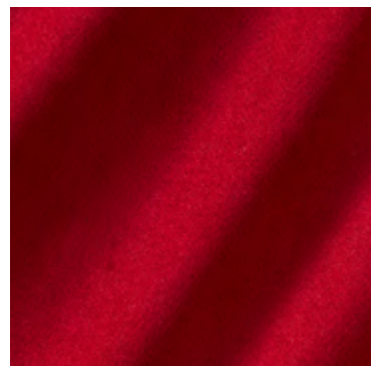
NAME Fleur De Laine RE
ARTICLE NUMBER 19590
CATEGORY Decoration Upholstery

FABRIC WIDTH 145 cm
MATERIAL 70% WO, 20% PES, 5% PA, 5% AF (incl. 70% wool recycled)
MARTINDALE 100.000

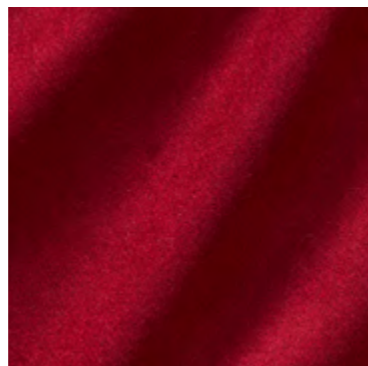
PROPERTIES 
CARE INSTRUCTIONS 

FLEUR DE LAINE REは、イタリアで織られたリサイクルウールのサテンです。ウール糸は、イタリアのラグジュアリーなハンドクラフトアイテムをリサイクルして生産されています。42色の先染めカラーは繊細な斑点模様で特別感があり、Pétale de LINやLINAとの相性も抜群です。ソフトに仕上がりは、ウールサテンのエレガンスと品質をすべて兼ね備えています。カーテンにすると気品があり、椅子張りにするととても柔らかです。上質なパイルと10万回という類を見ない耐摩耗性で、FLEUR DE LAINE REは椅子張りにはなくてはならない品です。

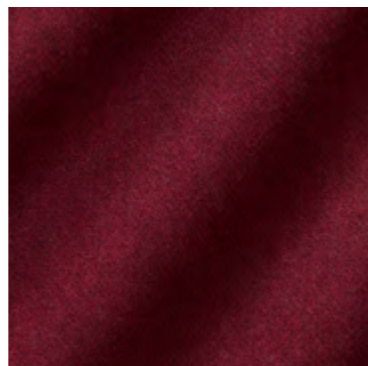
OVERVIEW



19590-334



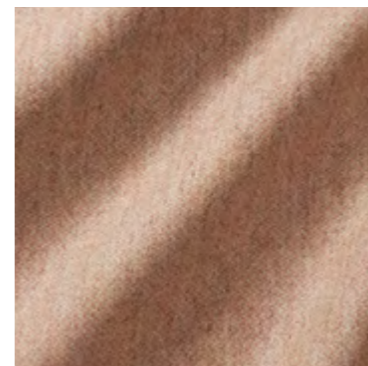
19590-335



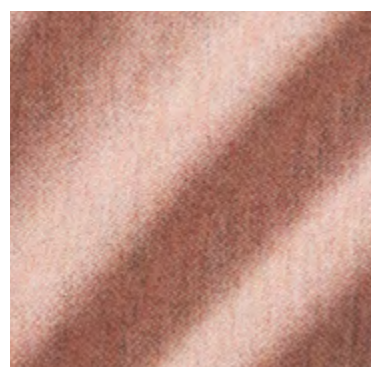
19590-338



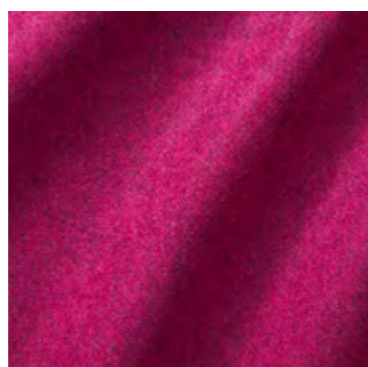
19590-425



19590-441



19590-442



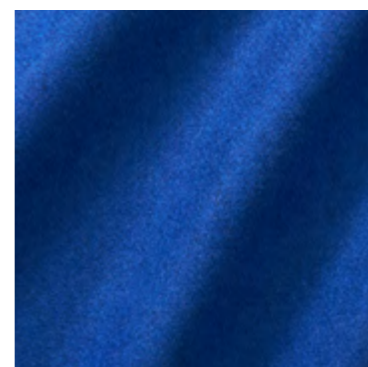
19590-446



19590-551



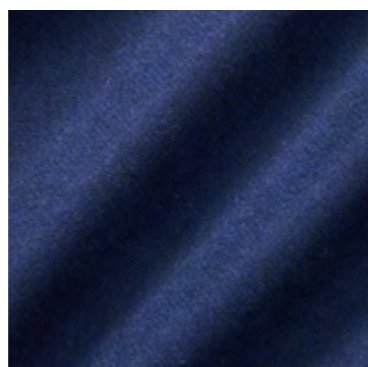
19590-552



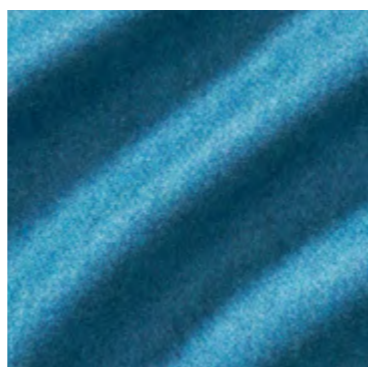
19590-553



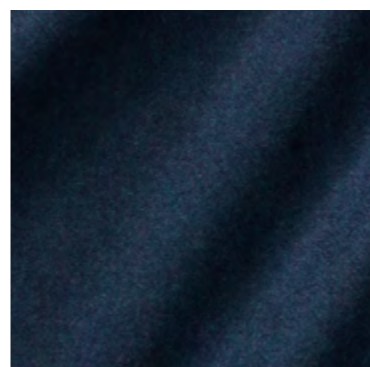
19590-554



19590-555



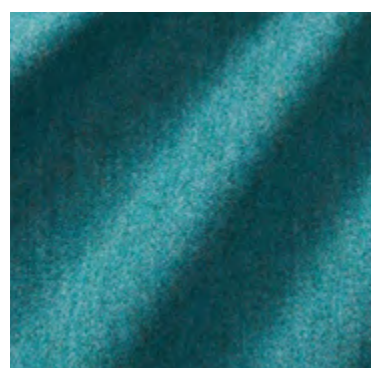
19590-565



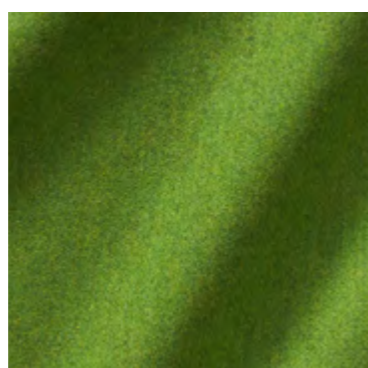
19590-579



19590-663



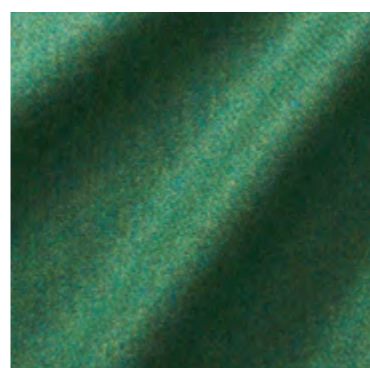
19590-665



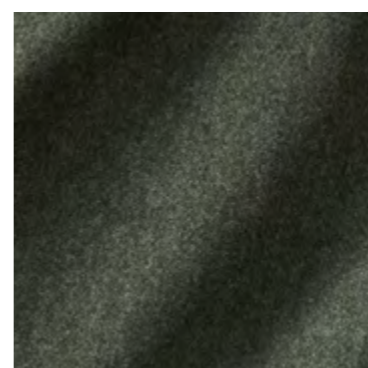
19590-715



19590-765



19590-776





19590-778

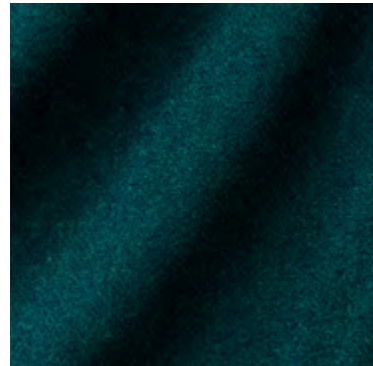
ETAMINE

PARIS

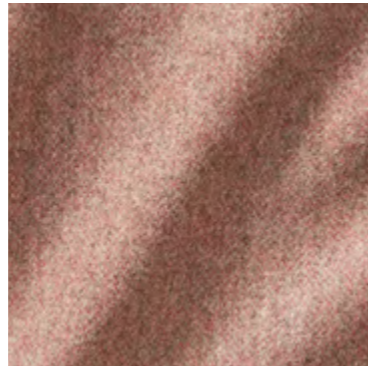
NAME Fleur De Laine RE
ARTICLE NUMBER 19590
CATEGORY Decoration Upholstery

FABRIC WIDTH 145 cm
MATERIAL 70% WO, 20% PES, 5% PA, 5% AF (incl. 70% wool recycled)
MARTINDALE 100.000

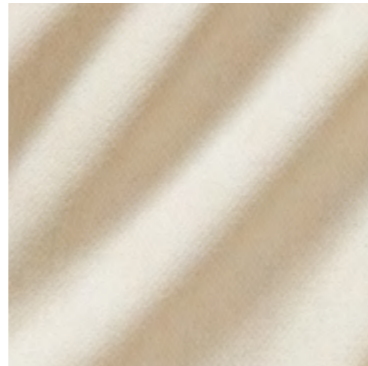
PROPERTIES 
CARE INSTRUCTIONS 



19590-779



19590-827



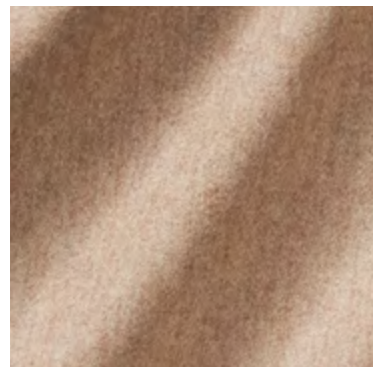
19590-880



19590-881



19590-882



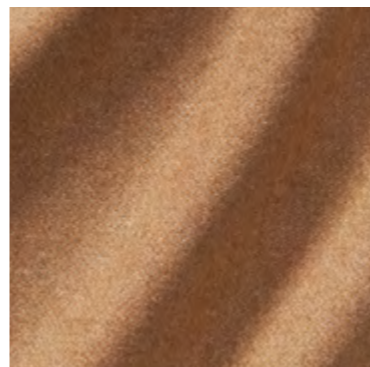
19590-883



19590-884



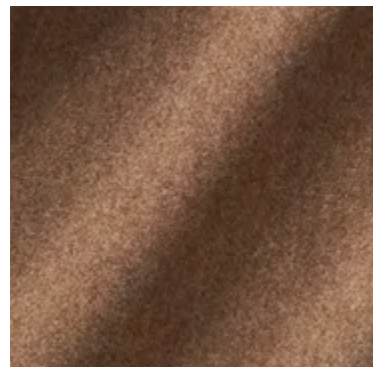
19590-885



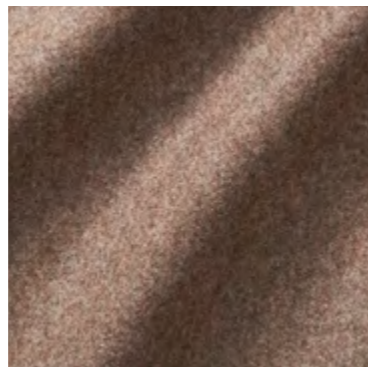
19590-886



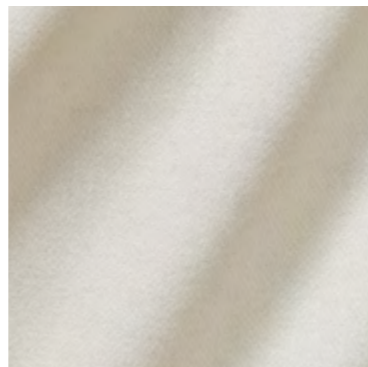
19590-887



19590-888



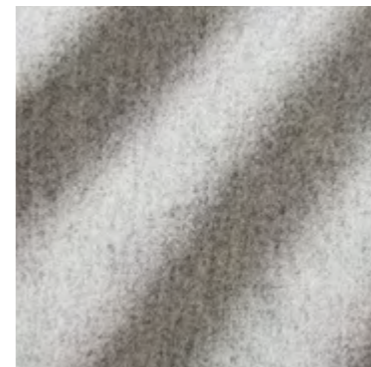
19590-889



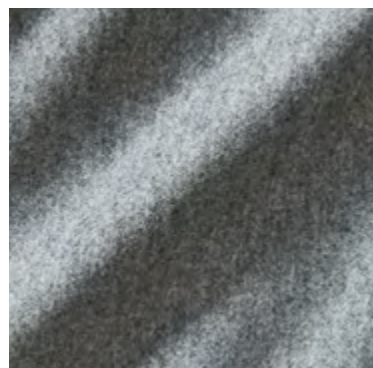
19590-990



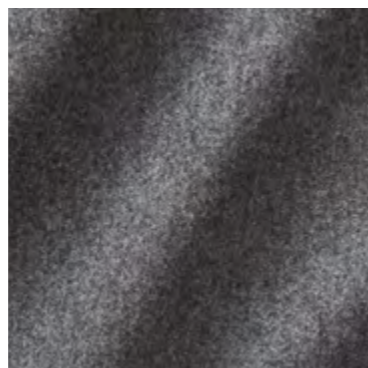
19590-991



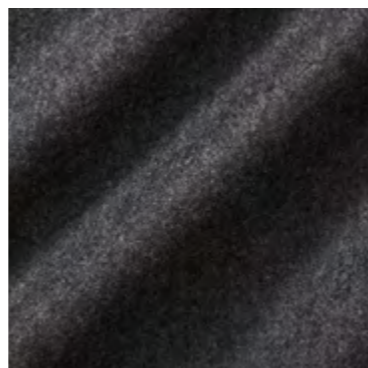
19590-992



19590-993



19590-994



19590-995

SELECT ALL



OVERVIEW

ETAMINE

PARIS

NAME Fleur De Laine RE
ARTICLE NUMBER 19590
CATEGORY Decoration Upholstery

FABRIC WIDTH 145 cm
MATERIAL 70% WO, 20% PES, 5% PA, 5% AF (incl. 70% wool recycled)
MARTINDALE 100.000

PROPERTIES 
CARE INSTRUCTIONS 



OVERVIEW

Terre & Mer

¥38,400/m

ETAMINE

PARIS



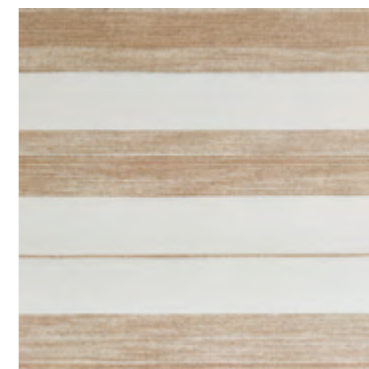
19591-913



19591-959



19591-981



19591-984

SELECT ALL

NAME Terre & Mer
ARTICLE NUMBER 19591
CATEGORY Decoration

FABRIC WIDTH 300 cm
MATERIAL 80% LI, 18% PAN, 2% PES
MARTINDALE

PROPERTIES
CARE INSTRUCTIONS

広巾に織られたTERRE & MERは、ベルギー製のストライプのリネンです。南仏にある歴史ある紡績工場の専門的な技術から生まれた特別な緯糸を使用しています。タイムレスなエレガンスが感じられ、風合い豊かでリズムカルなストライプを生み出しています。「ソフト」仕上げが加えられており、モダンなインテリアや外に開かれた大きな出窓に、気持ち良い柔らかな感触と質の良さをプラスします。



OVERVIEW

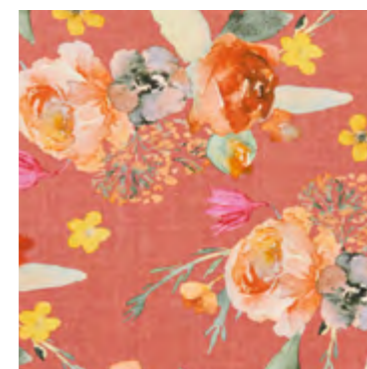
Fleurs Fauves

¥31,600/m

ETAMINE
PARIS



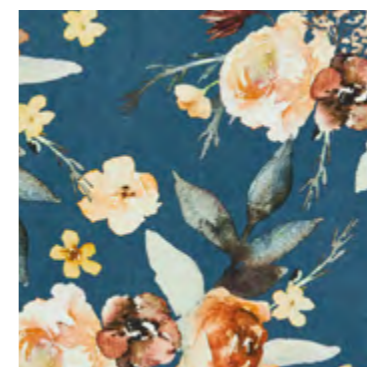
19592-124



19592-244






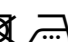


19592-482



19592-545

NAME Fleurs Fauves
ARTICLE NUMBER 19592
CATEGORY Decoration

FABRIC WIDTH 140 cm Usable Width: 136 cm
MATERIAL 100% LI
MARTINDALE

PROPERTIES Hand wash cold 
CARE INSTRUCTIONS     

手描きのFLEURS FAUVESプリントは、ETAMINE Parisの花への愛を物語るものです。

イタリアのヴェネチアの玄関口でリネン100%の生地にデジタルプリントされたFLEURS FAUVESは、バラの花束がリネンの上をワルツで踊っているかのような絵画作品です。「バスケットタンブラー」仕上げにより、花の色にはヴィンテージ感が加わり、このリネン生地にまるで本物の秋が訪れたかようになります。

OVERVIEW

ETAMINE

PARIS

NAME
Flours Fauves

ARTICLE NUMBER
19592

CATEGORY
Decoration

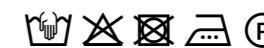
FABRIC WIDTH
140 cm
Usable Width: 136 cm

MATERIAL
100% LI

MARTINDALE

PROPERTIES
Hand wash cold 

CARE INSTRUCTIONS



19592-643

SELECT ALL



OVERVIEW

Liberté Folle ¥38,400/m



19593-744




19593-813

SELECT ALL

ETAMINE
PARIS

NAME Liberté Folle
ARTICLE NUMBER 19593
CATEGORY Sheers

FABRIC WIDTH 295 cm ↑↓
MATERIAL 100% LI
MARTINDALE

PROPERTIES 
CARE INSTRUCTIONS 

LIBERTÉ FOLLEプリントは、ETAMINE Parisコレクションの特徴的とも言えるパネルパターンです。イタリアのコモ湖畔で、長いリネン繊維を使用し麻100%にデジタルプリントされました。リベルテ・フォルは、広幅のリネン地を背景に、みずみずしい花々が生地の高さまで舞うように配置された柄として表現されています。手描きの花は非常に繊細です。エアブラシ仕上げにより、リネンはモダンな外観と非常にソフトな手触りになっています。ナチュラルでフレッシュなこの生地は、自然で溢れる庭園に面したインテリアで使用した際に最高に合うアイテムです。



OVERVIEW

Chant De L'Eau ¥31,600/m

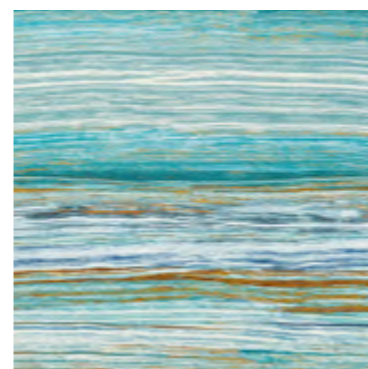
ETAMINE
PARIS



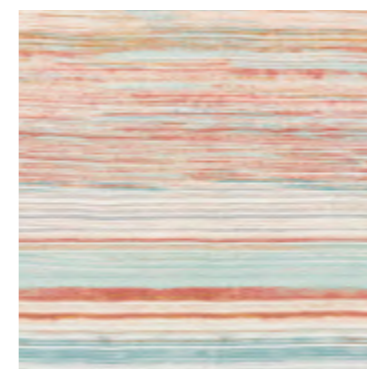
19594-184



19594-245



19594-575



19594-644

NAME Chant De L'Eau
ARTICLE NUMBER 19594
CATEGORY Decoration

FABRIC WIDTH 150 cm
MATERIAL 100% LI
MARTINDALE

PROPERTIES
CARE INSTRUCTIONS

CHANT DE L'EAUはETAMINE Parisの色に対する情熱の生きた証しとも言えるアイテムです。手描きのデザインは、リネン100%の生地にオーストリアでデジタルプリントされたCHANT DE L'EAUは、地中海の美しい夕日とともに光と陰の旅へと私たちをいざないます。その個人的とも言えるデザインは、丁寧に選ばれた色のレイヤーをデザインに再構築させた結果出来上がりました。ソフトな仕上がりは、リネンにエレガントな雰囲気を与えています。時代を超越し、明るく広々とした空間でその美しさが際立ちます。


OVERVIEW

ETAMINE

PARIS

NAME Chant De L'Eau
ARTICLE NUMBER 19594
CATEGORY Decoration

FABRIC WIDTH 150 cm
MATERIAL 100% LI
MARTINDALE

PROPERTIES
CARE INSTRUCTIONS 



19594-893
SELECT ALL



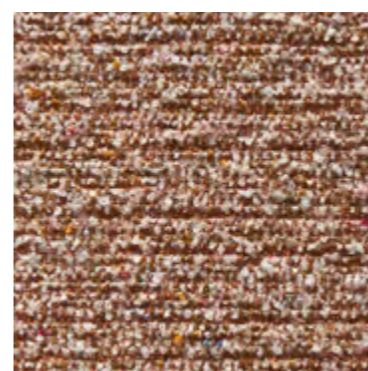
OVERVIEW

Flocon D'Été

¥31,600/m

ETAMINE

PARIS



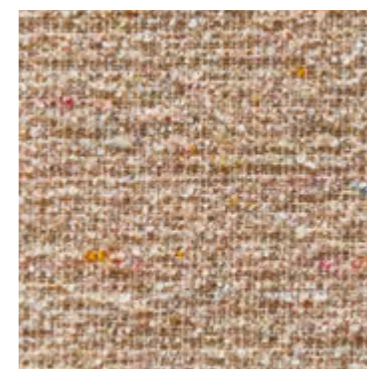
19595-285



19595-663



19595-880



19595-882

SELECT ALL

NAME Flocon D'Été
ARTICLE NUMBER 19595
CATEGORY Decoration

FABRIC WIDTH 300 cm
MATERIAL 47% PAN, 27% WO, 14% CO, 12% PES
MARTINDALE

PROPERTIES
CARE INSTRUCTIONS

FLOCON D'ÉTÉは、ドビー織機で広巾に織られたブークレです。この織機は、経糸と緯糸の本数を増減させることで、オープンで質感のある織りを作ることができます。

フロコンデテの美しさは、織る糸をこだわって選んだところにあります。シリンダーを使用し部分染めされたウール糸の緯糸には8色の微妙な色合いの組み合わせが使用されています。トーン・オン・トーンもあれば、コントラストを効かせたものもあります。非常にソフトな仕上がりで、完璧な落ち感とカシミアのような贅沢な手触りを持ったアイテムです。出窓の軽やかなカーテンとして、また柔らかなベッドカバーとしてもお使いいただけます。フロコン・デテは、その控えめなラグジュアリー感で、職人技にこだわる空間を引き立てます。



OVERVIEW

Esprit De Vent RE ¥22,500/m

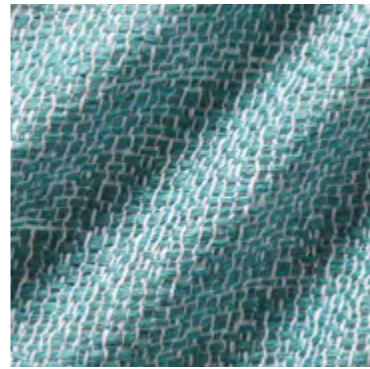
ETAMINE
PARIS



19596-116



19596-236



19596-565



19596-673

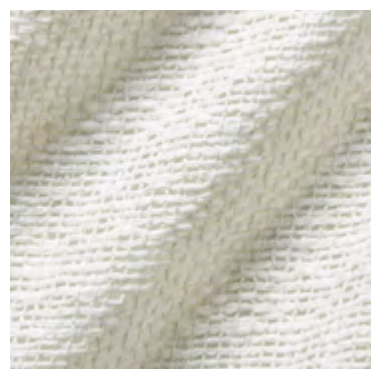
NAME Esprit De Vent RE
ARTICLE NUMBER 19596
CATEGORY Sheers

FABRIC WIDTH 300 cm
MATERIAL 63% PES, 30% CO, 7% LI (incl. 50% polyester recycled)
MARTINDALE

PROPERTIES
CARE INSTRUCTIONS

ESPRIT DE VENT REは、軽やかだったり、ラフィアのようなだったり、いくつか印象の異なる透過性の表現を持ったアイテムです。イギリス製の広幅リサイクルガーゼで、2本の経糸が緯糸に絡みつくように織られ、しっかりとした、しかし結晶のような印象を持つファブリックです。緯糸には太さに強弱のあるコットン糸が使われ凹凸感が生まれ生地に特徴与え、経糸にはリサイクルボトルから作られた合成繊維が使用され生地に強度を与えています。

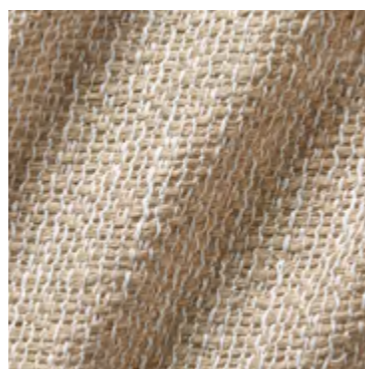
OVERVIEW



19596-881



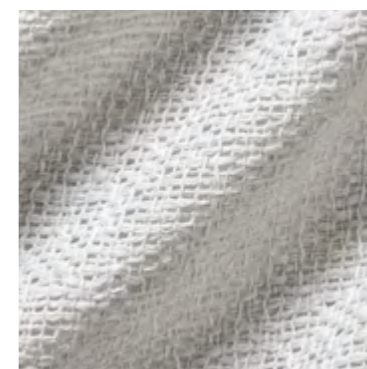
19596-882



19596-885



19596-981



19596-992

SELECT ALL

ETAMINE

PARIS

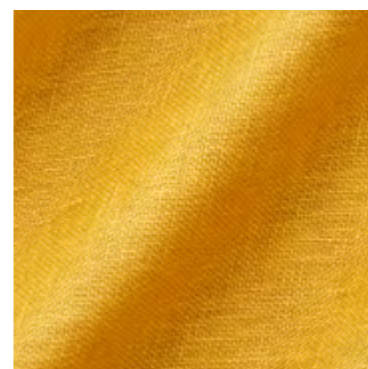
NAME Esprit De Vent RE
ARTICLE NUMBER 19596
CATEGORY Sheers

FABRIC WIDTH 300 cm
MATERIAL 63% PES, 30% CO, 7% LI (incl. 50% polyester recycled)
MARTINDALE

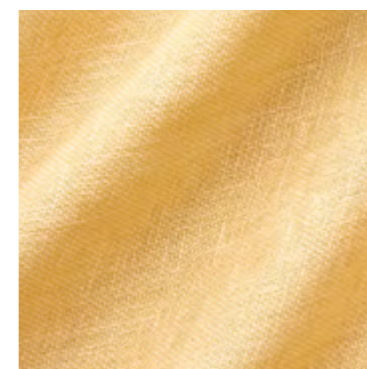
PROPERTIES
CARE INSTRUCTIONS



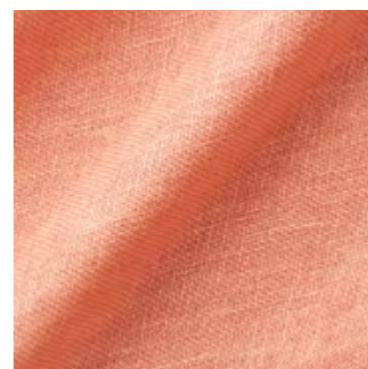
Pétale De Lin ¥27,100/m



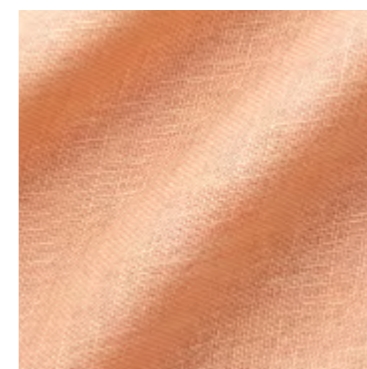
19597-214



19597-283



19597-325



19597-434

ETAMINE
PARIS

NAME
Pétale De Lin

ARTICLE NUMBER
19597

CATEGORY
Sheers

FABRIC WIDTH
300 cm ↑↓

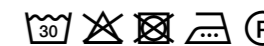
MATERIAL
100% LI

MARTINDALE

PROPERTIES

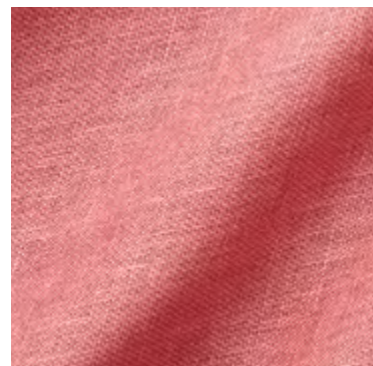


CARE INSTRUCTIONS

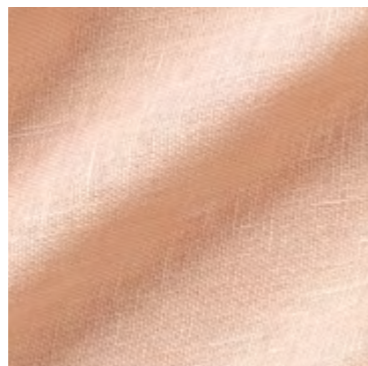


空気のように軽い PÉTALE DE LINは広巾に織られ、水洗いも可能なアイテムです。フランスで栽培・生産されたリネン100%から作られたボイルで、丁寧に選ばれた長いリネンの繊維は、長く使用できその品質が保証されています。ヴォージュ地方で織られた後、北フランスで24色の独自の色調で染色され、柔らかく格別な手触りは、リネンを柔らかく安定させるプレハンドウォッシュ仕上げによるもので、流動的で軽やかな落ち感が特徴です。PÉTALE DE LINは、住まいに安らぎを与えてくれます。冬は天然の断熱材として、暖かな雰囲気を作り出します。また、夏には、その軽やかな性質により清々しさを演出します。自然素材の元来の特徴から低アレルギー性、抗菌性を備えており、くつろぎの空間での装飾として最適です。

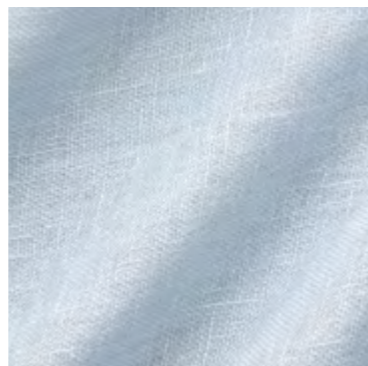
OVERVIEW



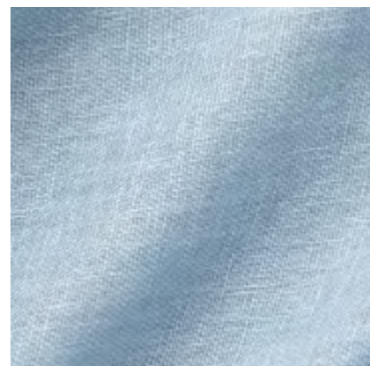
19597-445



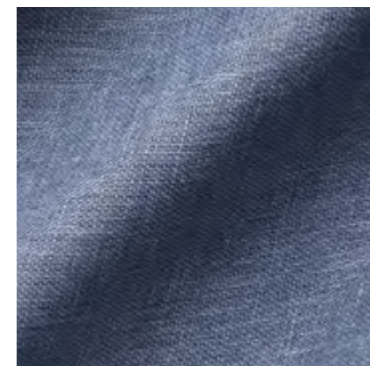
19597-483



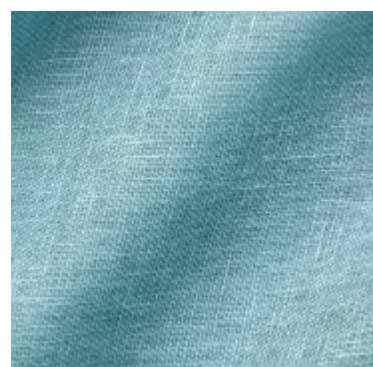
19597-564



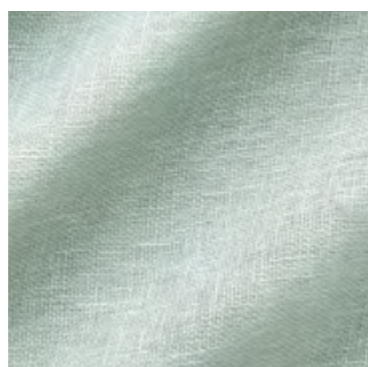
19597-565



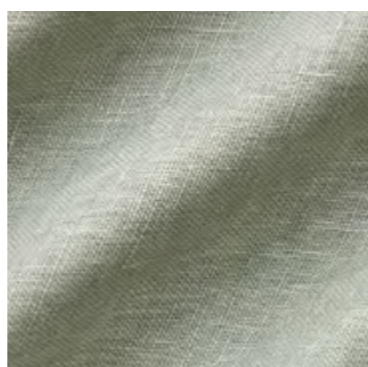
19597-597



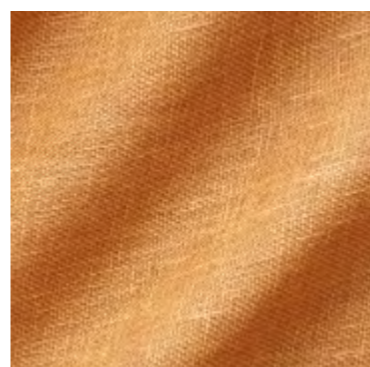
19597-697



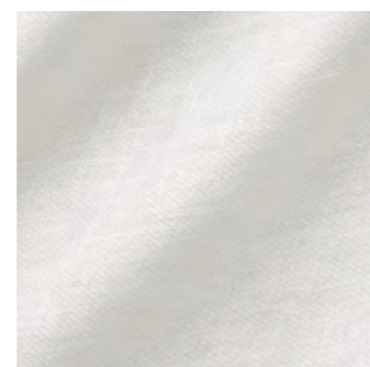
19597-774



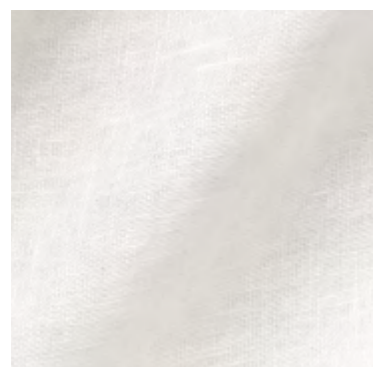
19597-786



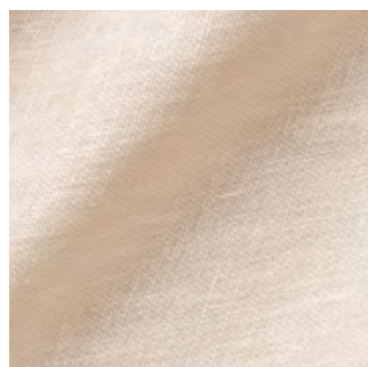
19597-827



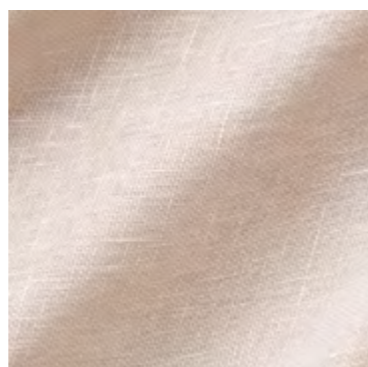
19597-880



19597-881



19597-882



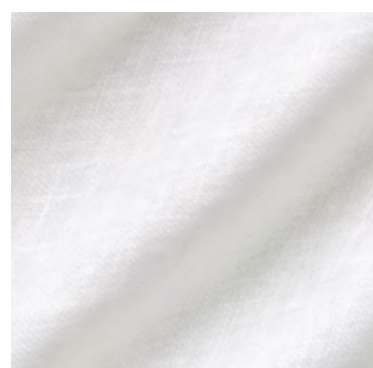
19597-883



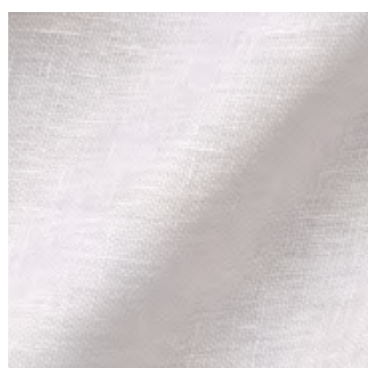
19597-884



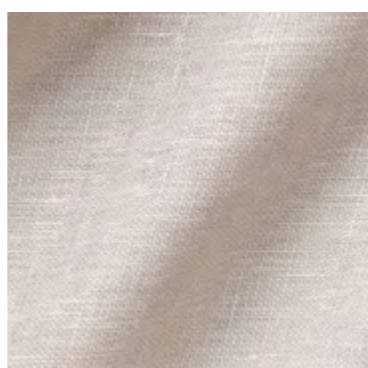
19597-885



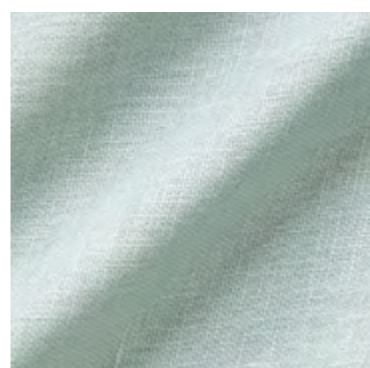
19597-990



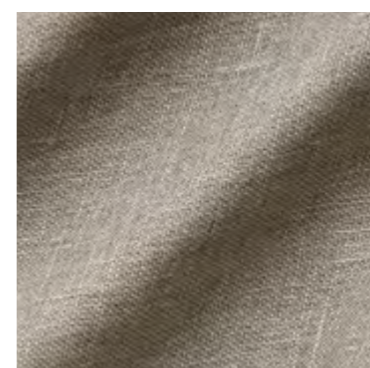
19597-991



19597-992



19597-994



19597-995

ETAMINE

PARIS

NAME Pétale De Lin
ARTICLE NUMBER 19597
CATEGORY Sheers

FABRIC WIDTH 300 cm ↑↓
MATERIAL 100% LI
MARTINDALE

PROPERTIES
CARE INSTRUCTIONS

SELECT ALL

Order

COMPANY NAME

CUSTOMER NR

RING-SET (14-01236)

SHIP TO:

STREET

CITY / STATE / ZIP

ANY SPECIAL REQUEST

To submit your request: Please click the SAVE & SEND button, the PDF will be automatically attached to your email to us.

OVERVIEW

ETAMINE
PARIS

IMPRINT

Zimmer + Rohde GmbH
Zimmersmühlenweg 14-18
61440 Oberursel/Frankfurt
Germany

www.zimmer-rohde.com
info@zimmer-rohde.com
Phone +49 (0) 6171 632 02

CEO
Torsten Poschardt

HR Bad Homburg, HRB 5073
Ust-IdNr. DE 812 646 222

SAVE & SEND