



HEURES D'ÉTÉ
COLLECTION 2023

ZR

ETAMINE
PARIS


CLICKBOOK

Overview

CLÉMATITE	04	NICE	17
SORGUE	06	SAINT-TROPEZ	19
ROSE PIVOINE	07	ALPILLES	21
MAUSSANE	08	RAMATUELLE	22
SAINT-RÉMY	09	ARLES	24
VALBONNE	10		
JUAN-LES-PINS	12		
MENTON	14		
ROQUEBRUNE	16		

ETAMINE
PARIS

ETAMINE
PARIS

HEURES D'ÉTÉ COLLECTION 2023

私たちを取り巻く自然界をとらえた新しいÉtamineコレクションは、建築とデザイン、そしてランドスケープとの間に保たれなければならない特別なバランスについて明示したものです。家の中に自然を取り込み、インテリアを外に向かって開放することで、毎日新しく生まれ変わる母なる大地の輝きが何かについて例示するきっかけを作り出すことができます。

南ポルトガルにある、フランスを代表する建築家が設計した印象的なヴィラでは、現代的なデザインの垂直方向と海の水平方向の広がり、ほぼ完璧な幾何学模様を作り出しています。そして、太陽が落とす影が、その光景に3次元的な広がりをもたらします。風がなびくと、植物からインスピレーションを受けた織物のデザインに命が吹き込まれ、リネンやウールの滝が音もなく下にある池に流れ込むように、枠を超えた流動的な動きを見せます。

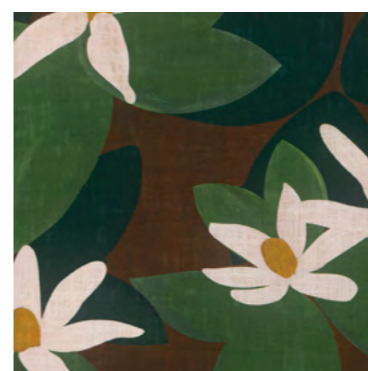
小道を曲がると、色とりどりのリネンで覆われたチェアが軽やかなアンサンブルを奏で、石造りの階段の下には、魅力的なベルベットの張地が施されたチェアが静かに揺れています。さらに上のテラスには、クレマチスをモチーフにしたプリントを施した2台の屋外用デイベットが、そよ風に吹かれて飛びだしていくようなイメージで設置されています。プールサイドでも、パティオやテラスでも、Étamineのアウトドアファブリックコレクションはさまざまなスタイルに対応し、楽しいストライプやヘリンボーン、千鳥格子のパターンは夏の太陽の下で鮮やかに輝きます。

暑い日差しを避けるために、広い通路にはリネンのボイルがかかっていて、風になびくと、室内のアームチェアのリネンスローの花柄のウール刺繍と戯れているように見えます。庇のあるテラスでは、まるで屋内のインテリアのように、質感のあるブークレウールを使ったストーンウォッシュベルベットを張ったソファが置かれ、夏の日を一年中楽しめる場所となっています。

OVERVIEW



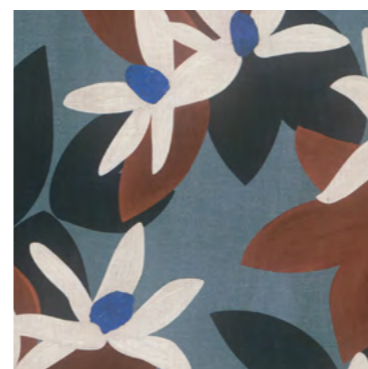
Clématite ¥45.400



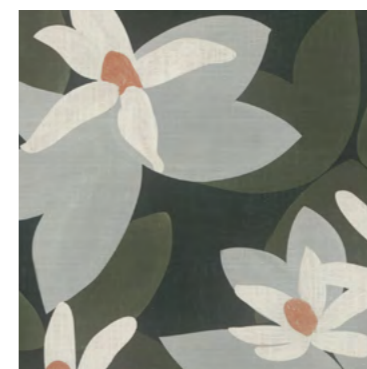
19598-367



19598-425



19598-536



19598-626

ETAMINE
PARIS

NAME Clématite
ARTICLE NUMBER 19598
CATEGORY Decoration

FABRIC WIDTH 140 cm Usable Width: 135 cm
MATERIAL 100% CO
MARTINDALE 30.000

PROPERTIES
CARE INSTRUCTIONS

イタリアで有名なプリンターによって製造されたクレマティットのプリント生地は、パリのエタミンならではの花柄を鮮やかに再解釈したものです。綿にデジタルプリントされたクレマティットは、地中海の庭を思わせる花々が織り成す風景を表現しています。アーティストが手描きしたイメージを、アートの要素によってその構築を崩し、個性的な特性が見られます。コットンをバスケットタンブラー仕上げすることにより、エレガントな表情としなやかな落ち感が出ています。クリアな輝きを放ち、軽やかな雰囲気が出立つコンテンポラリーデザインです。



19598-894

SELECT ALL*

OVERVIEW

ETAMINE

PARIS

NAME Clématite
ARTICLE NUMBER 19598
CATEGORY Decoration

FABRIC WIDTH 140 cm Usable Width: 135 cm
MATERIAL 100% CO
MARTINDALE 30.000

PROPERTIES 
CARE INSTRUCTIONS 

* By selecting this button you receive all colorways of this article

OVERVIEW



Sorgue ¥49.900



19599-781



19599-815



19599-881



19599-914

SELECT ALL

ETAMINE PARIS

NAME Sorgue
ARTICLE NUMBER 19599
CATEGORY Decoration

FABRIC WIDTH 140 cm Usable Width: 130 cm
MATERIAL 63% LI, 21% CO, 16% PES
MARTINDALE

PROPERTIES 
CARE INSTRUCTIONS 

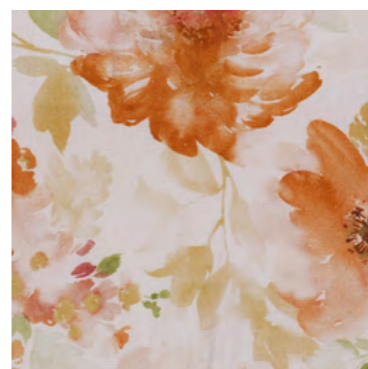
重厚なりネン地に色とりどりの葉の繊細な舞いが大胆に表現され、凹凸と素材の交わりがある卓越したコーネリー刺繍によるアイテム。



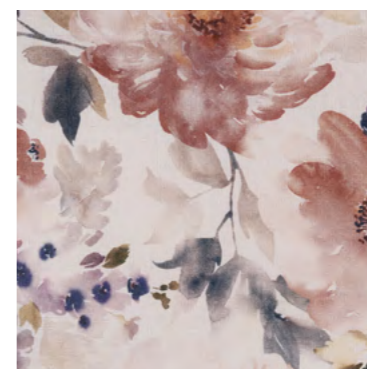
OVERVIEW

Rose Pivoine ¥38.600

ETAMINE
PARIS



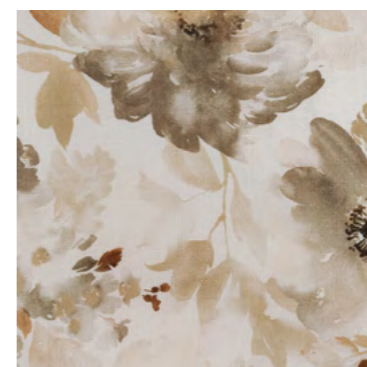
19600-434



19600-445



19600-715



19600-893

SELECT ALL

NAME Rose Pivoine
ARTICLE NUMBER 19600
CATEGORY Decoration

FABRIC WIDTH 145 cm Usable Width: 136 cm
MATERIAL 100% LI
MARTINDALE

PROPERTIES
CARE INSTRUCTIONS

ハンドペイントによるROSE PIVOINEプリントは、エタミン・パリの花への愛情を物語るものです。イタリアのベニス郊外のリネン100%にデジタルプリントされた「ROSE PIVOINE」は、リネン地に舞うバラの切り花が描かれています。バスケットタンブラー仕上げは、花の色にヴィンテージ感を与え、リネンにオーセンティックな落ち感を与えています。



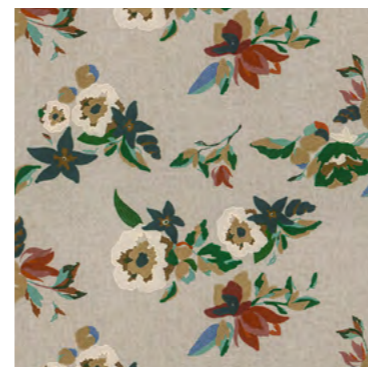
Maussane ¥61.300



19601-435



19601-515



19601-765



19601-884

SELECT ALL

エタミン・パリの豊かな花々や色彩への愛情を物語る、刺繍入りのリネン100%生地です。ポピーがリズムカルに織り成し絡みあっています。まさに芸術的とも言える刺繍は時間をかけ製作されたもので、マットな質感のウール調の糸を使ったチェーンステッチで細部まで刺繍され、そのステッチは、フォルムの方向に沿って繊細に施されています。

OVERVIEW

ETAMINE

PARIS

NAME

Maussane

ARTICLE NUMBER

19601

CATEGORY

Sheers

FABRIC WIDTH

140 cm

Usable Width: 130 cm

MATERIAL

**100% LI, Embroidery:
63% PAN, 37% CV**

MARTINDALE

PROPERTIES



CARE INSTRUCTIONS





OVERVIEW

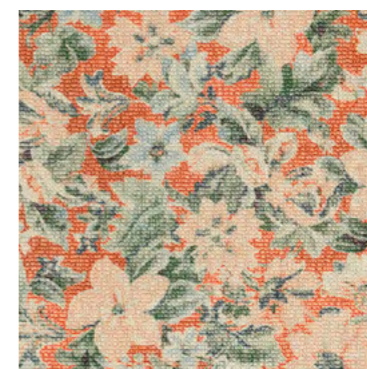
Saint-Rémy

¥79.400

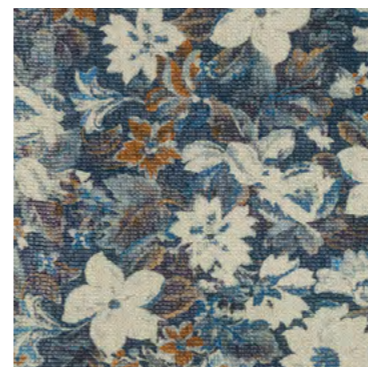
ETAMINE
PARIS



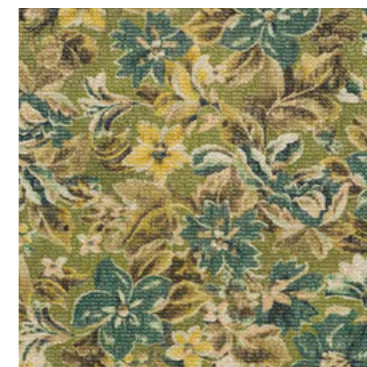
19603-144



19603-255



19603-556



19603-716

SELECT ALL

NAME Saint-Rémy
ARTICLE NUMBER 19603
CATEGORY Upholstery

FABRIC WIDTH 140 cm Usable Width: 135 cm
MATERIAL 46% WV, 21% CV, 10% PES, 10% LI, 10% CO, 3% PA
MARTINDALE 45.000

PROPERTIES
CARE INSTRUCTIONS

サン・レミーは、イタリアで織られ、デジタルプリントされたブークレー生地です。



OVERVIEW

Valbonne ¥34.000

ETAMINE
PARIS



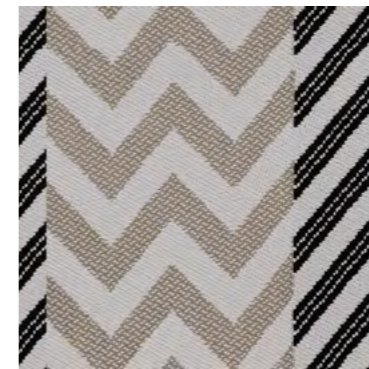
19604-145



19604-585



19604-654



19604-891

NAME

Valbonne

ARTICLE NUMBER

19604

CATEGORY

Upholstery

FABRIC WIDTH

140 cm

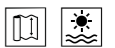
MATERIAL

90% PP, 10% PES

MARTINDALE

30.000

PROPERTIES



CARE INSTRUCTIONS



モダンなシェvronであるVALBONNEは、色遊びと大きな縦縞が特徴です。ジャカードで再解釈された、エレガントで自然の構造に近い糸が織り込まれています。



19604-895

SELECT ALL

OVERVIEW

ETAMINE

PARIS

NAME

Valbonne

ARTICLE NUMBER

19604

CATEGORY

Upholstery

FABRIC WIDTH

140 cm

MATERIAL

90% PP, 10% PES

MARTINDALE

30.000

PROPERTIES



CARE INSTRUCTIONS





OVERVIEW

Juan-Les-Pins ¥29.500

ETAMINE
PARIS



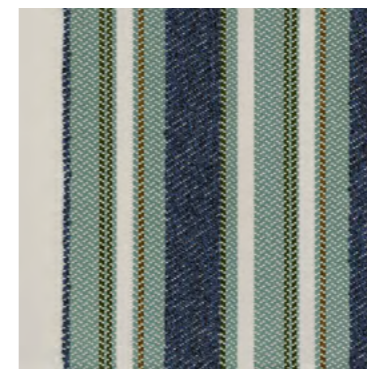
19605-145



19605-585



19605-735



19605-755

NAME Juan-Les-Pins
ARTICLE NUMBER 19605
CATEGORY Upholstery

FABRIC WIDTH 140 cm
MATERIAL 85% PP, 15% PES
MARTINDALE 40.000

PROPERTIES
CARE INSTRUCTIONS

パラソルのモチーフにインスパイアされたストライプは、グランドホテル近くのビーチの古き良き時代の魅力を思い起こさせます。

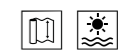
OVERVIEW

ETAMINE

PARIS

NAME Juan-Les-Pins
ARTICLE NUMBER 19605
CATEGORY Upholstery

FABRIC WIDTH 140 cm
MATERIAL 85% PP, 15% PES
MARTINDALE 40.000

PROPERTIES 
CARE INSTRUCTIONS 



19605-891

SELECT ALL



OVERVIEW

Menton ¥31.800

ETAMINE
PARIS



19606-145



19606-735



19606-755



19606-891

NAME Menton
ARTICLE NUMBER 19606
CATEGORY Upholstery

FABRIC WIDTH 140 cm
MATERIAL 88% PP, 12% PES
MARTINDALE 30.000

PROPERTIES
CARE INSTRUCTIONS

1960年代の壁紙からインスピレーションを受け、多色使いの色彩を駆使したMENTON。エタミン・パリのデザインパレットに隠された錬金術を、自然な構造の糸を使った横糸で表現しています。

OVERVIEW

ETAMINE

PARIS

NAME
Menton

ARTICLE NUMBER
19606

CATEGORY
Upholstery

FABRIC WIDTH
140 cm

MATERIAL
88% PP, 12% PES

MARTINDALE
30.000

PROPERTIES



CARE INSTRUCTIONS



19606-895

SELECT ALL



OVERVIEW

Roquebrune ¥38.600

ETAMINE
PARIS



19607-556



19607-835




19607-991

SELECT ALL

NAME Roquebrune
ARTICLE NUMBER 19607
CATEGORY Upholstery

FABRIC WIDTH 140 cm
MATERIAL 87% PP, 13% PES
MARTINDALE 65.000

PROPERTIES 
CARE INSTRUCTIONS 

ブークレ織りのROQUEBRUNEは、ソフトな仕上がりで、ふっくらとした立体感のある表情が魅力です。この洗練されたブークレは、優れた耐久性を保証し、非常に堅牢な椅子張り生地です。



Nice ¥29.500



19608-192



19608-556



19608-564






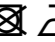

19608-673

OVERVIEW

ETAMINE
PARIS

NAME Nice
ARTICLE NUMBER 19608
CATEGORY Upholstery

FABRIC WIDTH 140 cm
MATERIAL 100% PP
MARTINDALE 50.000

PROPERTIES 
CARE INSTRUCTIONS    

バスケット編みのNICEは、コントラストのある細い糸が織り成す遊び心があり、ビストロのような雰囲気を醸し出しています。

OVERVIEW

ETAMINE

PARIS

NAME

Nice

ARTICLE NUMBER

19608

CATEGORY

Upholstery

FABRIC WIDTH

140 cm

MATERIAL

100% PP

MARTINDALE

50.000

PROPERTIES



CARE INSTRUCTIONS



19608-990

SELECT ALL



Saint-Tropez ¥38.600



19609-175



19609-534



19609-556



19609-776

ETAMINE PARIS

NAME
Saint-Tropez

ARTICLE NUMBER
19609

CATEGORY
Decoration

FABRIC WIDTH
300 cm

MATERIAL
100% PAN

MARTINDALE

PROPERTIES



CARE INSTRUCTIONS



幅広の織物であるSAINT-TROPEZは、優雅なテニスストライプを思わせ、屋内と屋外の両方でご利用いただける特性を備えています。塩素や海水にも強く、日光や悪天候でも色褪せないという、この美しいストライプの性能は折り紙つきです。横糸は繊細な空調で、カシミアのような柔らかな手触りです。SAINT-TROPEZは、洗練された室内や屋外をデザインするデコレーターにとって、その魅力に抗うことができない自然な風合いを持つアイテムです。


OVERVIEW

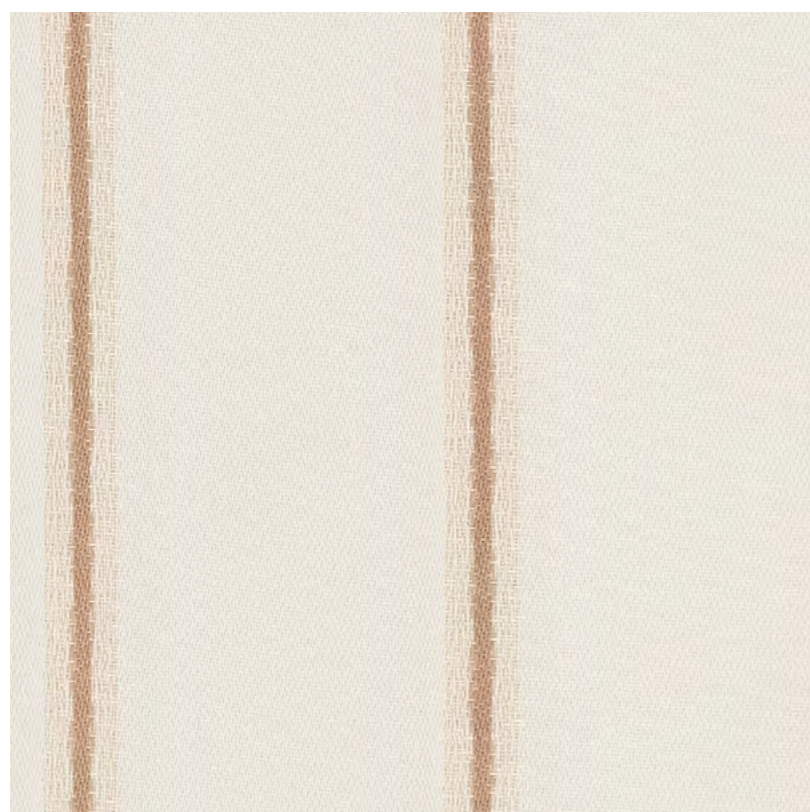
ETAMINE

PARIS

NAME Saint-Tropez
ARTICLE NUMBER 19609
CATEGORY Decoration

FABRIC WIDTH 300 cm ↑↓
MATERIAL 100% PAN
MARTINDALE

PROPERTIES 
CARE INSTRUCTIONS 



19609-881



19609-895

SELECT ALL



Alpilles ¥34.000



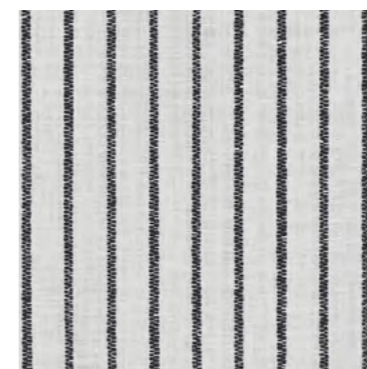
19610-913



19610-959



19610-981



19610-995

SELECT ALL

ETAMINE

PARIS

NAME

Alpilles

ARTICLE NUMBER

19610

CATEGORY

Sheers

FABRIC WIDTH

300 cm ↑↓

MATERIAL

61% LI, 31% PAN, 4% WO, 4% PES

MARTINDALE

PROPERTIES

semi-transparent

CARE INSTRUCTIONS



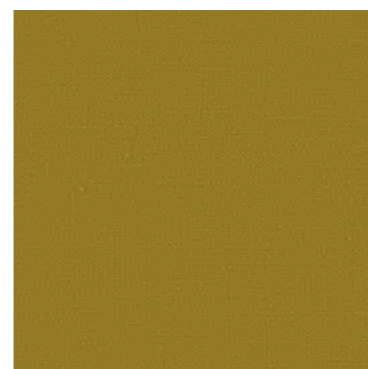
空気のような軽さ・・・。ALPILLESは、その透明感とエタミン・パリの象徴的なファブリックの表情が特徴です。広幅の織物で、リネンとウールの縞模様の生地です。質感のあるリズムカルなストライプを、時代を超えたエレガンスで表現しています。ストーンウォッシュ仕上げは、現代的なインテリアや外に向かって開かれた大きな窓に、柔らかさと間違いがない印象を与えてくれます。



OVERVIEW

Ramatuelle ¥34.000

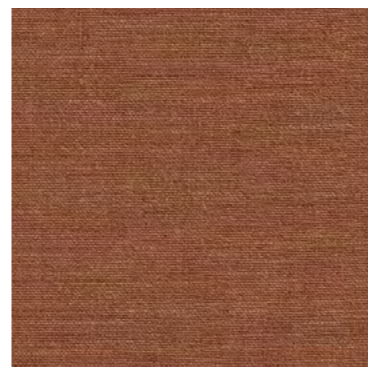
ETAMINE
PARIS



19611-115



19611-325



19611-336



19611-423

NAME

Ramatuelle

ARTICLE NUMBER

19611

CATEGORY

Decoration

FABRIC WIDTH

310 cm ↑↓

MATERIAL

40% LI, 38% WO, 22% PAN

MARTINDALE

PROPERTIES

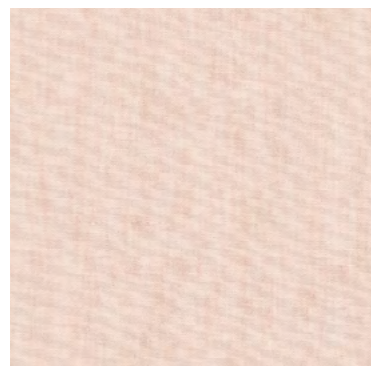


CARE INSTRUCTIONS



RAMATUELLEは、経糸にリネン、緯糸にウールを使用したファブリックです。FLEUR DE LAINEのニュアンスと完璧に調和した先染めカラーは、繊細で特別感のあるメランジェです。優しいストーンウォッシュ仕上げで、柔らかさと手持ち感を残しています。窓に吊った時に気品が感じられるアイテムです。

OVERVIEW



19611-441



19611-443



19611-552



19611-555



19611-597



19611-661



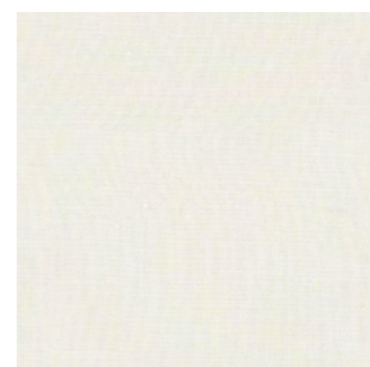
19611-664



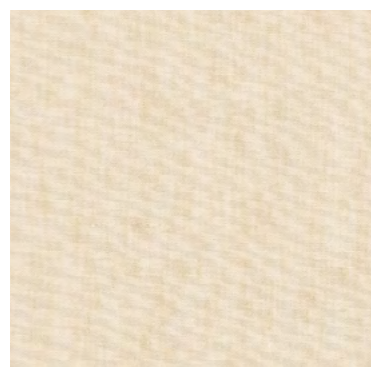
19611-665



19611-715



19611-880



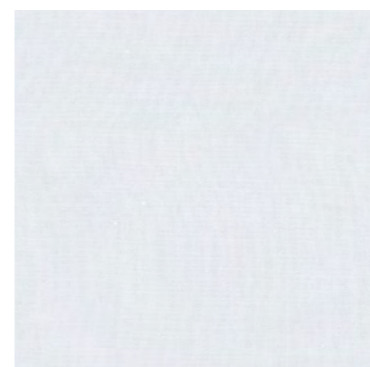
19611-881



19611-883



19611-885



19611-990



19611-991



19611-995

SELECT ALL

ETAMINE

PARIS

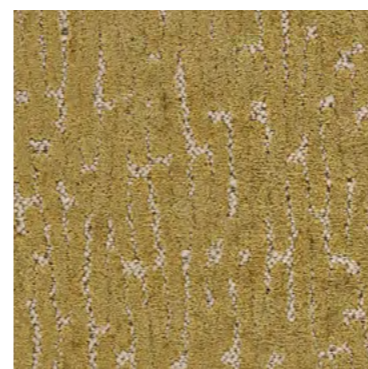
NAME Ramatuelle
ARTICLE NUMBER 19611
CATEGORY Decoration

FABRIC WIDTH 310 cm ↑↓
MATERIAL 40% LI, 38% WO, 22% PAN
MARTINDALE

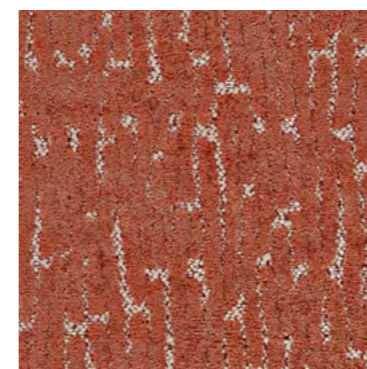
PROPERTIES
CARE INSTRUCTIONS



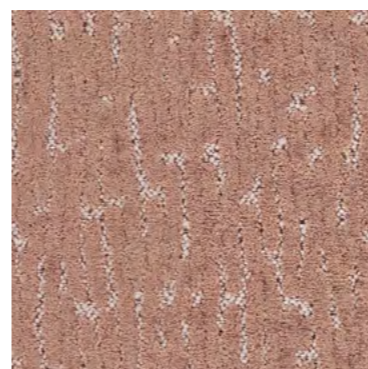
Arles ¥56.700



19612-175



19612-325



19612-443



19612-555

ETAMINE PARIS

NAME Arles
ARTICLE NUMBER 19612
CATEGORY Upholstery

FABRIC WIDTH 130 cm
MATERIAL 40% CV, 22% PAN, 15% CO, 14% PES, 9% WO
MARTINDALE 100.000

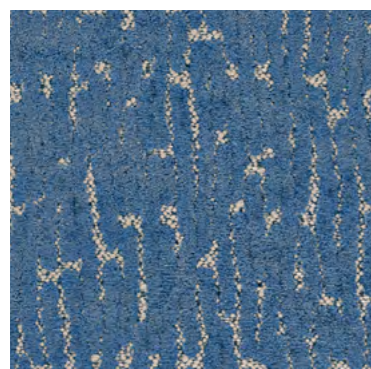
PROPERTIES
CARE INSTRUCTIONS

ARLESは、ブークレー糸を横糸に使い、ベルギーで織られたベルベットです。ストーンウォッシュ仕上げにより、毛足が粗くなり、シャビーシックな印象になりました。

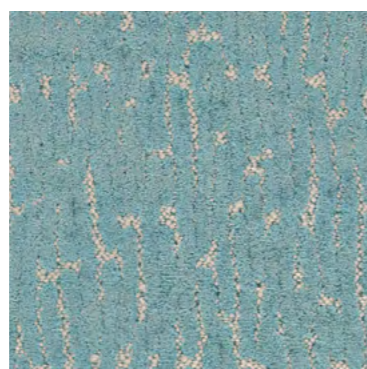
OVERVIEW

ETAMINE

PARIS



19612-558



19612-675



19612-881



19612-882



19612-883



19612-994

SELECT ALL

NAME Arles
ARTICLE NUMBER 19612
CATEGORY Upholstery

FABRIC WIDTH 130 cm
MATERIAL 40% CV, 22% PAN, 15% CO, 14% PES, 9% WO
MARTINDALE 100.000

PROPERTIES
CARE INSTRUCTIONS 

Order

COMPANY NAME

CUSTOMER NR

RING-SET (14-01236)

SHIP TO:

STREET

CITY / STATE / ZIP

ANY SPECIAL REQUEST

To submit your request: Please click the SAVE & SEND button, the PDF will be automatically attached to your email to us.

OVERVIEW

ETAMINE
PARIS

IMPRINT

Zimmer + Rohde GmbH
Zimmersmühlenweg 14-18
61440 Oberursel/Frankfurt
Germany

www.zimmer-rohde.com
info@zimmer-rohde.com
Phone +49 (0) 6171 632 02

CEO
Torsten Poschardt

HR Bad Homburg, HRB 5073
Ust-IdNr. DE 812 646 222

SAVE & SEND