



ZR

TRAVERS

NEW YORK

 **CLICKBOOK**

Overview

Chenglei Dragon	04	Sheldon	14
Mahara	05	Keegan Flame	16
Kandira	06	Zebra Strie Velvet	17
Anya	07		
Rolling Hills	08		
Antigua	09		
Josephine	10		
Passage Stripe	11		
Astrid	12		

TRAVERS
NEW YORK



Voyager

TRAVERS

NEW YORK

「旅は言葉を失わせ、そして語り部となる」(イブン・バットウータ)

クリエイティブな発想に限らず、豊かなインスピレーションの源のひとつが「旅」です。

すべての旅は、私たちに長い感動を与え、異なる視点から世界を見る機会を与えてくれます。異なる光に包まれ、異なる色、香り、味、音、そしてもちろん、異なる人たち。これらの旅から、私たちは素晴らしい思い出を持ち帰り、それを物語に仕立て、他の人たちと共有したいと思います。「VOYAGER」は、旅慣れたコレクターの家を訪れるようなコレクションとも言え、ひとつひとつのデザインに、旅のストーリーが込められています。

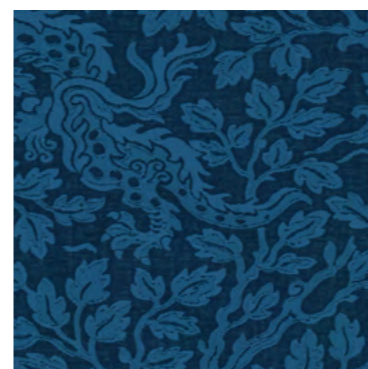
アジアからアフリカまで、さまざまな文化や大陸の印象からインスピレーションを受けた珠玉のテキスタイルは、美しいパターン、装飾、色、形に共通するものがあり、スタイリッシュな芸術作品に仕上げられています。伝統的なモチーフを現代的なインテリアカラーによる革新的ファブリックとして再解釈した新コレクション「TRAVERS」は、ミックス&マッチの遊び心をくすぐります。「MAHARA」や「KANDIRA」といったオリエンタルな総柄プリント、ツートンカラーのダマスク織「CHENGLEI DRAGON」のアジアの神話的生き物、「ANTIGUA」のカリブ海からインスピレーションを得た刺繍のきらめく珊瑚の世界など、さまざまなデザインがあります。集められた記憶は、色や模様、魅力的な透過性など遊び心ある組み合わせによって、忘れられない空間体験として持ち帰られ、その長く遠い旅の記憶は、丁寧でスタイルがあり、モダンで時代感を持つアイテムとして紹介されています。

VOYAGERは、私たちが遠い国の文化の多様性を体験する忘れられない旅にいきないます。



Chenglei Dragon

¥40.800



44192-558



44192-593



44192-885



44192-993

SELECT ALL

アジア文化において、龍は幸運、平和、長寿の象徴であり、この龍をモチーフにした2色のサテン織物「CHENGLEI DRAGON」は、アジアから触発されデザインされた龍の総柄です。シルクのような極細の縦糸に精巧なジャカードで織られたこの作品では、縁起の良い神話の生き物たちが、葉の細工が密集した背景を飛び回っています。織り上げた後、優しいブラシで仕上げることで、モダンで柔らかな流れが特徴的な、素晴らしい手触りの生地になりました。

TRAVERS

NEW YORK

NAME

Chenglei Dragon

ARTICLE NUMBER

44192

CATEGORY

Decoration

FABRIC WIDTH

140 cm

MATERIAL

35% LI, 34% CV, 31% PES

MARTINDALE

PROPERTIES

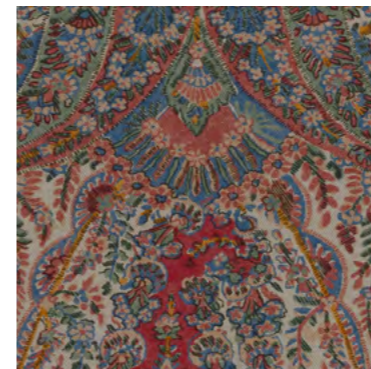
CARE INSTRUCTIONS



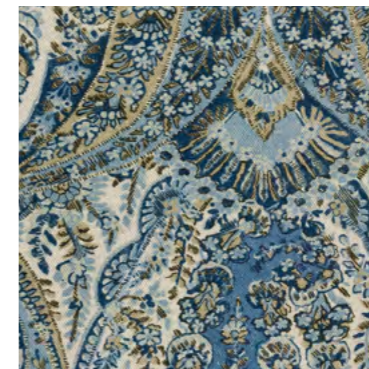


Mahara

¥36.300



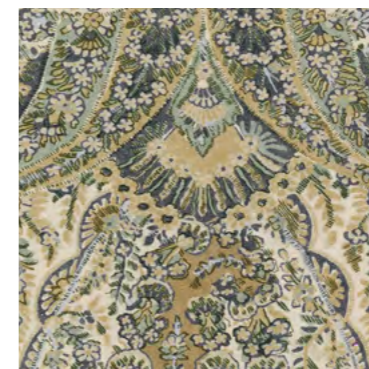
44193-376



44193-587



44193-645



44193-863

SELECT ALL

OVERVIEW

TRAVERS

NEW YORK

NAME

Mahara

ARTICLE NUMBER

44193

CATEGORY

Decoration

FABRIC WIDTH

140 cm

MATERIAL

64% LI, 36% CO

MARTINDALE

PROPERTIES

CARE INSTRUCTIONS



このエレガントなカシミアのデザインは、アンティークのペルシャショールのボーダー柄からインスピレーションを得たものです。色彩の豊かさは他にはないもので、各色は数種類の色調で構成されています。クラシカルでナチュラルなリネン主体のベースに、鮮やかで繊細なモチーフがプリントされています。



Kandira

¥45.400



44194-535



44194-675



44184-865

SELECT ALL

オリエンタル調の総柄プリントは、シルクロードの装飾の豊かさに影響を受けたものです。ベルベットのような柔らかなシェニール生地にデジタルプリントされています。立体的な織物の構造とデジタルプリントの柔らかな輪郭が、くつろいだ雰囲気ヴィンテージ感を演出し、3色のモダンなカラーバリエーションで展開しています。

OVERVIEW

TRAVERS

NEW YORK

NAME

Kandira

ARTICLE NUMBER

44194

CATEGORY

**Upholstery
Decoration**

FABRIC WIDTH

130 cm

MATERIAL

50% CV, 29% CO, 21% PES

MARTINDALE

45.000

PROPERTIES

CARE INSTRUCTIONS





Anya

¥45.400



44195-476



44195-586



44195-674



44195-895

SELECT ALL

ANYAは、ますます希少になってきているテキスタイルにおけるクラフトマンシップの代表的な作品と言えます。ジャコビアン様式の大判のパターンは、織りの工程に入る前に、上質な綿の縦糸に施されています。ワーブプリントと呼ばれる精巧なタテ糸プリント技法では、織る際にタテ糸同士が微妙にずれることで、色とりどりのモチーフは意図的にぼかしの表現として現れます。その結果、その不完全さが魅力の、丹念に作り上げられた美しい装飾のクリエイションとなりました。

OVERVIEW

TRAVERS

NEW YORK

NAME
Anya

ARTICLE NUMBER
44195

CATEGORY
Decoration

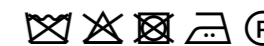
FABRIC WIDTH
135 cm
Usable Width: 129 cm

MATERIAL
55% CO, 45% CV

MARTINDALE

PROPERTIES

CARE INSTRUCTIONS





Rolling Hills

¥45.400



44196-586



44196-754



44196-895

SELECT ALL

OVERVIEW

TRAVERS

NEW YORK

NAME

Rolling Hills

ARTICLE NUMBER

44196

CATEGORY

Decoration

FABRIC WIDTH

140 cm

MATERIAL

**100% CO
Embroidery: 100% CV**

MARTINDALE

PROPERTIES



CARE INSTRUCTIONS



アジアの風景を描いた古典的なデザインを、印象的なブロックストライプのデザインとしてモダンに表現しています。華やかであると同時に抽象的でもあります。ブロックストライプの中の想像力豊かなモチーフは、上品なコットンサテンの上に、最高級のビスコース糸を使い、まれに見る高密度の糸で刺繍されています。**ROLLING HILLS**は、3つのカラーバリエーションがあります。



Antigua

¥136.200



44197-893

SELECT ALL

ANTIGUAはクラフツマンシップの最高傑作です。カリブ海をイメージしたモチーフは、メタリックに輝く珊瑚や魚、その細部をビーズワークで表現し、アーティストが描いた水中の世界へといざないます。クリエイティブなパワーと芸術性が融合した、コレクションのハイライトのひとつです。自然な風合いを持つベースクロスに、ひとつひとつ異なる刺繍技法でモチーフを手刺繍しています。

OVERVIEW

TRAVERS

NEW YORK

NAME

Antigua

ARTICLE NUMBER

44197

CATEGORY

Decoration

FABRIC WIDTH

140 cm

Usable Width: 130 cm

MATERIAL

75% CO, 25 %LI

Embroidery: 40% LI,

35% CO, 15% MTF 10%CV

MARTINDALE

PROPERTIES



CARE INSTRUCTIONS





Josephine

¥38.600



44198-595



44198-892



44198-998

SELECT ALL

OVERVIEW

TRAVERS

NEW YORK

NAME

Josephine

ARTICLE NUMBER

44198

CATEGORY

Sheers

FABRIC WIDTH

290 cm

MATERIAL

100% LI

MARTINDALE

PROPERTIES



CARE INSTRUCTIONS

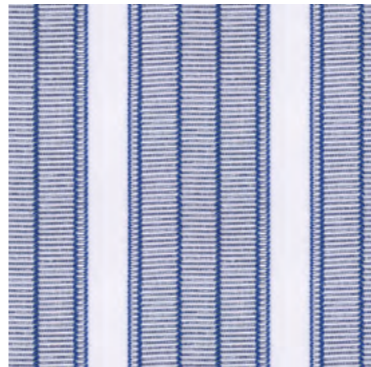


クラシックなダマスク柄を半透過の二重織りにすることで、装飾的な総柄に夏らしい軽やかなエッセンスを加えています。柔らかかでカジュアルなドレープにより、広幅のリネンファブリック「JOSEPHINE」にナチュラルな効果を際立たせています。



Passage Stripe

¥29.500



44199-594



44199-892



44199-990

SELECT ALL

OVERVIEW

TRAVERS

NEW YORK

NAME
Passage Stripe

ARTICLE NUMBER
44199

CATEGORY
Sheers

FABRIC WIDTH
300 cm ↑↓

MATERIAL
86% PES, 8% LI, 6% CV

MARTINDALE

PROPERTIES



CARE INSTRUCTIONS

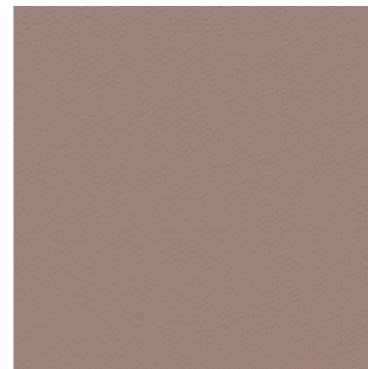


PASSAGE STRIPEは、透け感のあるリネンのベース生地に「シャーリー」技法を用いた装飾的なブロックストライプのデザインです。ダブル幅の生地は、縦にも横にも使えるので、お部屋を広く見せたり、逆にサイズ感を落としたり、お好みに合わせてお使いいただけます。いずれにせよ、その効果は、センスがよく、美的で、そして最新のものと言えるでしょう。

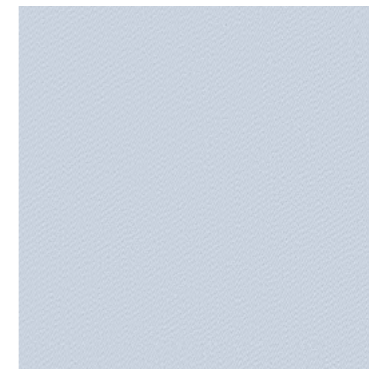


Astrid

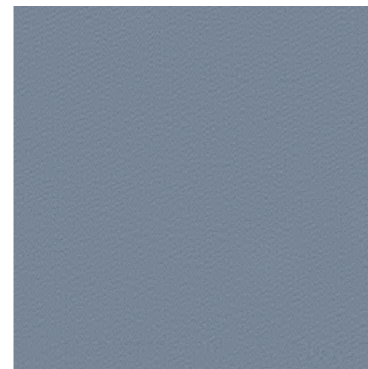
¥43.100



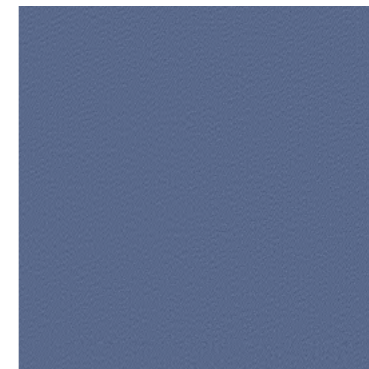
44200-444



44200-553



44200-555



44200-557

OVERVIEW

TRAVERS

NEW YORK

NAME
Astrid

ARTICLE NUMBER
44200

CATEGORY
Decoration

FABRIC WIDTH
140 cm

MATERIAL
100% WO

MARTINDALE
35.000

PROPERTIES

CARE INSTRUCTIONS

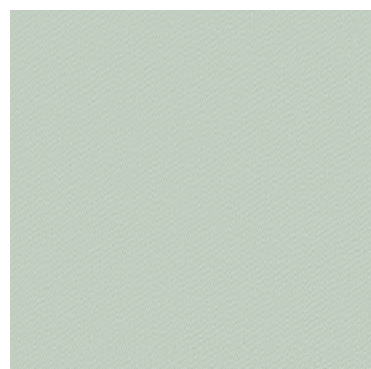


洗練されたウールサテン織りの**ASTRID**は、流れるようなソフトドレープが特徴で、インテリアファブリックとしてだけでなく、丈夫な椅子張りファブリックとしても最適です。上品な光沢は、上質なウール糸ならではの特徴です。かっこよく、クラシックな雰囲気を持ち、窓辺の装飾として、またあらゆる家具の椅子張り生地として、どのようなイメージもスタイリッシュに仕上げます。

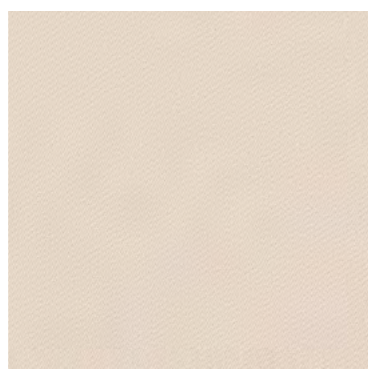
OVERVIEW

TRIVERS

NEW YORK



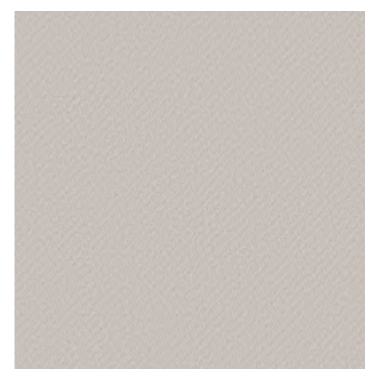
44200-663



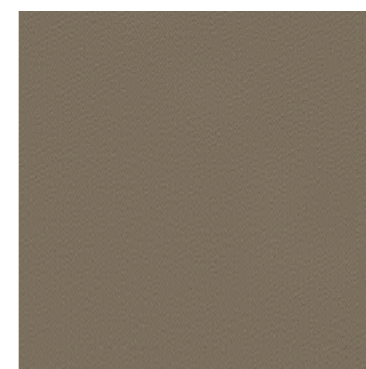
44200-891



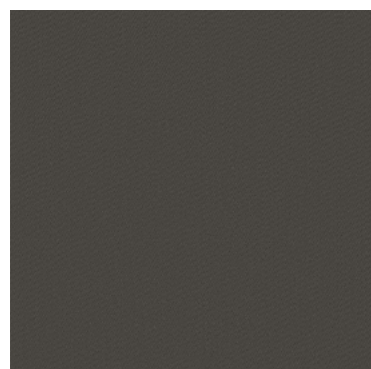
44200-893



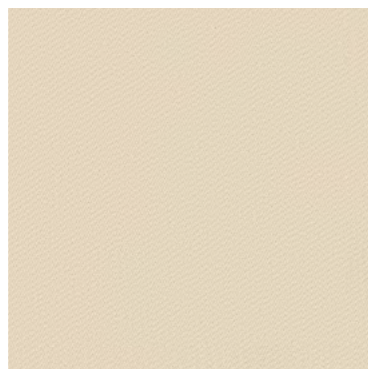
44200-982



44200-984



44200-989



44200-990

SELECT ALL

NAME Astrid
ARTICLE NUMBER 44200
CATEGORY Decoration

FABRIC WIDTH 140 cm
MATERIAL 100% WO
MARTINDALE 35.000

PROPERTIES
CARE INSTRUCTIONS 



Sheldon

¥43.100



44201-443



44201-553



44201-557



44201-664

OVERVIEW

TRAVERS

NEW YORK

NAME

Sheldon

ARTICLE NUMBER

44201

CATEGORY

Upholstery

FABRIC WIDTH

140 cm

MATERIAL

Ground: 100% CO

Pile: 100% LI

MARTINDALE

35.000

PROPERTIES

CARE INSTRUCTIONS



SHeldonは、ナチュラルでドライなタッチの100%リネンのペロアです。細かいフレームデザイン（炎の紋様）がリネンのナチュラルな表情を際立たせ、表面にテクスチャーとレリーフ効果を与えています。ベージュからロゼまで、トレンドに合わせた10色のカラーバリエーションが魅力的です。

OVERVIEW

TRIVERS

NEW YORK



44201-882



44200-885



44201-986



44200-990



44200-996



44200-999

SELECT ALL

NAME Sheldon
ARTICLE NUMBER 44201
CATEGORY Upholstery

FABRIC WIDTH 140 cm
MATERIAL Ground: 100% CO Pile: 100% LI
MARTINDALE 35.000

PROPERTIES
CARE INSTRUCTIONS 

Keegan Flame

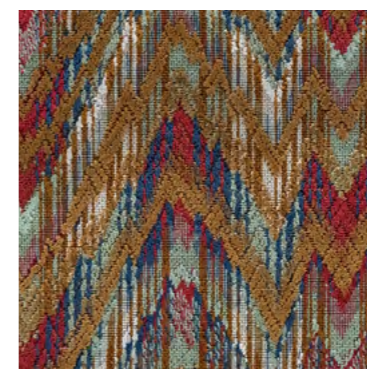
¥90.800

TRAVERS

NEW YORK



44202-598



44202-836



44202-984

SELECT ALL

NAME
Keegan Flame

ARTICLE NUMBER
44202

CATEGORY
Upholstery

FABRIC WIDTH
140 cm

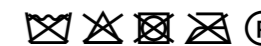
MATERIAL
Ground: 50% PES, 50% CO
Pile: 70% CV, 30% CO

MARTINDALE
100.000

PROPERTIES



CARE INSTRUCTIONS



KEEGAN FLAMEは、定番の「フレイムステッチ」デザインを贅沢にベロアで表現したものです。カット&ループの表面は上品な輝きを放ち、多色を使ったデザインの一色一色を際立たせています。ヴィンテージ感のある仕上がりになっています。

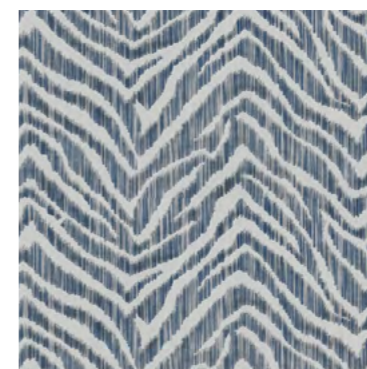


Zebra Strie Velvet

¥45.400



44203-883



44203-984



44203-998

SELECT ALL

上質なサテンをベースにした洗練されたベロア生地のエレガンスは、ゼブラストライプ柄を巧みに抽象化したところにあります。ベルベットによるモチーフが、アースカラーのニュアンスでストリエパターンの上に配置され、これにより、この極上とも言える椅子張り生地は、モダンで生き生きとしたエキゾチックな個性を放つようになりました。

TRAVERS

NEW YORK

NAME

Zebra Strie Velvet

ARTICLE NUMBER

44203

CATEGORY

Upholstery

FABRIC WIDTH

140 cm

MATERIAL

**Ground: 100% CO
Pile: 100% CV**

MARTINDALE

75.000

PROPERTIES

CARE INSTRUCTIONS



Order

COMPANY NAME

CUSTOMER NR

RING-SET (14-01236)

SHIP TO:

STREET

CITY / STATE / ZIP

ANY SPECIAL REQUEST

TO SUBMIT YOUR REQUEST: PLEASE CLICK THE SAVE & SEND BUTTON,
THE PDF WILL BE AUTOMATICALLY ATTACHED TO YOUR EMAIL TO US.

OVERVIEW

TR AVERS

NEW YORK

IMPRINT

Zimmer + Rohde GmbH
Zimmersmühlenweg 14-18
61440 Oberursel/Frankfurt
Germany

www.zimmer-rohde.com
info@zimmer-rohde.com
Phone +49 (0) 6171 632 02

CEO
Torsten Poschardt

HR Bad Homburg, HRB 5073
Ust-IdNr. DE 812 646 222

SAVE & SEND