



ZR

ZIMMER+ROHDE

Sketchbook


CLICKBOOK

Overview

ZIMMER+ROHDE

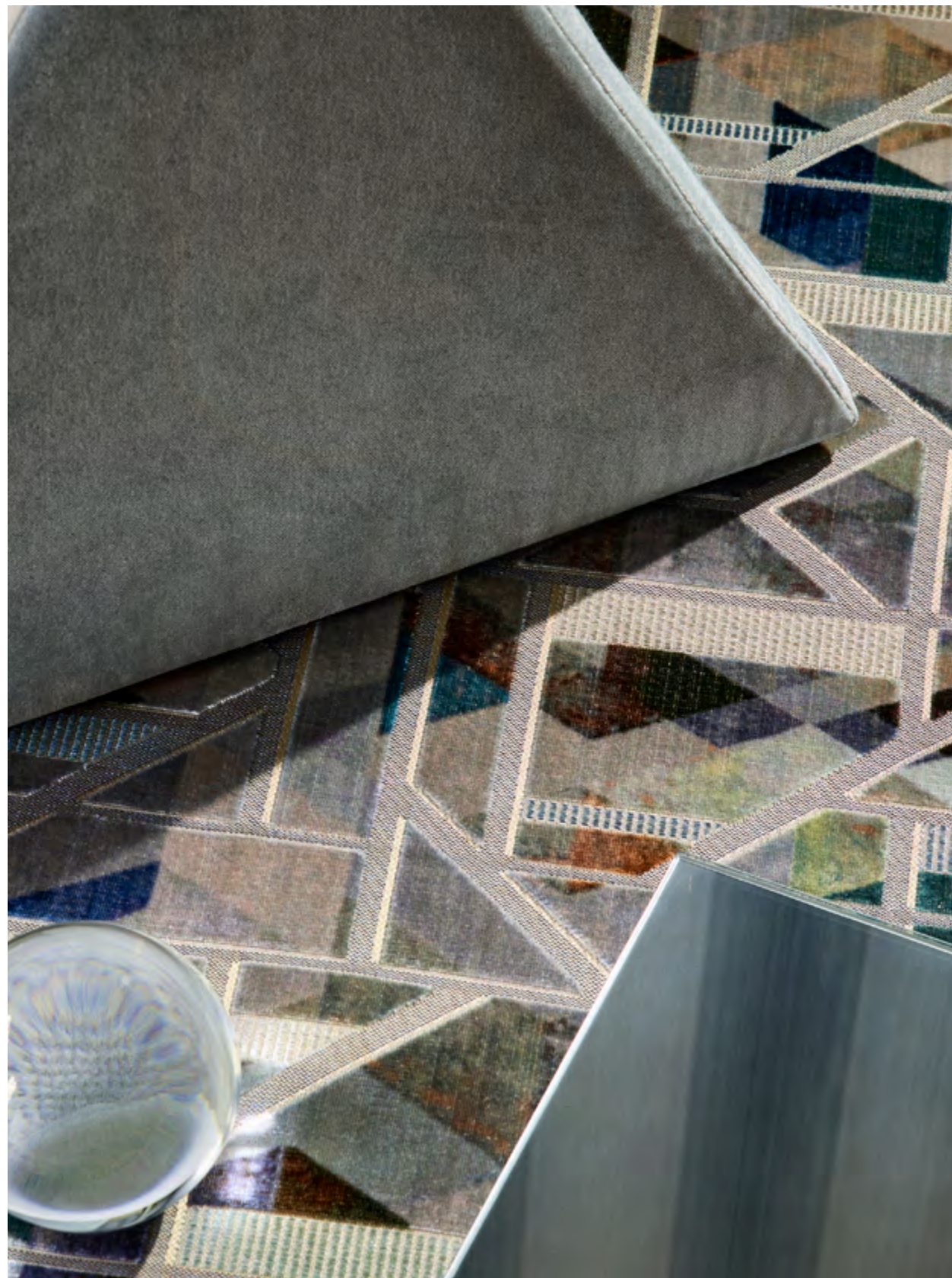
KUBIST	04	INTERSECTIONS	24
SPLENDID MOHAIR	05	SCRIPT	25
MORANDI	07	RANDOM LINES	27
LINTEN	09	GRAFFITI	28
CANVAS	11	GRAND LEAVES	29
UNLIMITED FR	13	COLOUR STUDY	30
SOFTGRID	16	INTUITION	31
SUITE FR	18	SUPERIMPOSITION	32
MAX	21		
PASTELS	22		
LINEARE	23		

Sketchbook

スケッチブックには、芸術における製作工程の内部を知ることができるという点で特別な魅力があります。ゲーテによれば、スケッチブックは、デザインの背後にあるプロセスを明示し、知的な部分で回り道をすることなく、精神的な部分で直接語りかけてくるものです。芸術的才能の起源を探るという意味で、スケッチブックは芸術の世界では一つのジャンルであり、主要な芸術家のその落書きは、完成した作品と当然ながら一緒に展示されています。スケッチといっても、アトリエでスケッチブックの中で計画的に描かれるフォーマルなものもあれば、小さなメモ帳に旅先で描かれるもの、ジャケットのポケットに入るような紙切れに描くものなど、さまざまなタイプがあります。夜中に思いついたことをベッドの横のメモ帳に書き留めたり、レストランで白い紙ナプキンに書き留めたりもします。これらの作品に共通するのは、天才が放つ一瞬の創造性を不滅にすることです。その短い瞬間と、紙の上に同時に描き出される点、線、線の束、影、筆の跡、色の斑点などが形作る無数の表現に、このコレクションは捧げられました。

「GRAFFITI」「SCRIPT」「SUPERIMPOSITION」は、繊細な線描画、走り書き、影を精緻な刺繍を施したテキスタイルに変換したものです。存在感の感じられるリネンプリント「COLOUR STUDY」は、絵画の色の研究をテキスタイルで表現したものです。素材のコラージュ「COMPILATION」は、深い造詣を持った素材選びと同時に、織りとシェルリ技法について軽快に実験した結果生み出されました。製造工程で意図的にランダムにするという原則と、プリントとジャカードファブリックの組み合わせは、2つの代表的デザイン「GRAND LEAVES」と「KUBIST」で特に顕著に表れ、スケッチブックから作り上げる実験の楽しさが現れています。さまざまなアーティスト的なスタイルの装飾の世界は、厚手のモヘアベロア、リラックスと洗練を併せ持つリネンサテン、さらにはソフトな風合いのメランジェ素材など、多色で揃うシンプルな素材の単色アイテムによってまとめ上げられています。

室内で使用される素材の中で、住空間に柔らかさや温もりを感じさせるのはテキスタイルです。その表情は、光や空気感、そしてテキスタイルが本来持っている生命力によって、他では見るできないほどさまざまです。つまり、ファブリック、そしてこのコレクションは、インテリア空間において、展覧会におけるスケッチブックのような役割を担っているのです。SKETCHBOOKコレクションは、ゲーテが言ったように、精神に対して直接語りかけてくるのです。このコレクションで、スケッチと実験をぜひ楽しんでください。

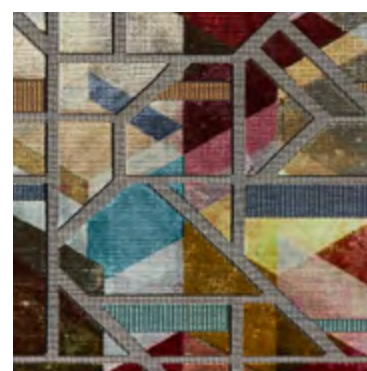


OVERVIEW

KUBIST

ZIMMER+ROHDE

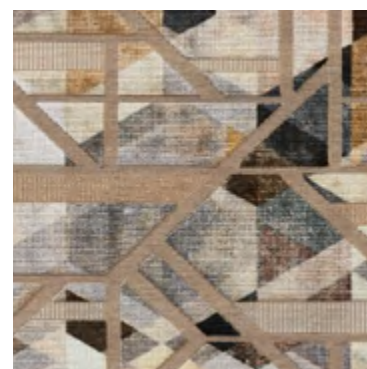
¥56,400/m



10912-356



10912-675



10912-894

SELECT ALL*

NAME

Kubist

ARTICLE NUMBER

10912

CATEGORY

**Upholstery
Decoration**

FABRIC WIDTH

154 cm

MATERIAL

**Ground: 100% PES
Pile: 100% CV**

MARTINDALE

80.000

PROPERTIES

CARE INSTRUCTIONS



* By selecting this button you receive all colorways of this article.

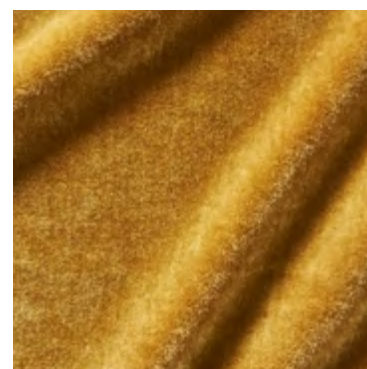
アーティストの多くは「ランダムであること」からインスピレーションを得て作品を作り上げています。装飾的なジャカードベロアである **KUBIST**は、色付けと幾何学的を一見ランダムに組み合わせ遊びを持たせたアイテムです。無数の小さな多角形のフィールドで構成された眩いばかりのプリントが、幾何学的なジャカードデザインの明確なグリッドに重ねられています。2つの柄は別々の工程で作られるため、プリントモチーフは生地の中でランダムなデザインとして重なります。**KUBIST**は椅子張りとしてだけでなく装飾カーテン生地としても魅力的なアイキャッチとなっています。**KUBIST**は気候変動に配慮しドイツで製造され、糸はすべてヨーロッパで調達されています。



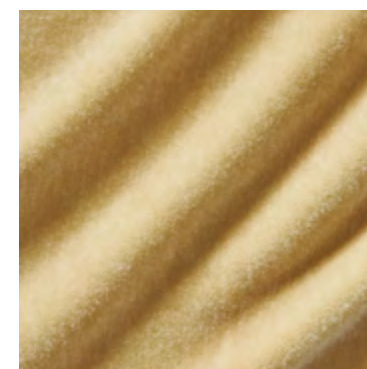
SPLENDID MOHAIR

ZIMMER+ROHDE

¥63,200/m



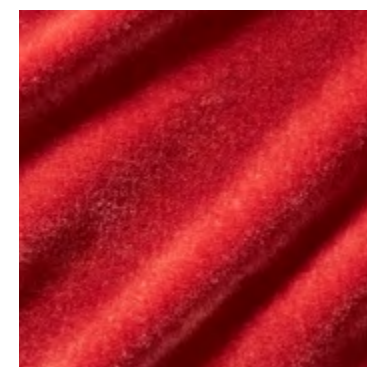
10913-115



10913-193



10913-325



10913-335

NAME

Splendid Mohair

ARTICLE NUMBER

10913

CATEGORY

Upholstery

FABRIC WIDTH

140 cm

MATERIAL

**Ground: 100% CO
Pile: 100% WM**

MARTINDALE

100.000

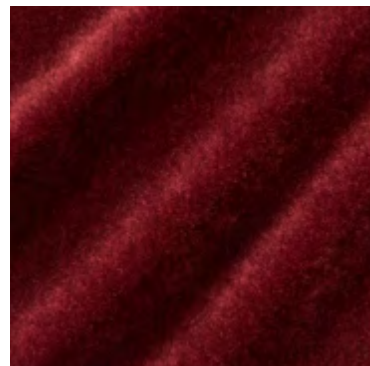
PROPERTIES

CARE INSTRUCTIONS



アンゴラ山羊の毛は、ベロア生地の中でも最も貴重な素材の一つであり、同時に耐久性のある素材でもあります。またこの貴重な山羊の毛には、さらに特別な特徴があります。モヘヤは非常に繊細でシルキー、軽量で耐久性があり、シワになりにくく、水をはじき、同時に吸湿性があります。夏には涼しく、冬には暖かい。シルクやリネンのように、天然素材としての特性を持ち、自然独自の発色性により色の表現が可能です。それぞれの色合いには、独特の深みと奥行き感があります。エレガントで控えめな色から、強く輝きを放つ色まで、SPLENDID MOHAIRはさまざまな色調であなたを魅了します。

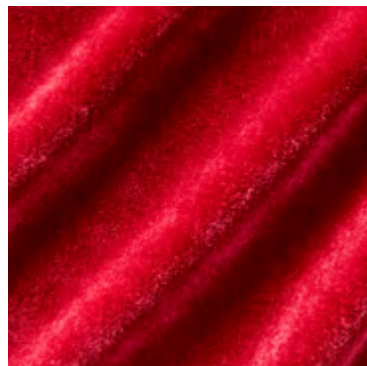
OVERVIEW



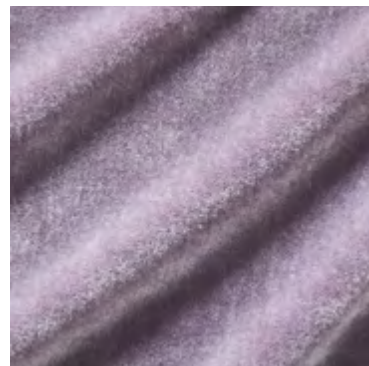
10913-357



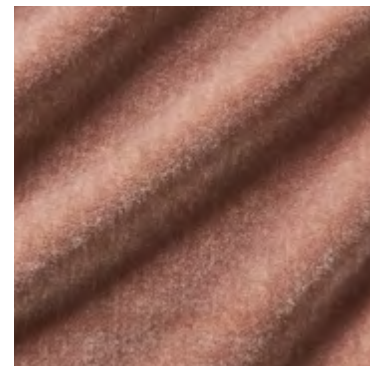
10913-385



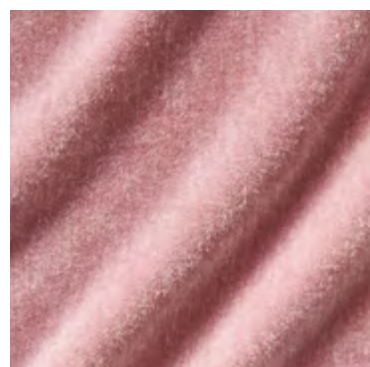
10913-435



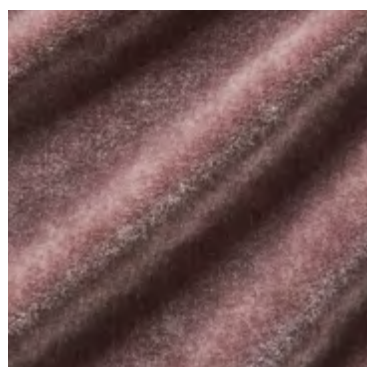
10913-445



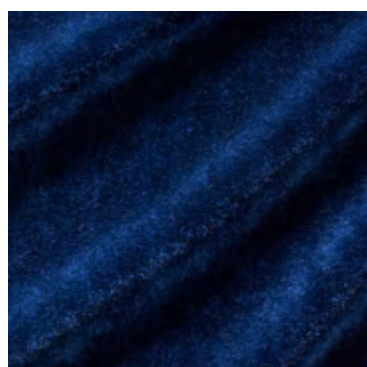
10913-484



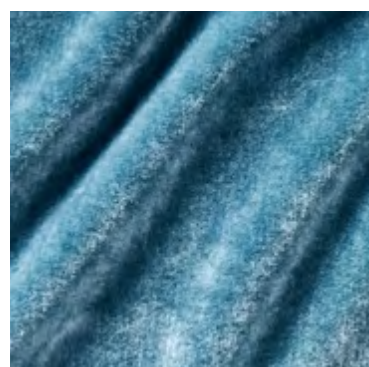
10913-493



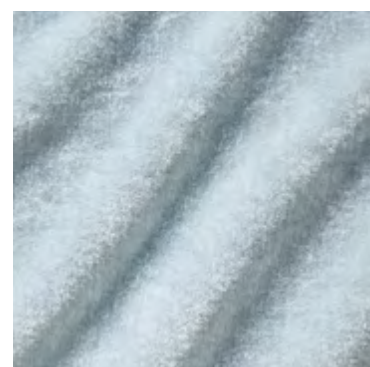
10913-496



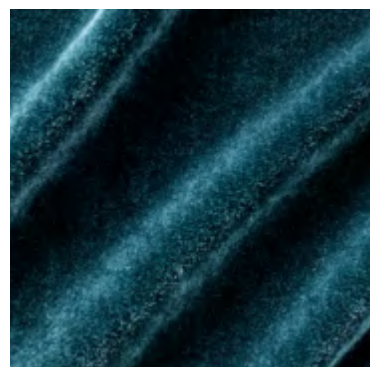
10913-557



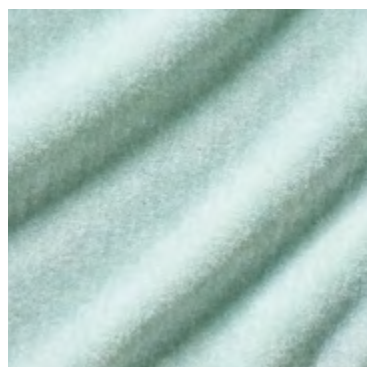
10913-566



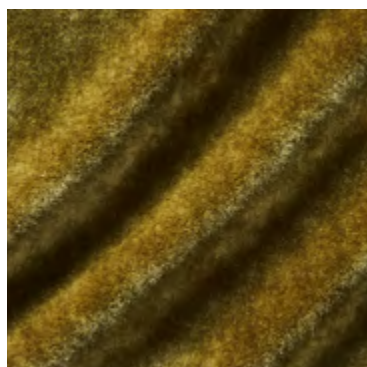
10913-593



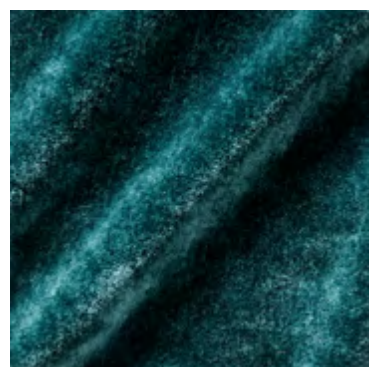
10913-667



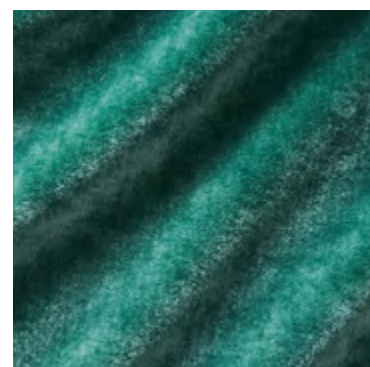
10913-673



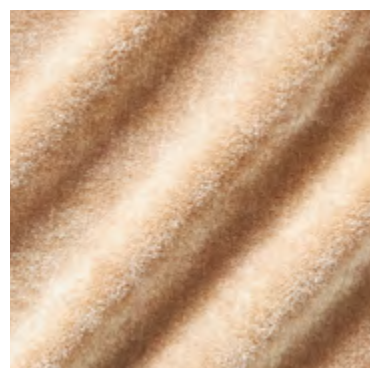
10913-716



10913-766



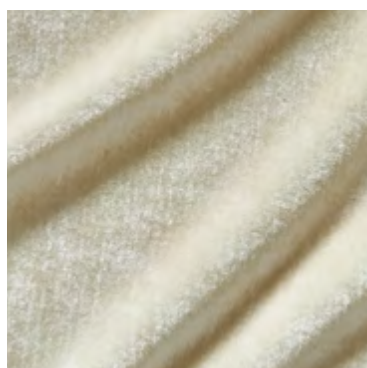
10913-775



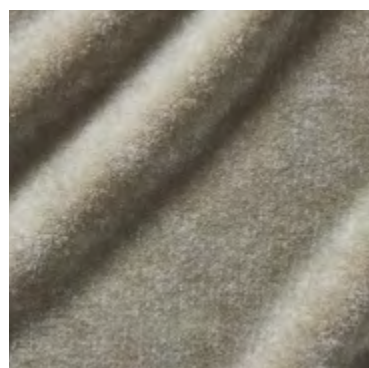
10913-813



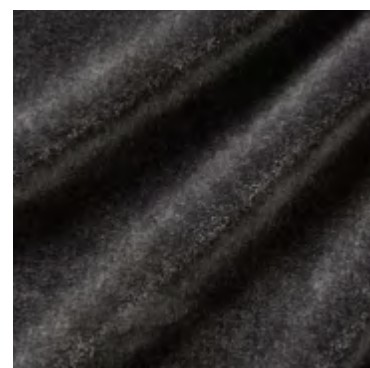
10913-886



10913-991



10913-994



10913-997

ZIMMER+ROHDE

NAME Splendid Mohair
ARTICLE NUMBER 10913
CATEGORY Upholstery

FABRIC WIDTH 140 cm
MATERIAL Ground: 100% CO Pile: 100% WM
MARTINDALE 100.000

PROPERTIES
CARE INSTRUCTIONS 

SELECT ALL

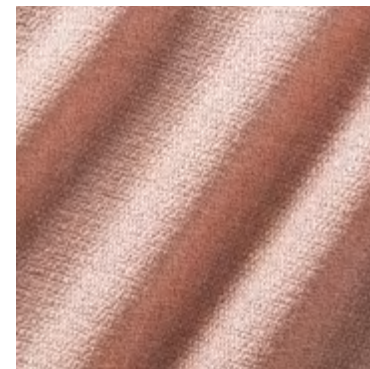


OVERVIEW

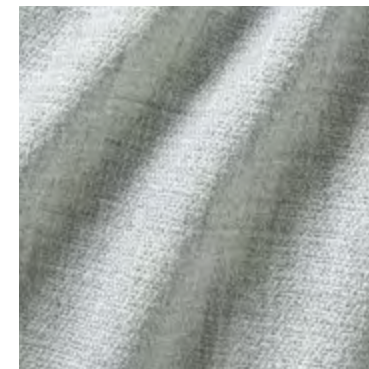
MORANDI

ZIMMER+ROHDE

¥20,300/m



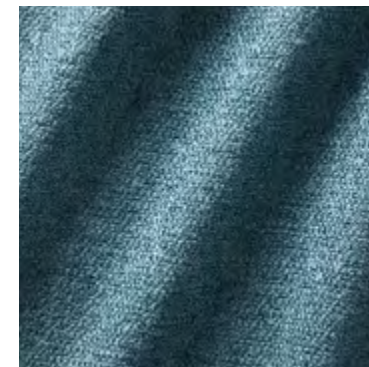
10914-445



10914-593



10914-595



10914-657

NAME Morandi
ARTICLE NUMBER 10914
CATEGORY Decoration

FABRIC WIDTH 300 cm ↑↓
MATERIAL 90% PAN, 10% PES
MARTINDALE

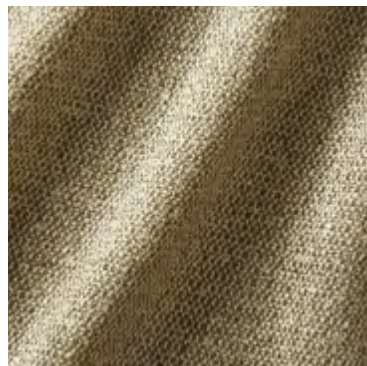
PROPERTIES  
CARE INSTRUCTIONS      

控えめでありながら、同時に感情に訴える静物画で知られる画家ジョルジョ・モランディ。その名前は、落ち着いた色調のことを言う時にモランディ・カラーとして使用され、この半透過性のカーテン生地を使用される22色のカラーバリエーションのインスピレーションの源ともなっています。ウールのようなマットな質感の表面は、ウィンドウトリートメントやルームディバイダーとして使われた時、空間に温かみを与えます。

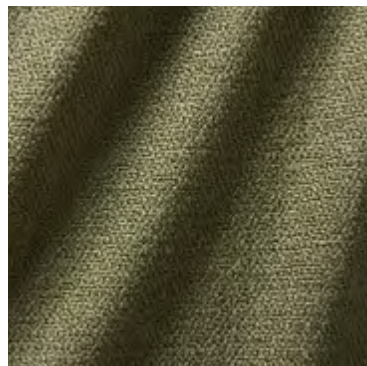
OVERVIEW



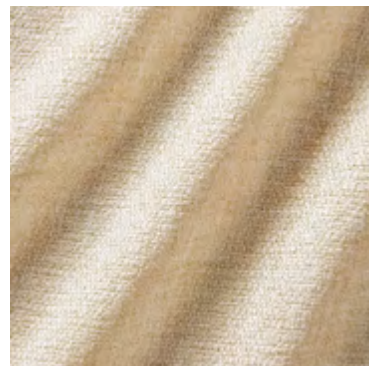
10914-765



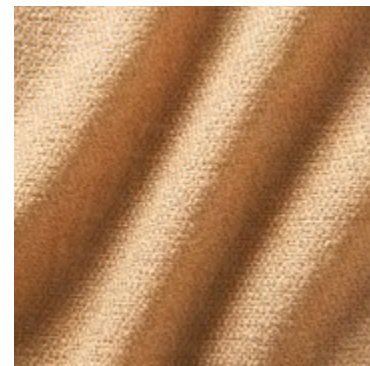
10914-786



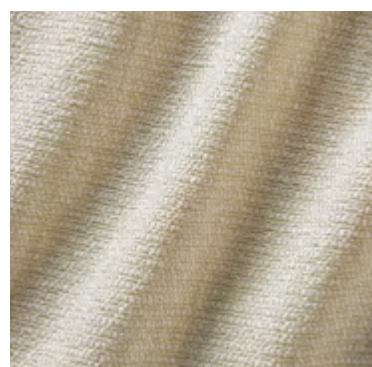
10914-797



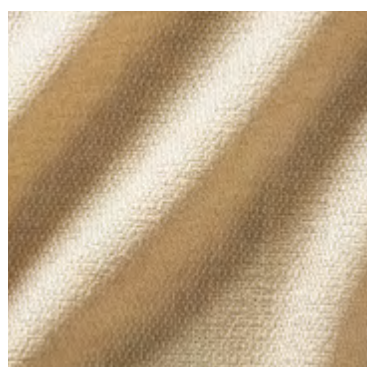
10914-813



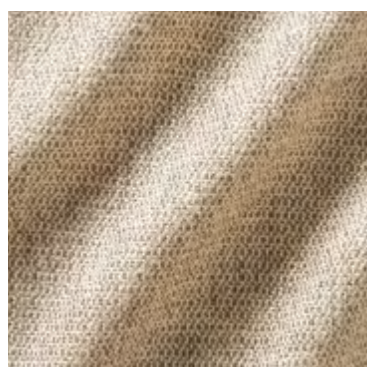
10914-825



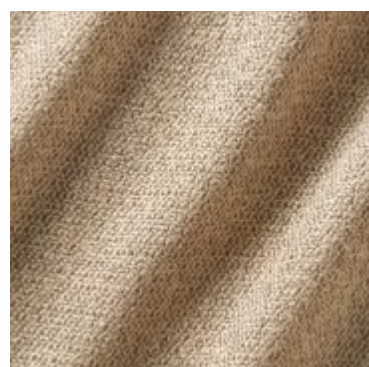
10914-882



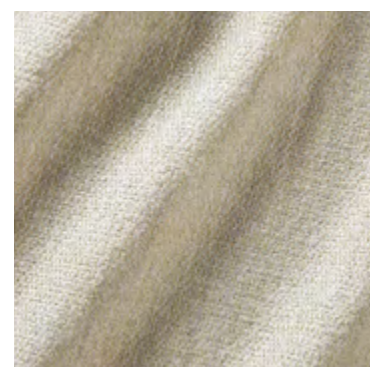
10914-884



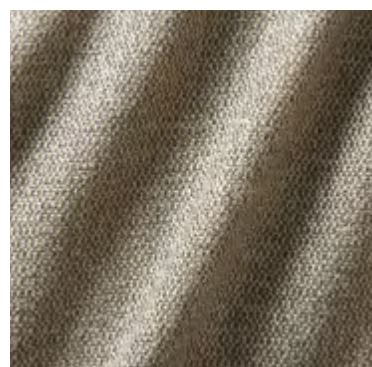
10914-885



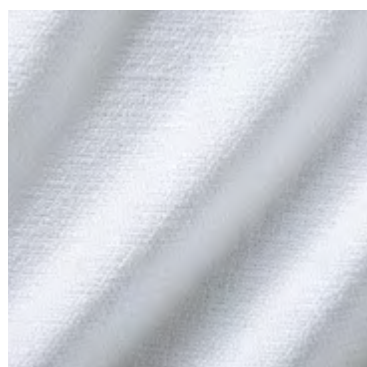
10914-886



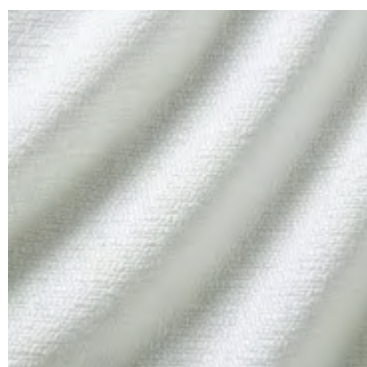
10914-894



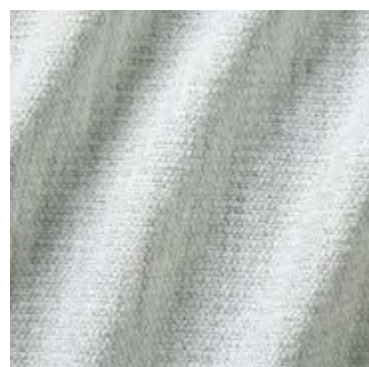
10914-896



10914-900



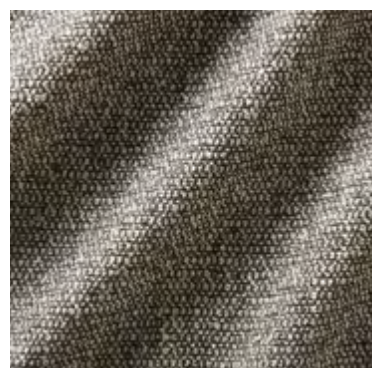
10914-991



10914-992



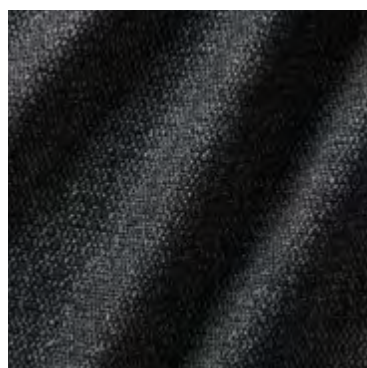
10914-995



10914-996



10914-997



10914-999

SELECT ALL

ZIMMER+ROHDE

NAME Morandi
ARTICLE NUMBER 10914
CATEGORY Decoration

FABRIC WIDTH 300 cm ↑↓
MATERIAL 90% PAN, 10% PES
MARTINDALE

PROPERTIES  
CARE INSTRUCTIONS      



OVERVIEW

LINTEN

ZIMMER+ROHDE

¥33,900/m



10915-174



10915-224










10915-555



10915-592

NAME Linten
ARTICLE NUMBER 10915
CATEGORY Sheers

FABRIC WIDTH 320 cm ↑↓
MATERIAL 100% LI
MARTINDALE

PROPERTIES Hand wash cold 
CARE INSTRUCTIONS      

リネンサテンのツートンカラー「LINTEN」は、柔らかなチョコレート色のバランスのとれた色調で、天然素材の美しさを表現しています。また、心地よい触り心地とソフトなドレープが、この生地のカジュアルでナチュラルな特性を際立たせています。100%ヨーロッパ産のリネンが使用され、イタリアで生産されています。



10915-694



10915-785



10915-796



10915-823



10915-882



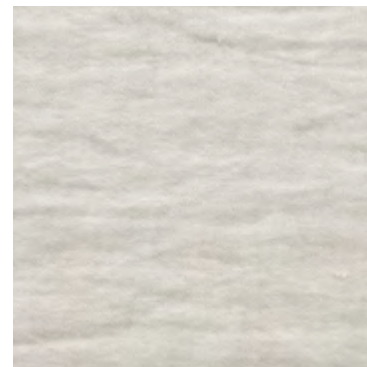
10915-900



10915-980



10915-984



10915-991



10915-992



10915-996







SELECT ALL

OVERVIEW

ZIMMER+ROHDE

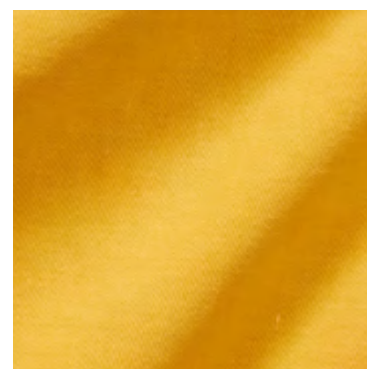
NAME Linten
ARTICLE NUMBER 10915
CATEGORY Sheers

FABRIC WIDTH 320 cm ↑↓
MATERIAL 100% LI
MARTINDALE

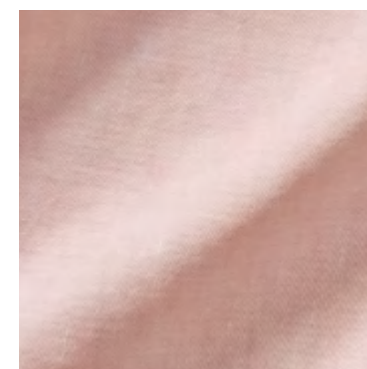
PROPERTIES Hand wash cold 
CARE INSTRUCTIONS     



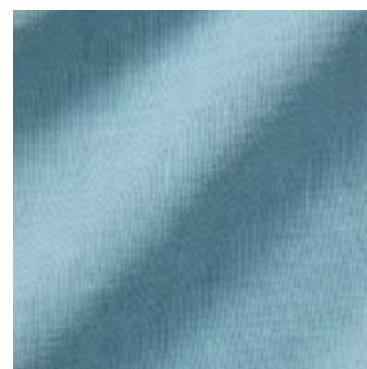
CANVAS



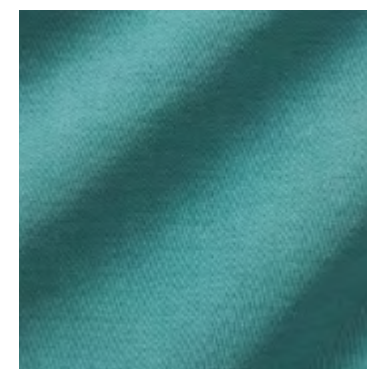
10916-115



10916-483



10916-566



10916-677

この不透明なタフタ生地は、画家が最初に筆を走らせる直前の真っ新たなキャンバスからインスピレーションを受けています。ホワイトをはじめ、9色のすっきりとしたカラーバリエーションにより、モダンインテリアのクリーンなデザイン言語を表現できるアイテムとなっています。上質なコットン糸と自然な風合いのリネンの素材ミックスが、生地表面に生き生きとした質感を与え、CANVASに現代的な雰囲気を与えています。

OVERVIEW

ZIMMER+ROHDE

¥31,600/m

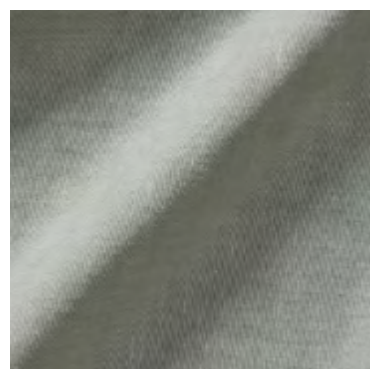
NAME Canvas
ARTICLE NUMBER 10916
CATEGORY Decoration

FABRIC WIDTH 300 cm ↑↓
MATERIAL 70% CO, 30% LI
MARTINDALE

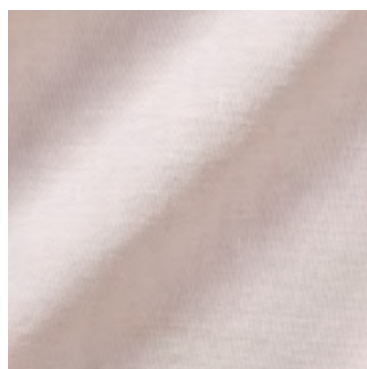
PROPERTIES
CARE INSTRUCTIONS

OVERVIEW

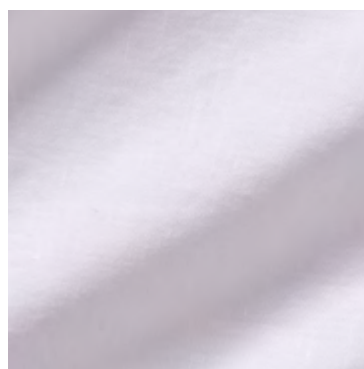
ZIMMER+ROHDE



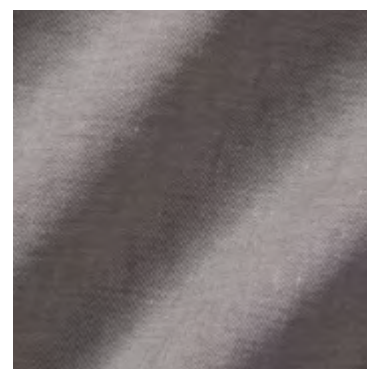
10916-785



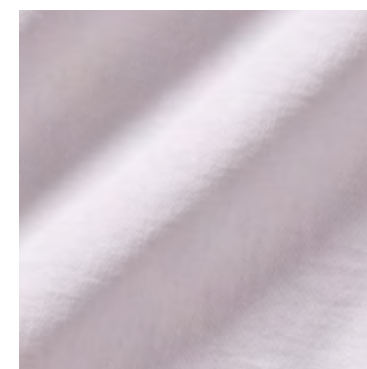
10916-882



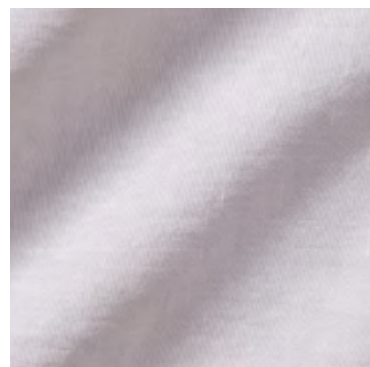
10916-900



10916-987



10916-991



10916-992

SELECT ALL

NAME Canvas
ARTICLE NUMBER 10916
CATEGORY Decoration

FABRIC WIDTH 300 cm ↑↓
MATERIAL 70% CO, 30% LI
MARTINDALE

PROPERTIES 
CARE INSTRUCTIONS     

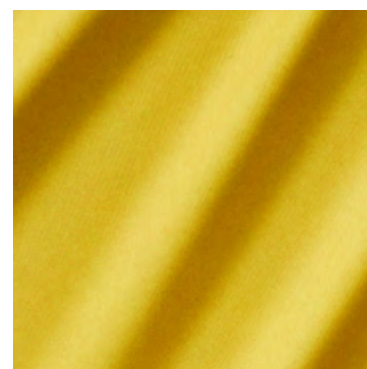


OVERVIEW

UNLIMITED FR

ZIMMER+ROHDE

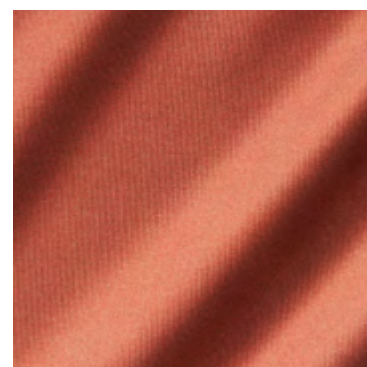
¥29,300/m



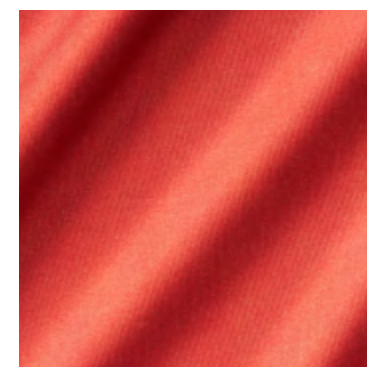
10917-114



10917-175











10917-285



10917-325

NAME Unlimited FR
ARTICLE NUMBER 10917
CATEGORY Decoration

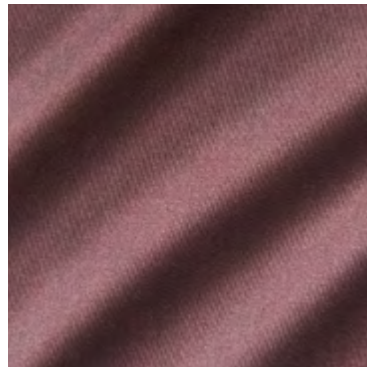
FABRIC WIDTH 290 cm ↑↓
MATERIAL 72% PAN, 28% PES, Backing: 100% PES
MARTINDALE

PROPERTIES   
CARE INSTRUCTIONS     

裏面にコーティングを施すことにより、室内を完全に遮光できる、非常に柔らかな遮光生地で、30色のカラーバリエーションが揃うことで無限の組み合わせを持ち合わせたアイテムです。さらに、お好みの色や質感、デザインをオーダーすることも可能で、個人邸や公共の空間での使用に適しています。



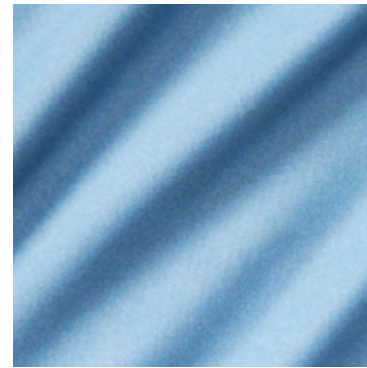
10917-336



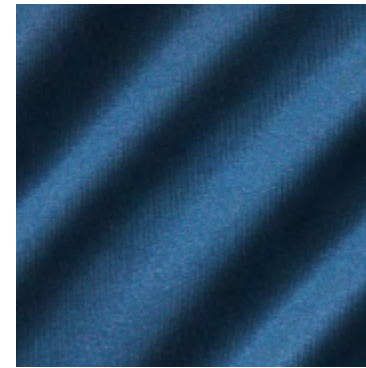
10917-488



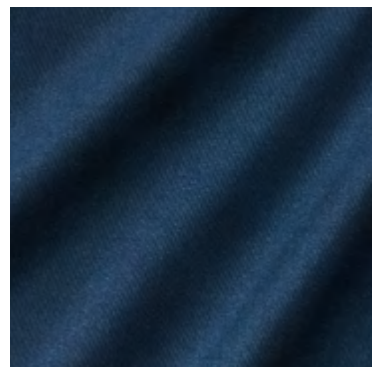
10917-495



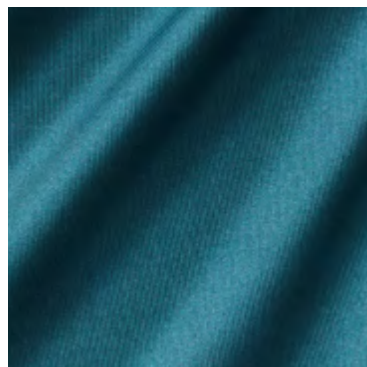
10917-555



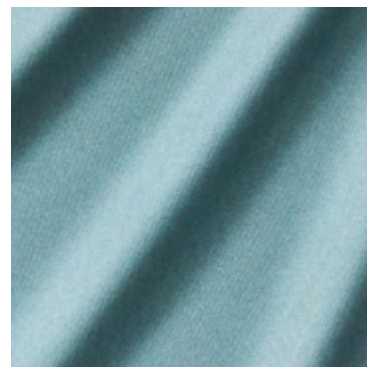
10917-558



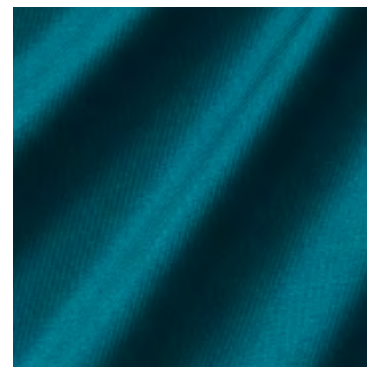
10917-598



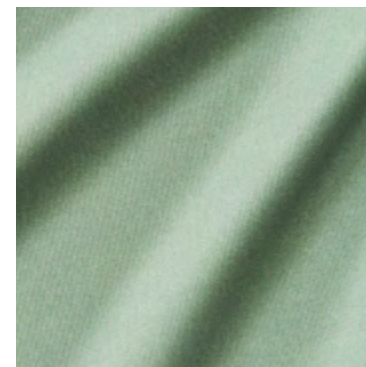
10917-657



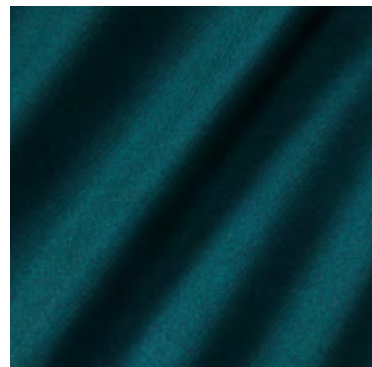
10917-665



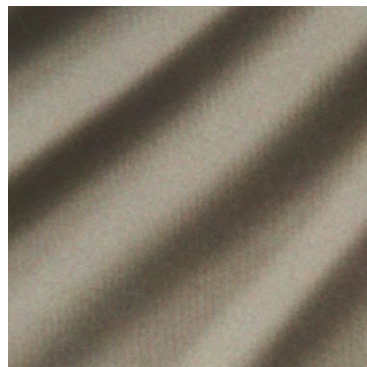
10917-666



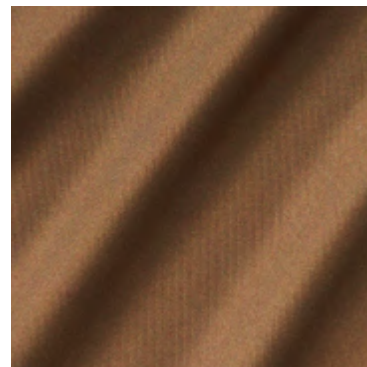
10917-775



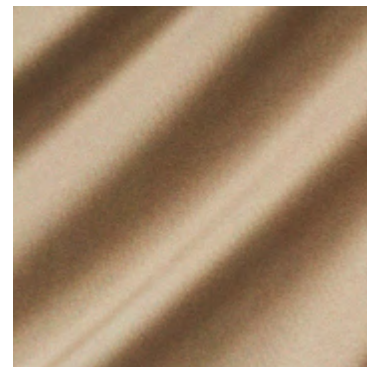
10917-778



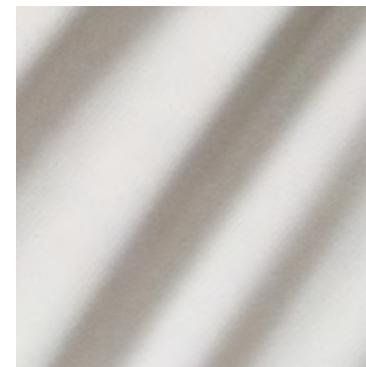
10917-786



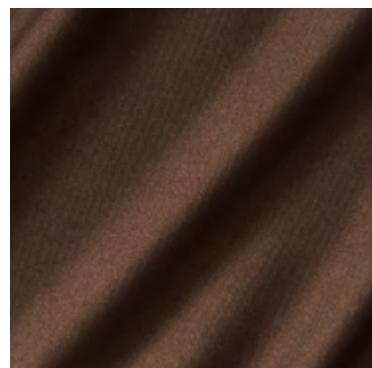
10917-817



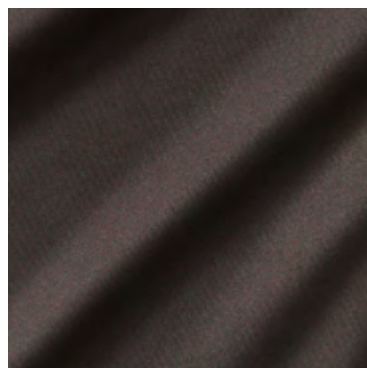
10917-875



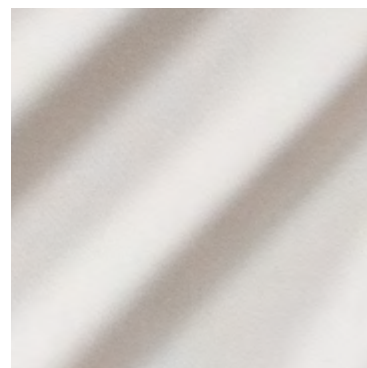
10917-882



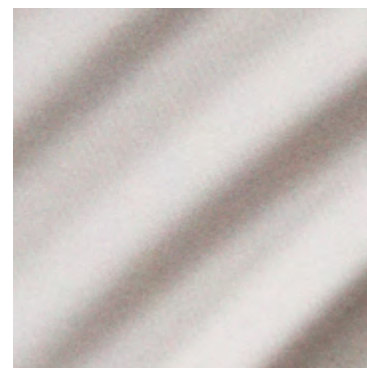
10917-887



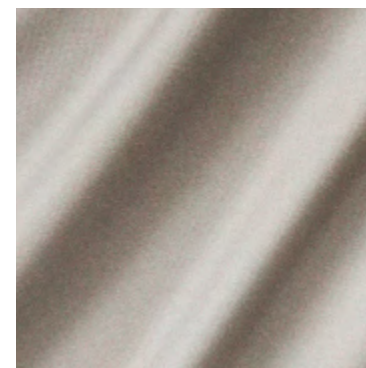
10917-888



10917-892



10917-894



10917-895

OVERVIEW

ZIMMER+ROHDE

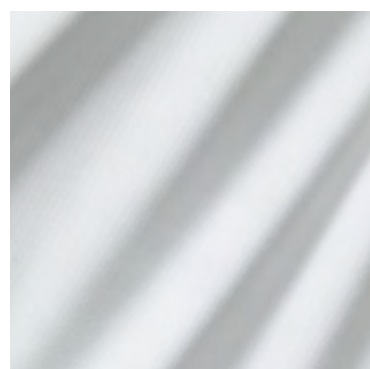
NAME Unlimited FR
ARTICLE NUMBER 10917
CATEGORY Decoration

FABRIC WIDTH 290 cm ↑↓
MATERIAL 72% PAN, 28% PES, Backing: 100% PES
MARTINDALE

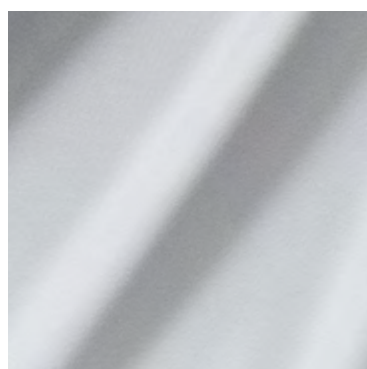
PROPERTIES   
CARE INSTRUCTIONS     

OVERVIEW

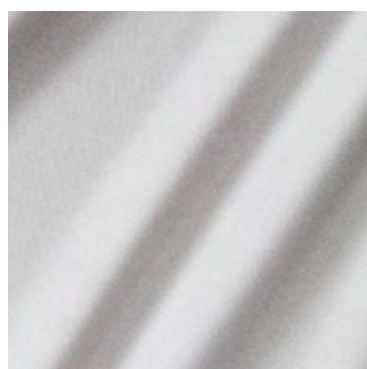
ZIMMER+ROHDE



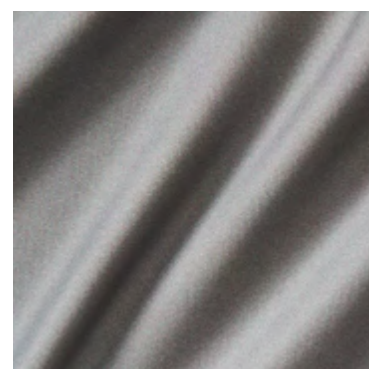
10917-900



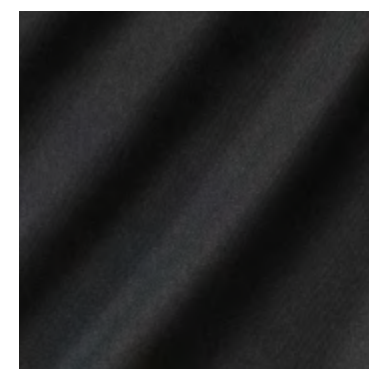
10917-991



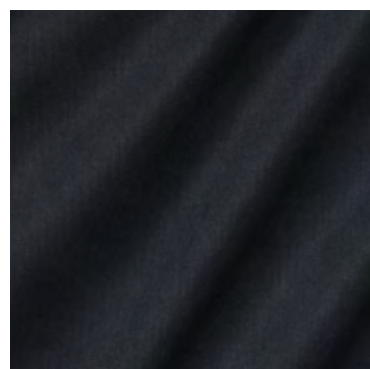
10917-992



10917-997



10917-998



10917-999

SELECT ALL

NAME Unlimited FR
ARTICLE NUMBER 10917
CATEGORY Decoration

FABRIC WIDTH 290 cm ↑↓
MATERIAL 72% PAN, 28% PES, Backing: 100% PES
MARTINDALE

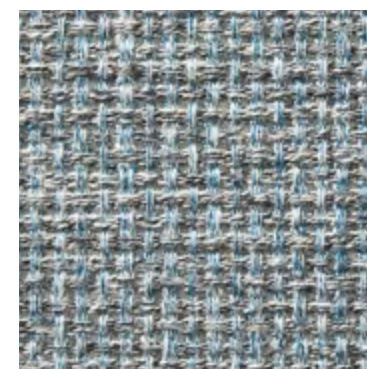
PROPERTIES   
CARE INSTRUCTIONS     



SOFTGRID



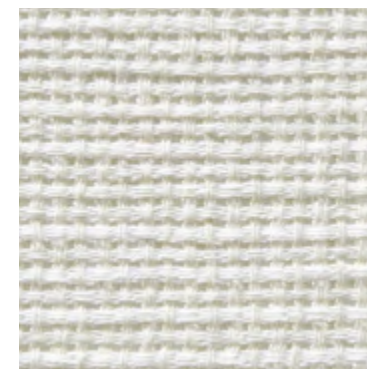
10918-294



10918-595



10918-694



10918-890

ZIMMER+ROHDE

¥22,500/m

NAME

Softgrid

ARTICLE NUMBER

10918

CATEGORY

Sheers

FABRIC WIDTH

300 cm ↑↓

MATERIAL

**36% PES, 34% CO,
16% CV, 14% LI**

MARTINDALE

PROPERTIES

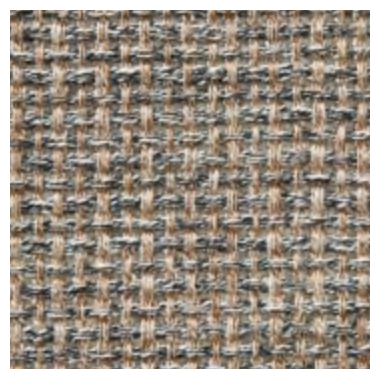
**Recommend puddle
on the floor** 

CARE INSTRUCTIONS



SOFTGRIDは、柔らかく撚ったメランジュ糸を組み合わせ、鮮やかな色彩効果で表情豊かな格子柄の生地を織り上げています。ボリューム感と透過性を両立させた広幅のアイテムで、ドレープとしてもレースとしても使えるカーテン。隙間のあるオープンな質感と柔らかなドレープが、ゆったりとした居心地のよさを表現しています。

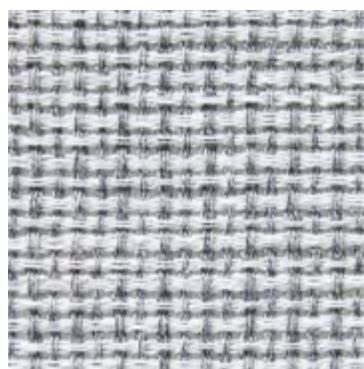
ZIMMER+ROHDE



10918-895



10918-900



10918-953



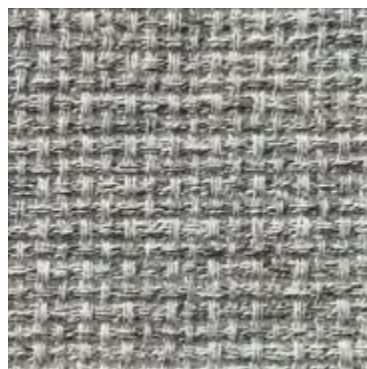
10918-981



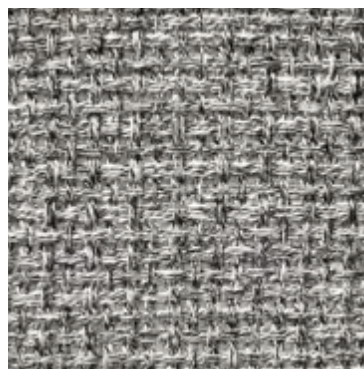
10918-984



10918-991



10918-995









10918-997

SELECT ALL

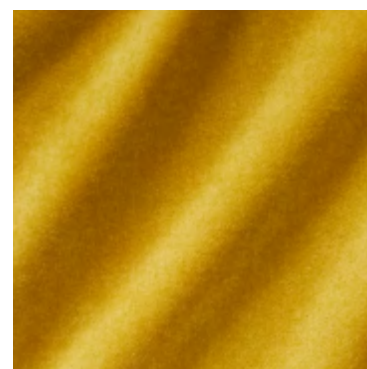
NAME Softgrid
ARTICLE NUMBER 10918
CATEGORY Sheers

FABRIC WIDTH 300 cm ↑↓
MATERIAL 36% PES, 34% CO, 16% CV, 14% LI
MARTINDALE

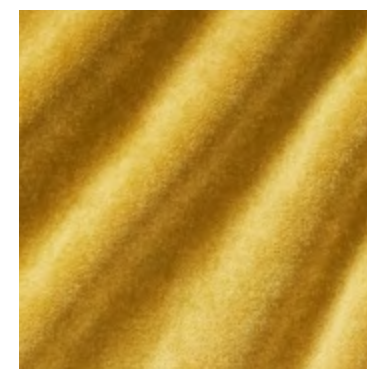
PROPERTIES Recommend puddle on the floor 
CARE INSTRUCTIONS     



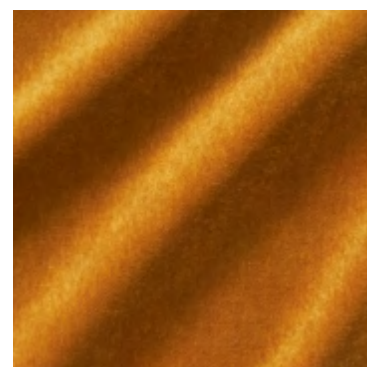
SUITE FR



10919-113



10919-124



10919-215



10919-225

ZIMMER+ROHDE

¥27,100/m

NAME

Suite FR

ARTICLE NUMBER

10919

CATEGORY

Upholstery

FABRIC WIDTH

140 cm

MATERIAL

**Ground: 100% PES FR
Pile: 100% PES FR**

MARTINDALE

50.000

PROPERTIES



CARE INSTRUCTIONS

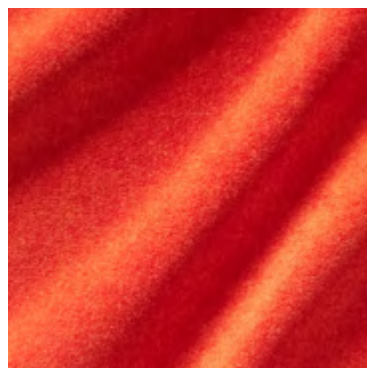


汎用性の高い単色ベロアのSUITE FRは、シルク調の抑え目な光沢と豊富なカラーパレットを持った非常に印象的なアイテムです。厳選された40色はあらゆるシーンで活躍するカラー展開で、椅子張り生地、窓のドレープ、壁のカバーリング、ルームディバイダーとして どのような部屋をもエレガントな色彩のオアシスに変えるアイテムといえます。

OVERVIEW



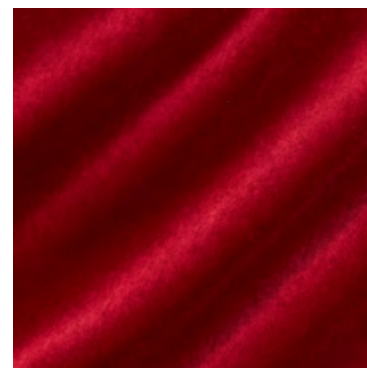
10919-226



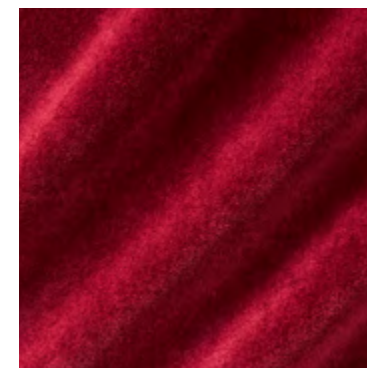
10919-235



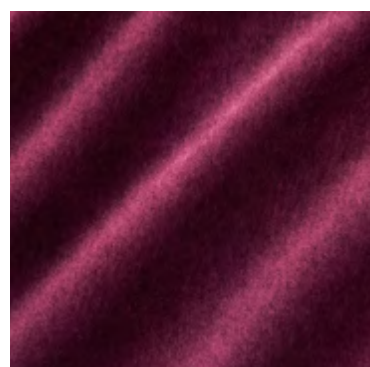
10919-335



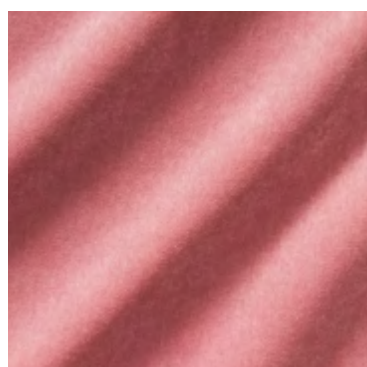
10919-336



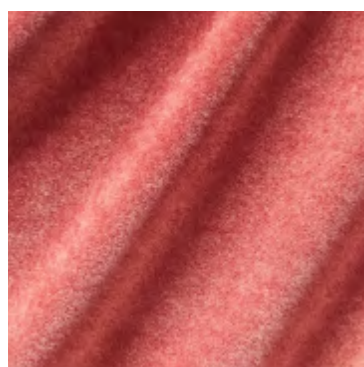
10919-347



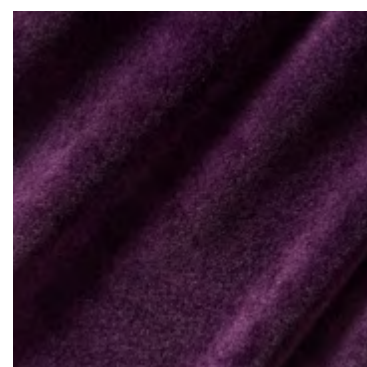
10919-437



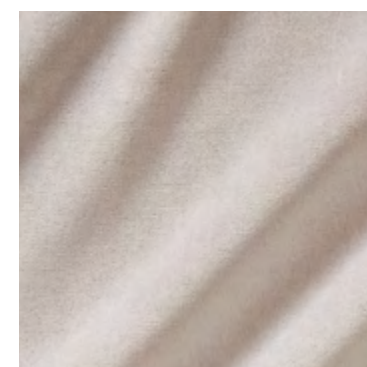
10919-444



10919-445



10919-448



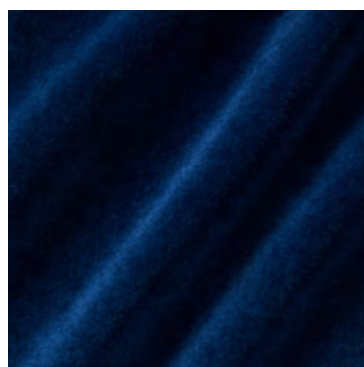
10919-483



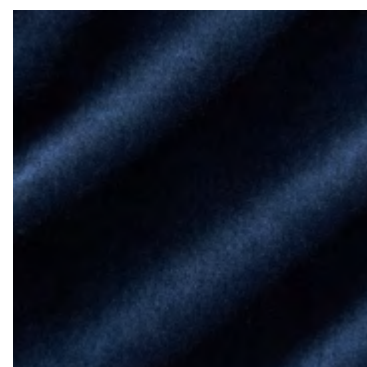
10919-554



10919-556



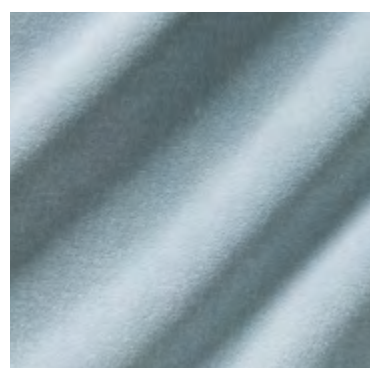
10919-557



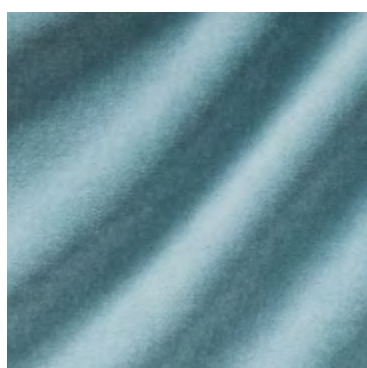
10919-559



10919-565



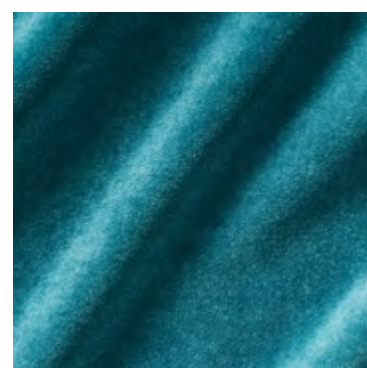
10919-663



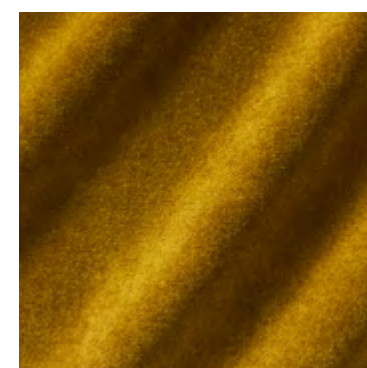
10919-664



10919-665









10919-666

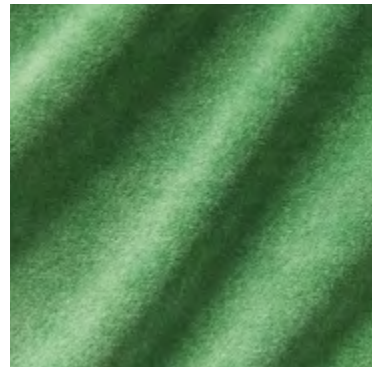


10919-716

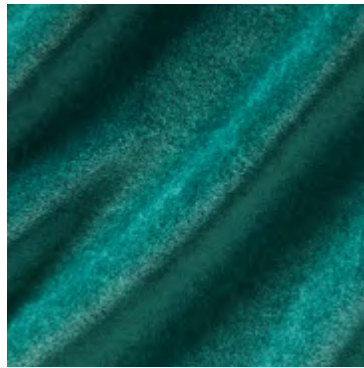
NAME Suite FR
ARTICLE NUMBER 10919
CATEGORY Upholstery

FABRIC WIDTH 140 cm
MATERIAL Ground: 100% PES FR Pile: 100% PES FR
MARTINDALE 50.000

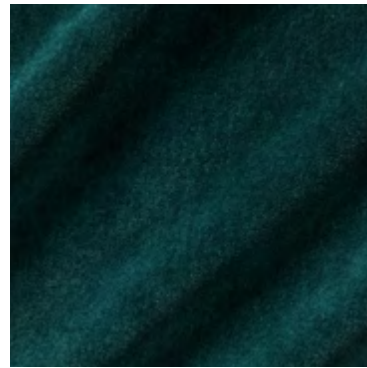
PROPERTIES 
CARE INSTRUCTIONS     



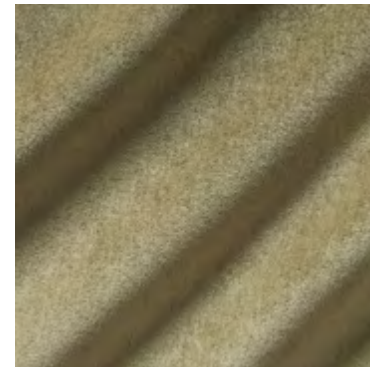
10919-775



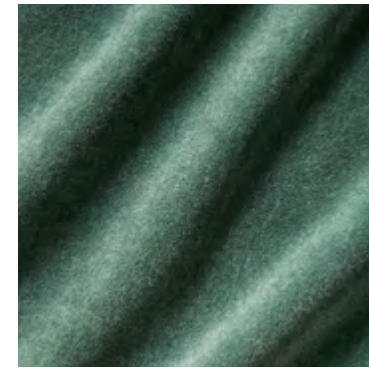
10919-776



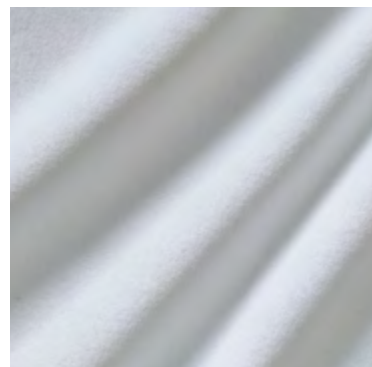
10919-778



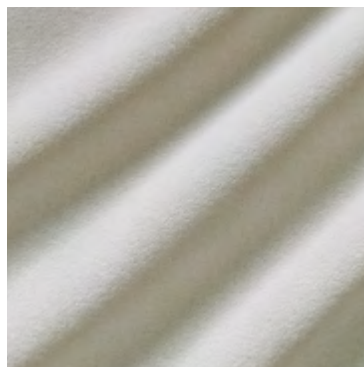
10919-784



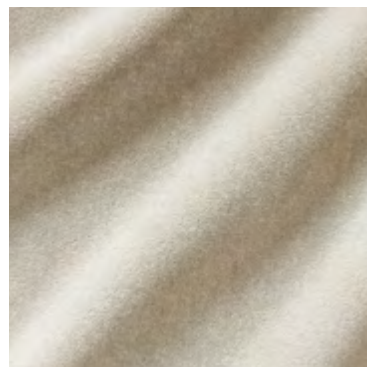
10919-787



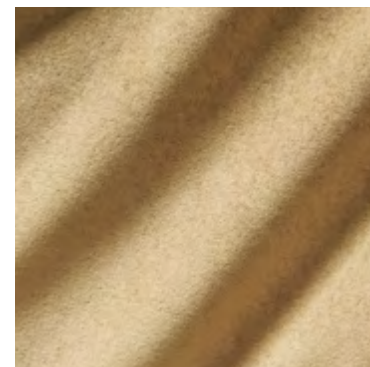
10919-800



10919-881



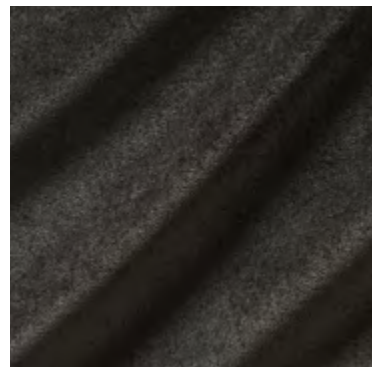
10919-884



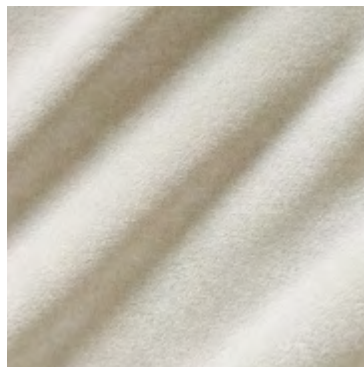
10919-885



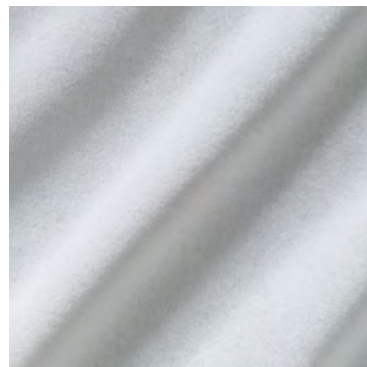
10919-886



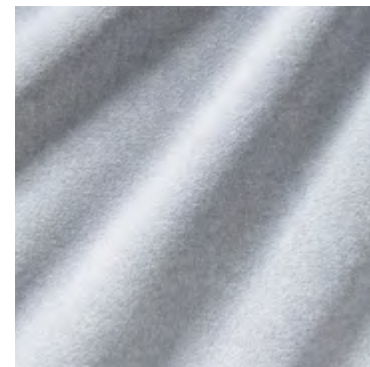
10919-888



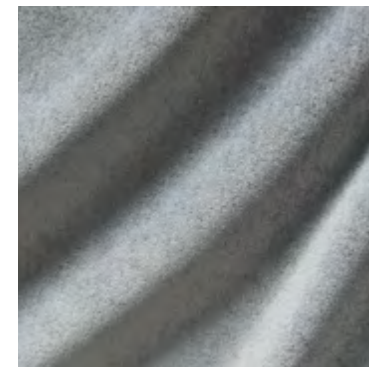
10919-893



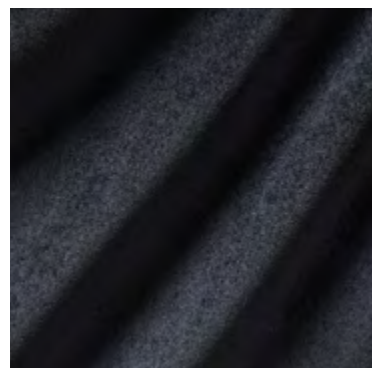
10919-992



10919-994



10919-997



10919-999

SELECT ALL

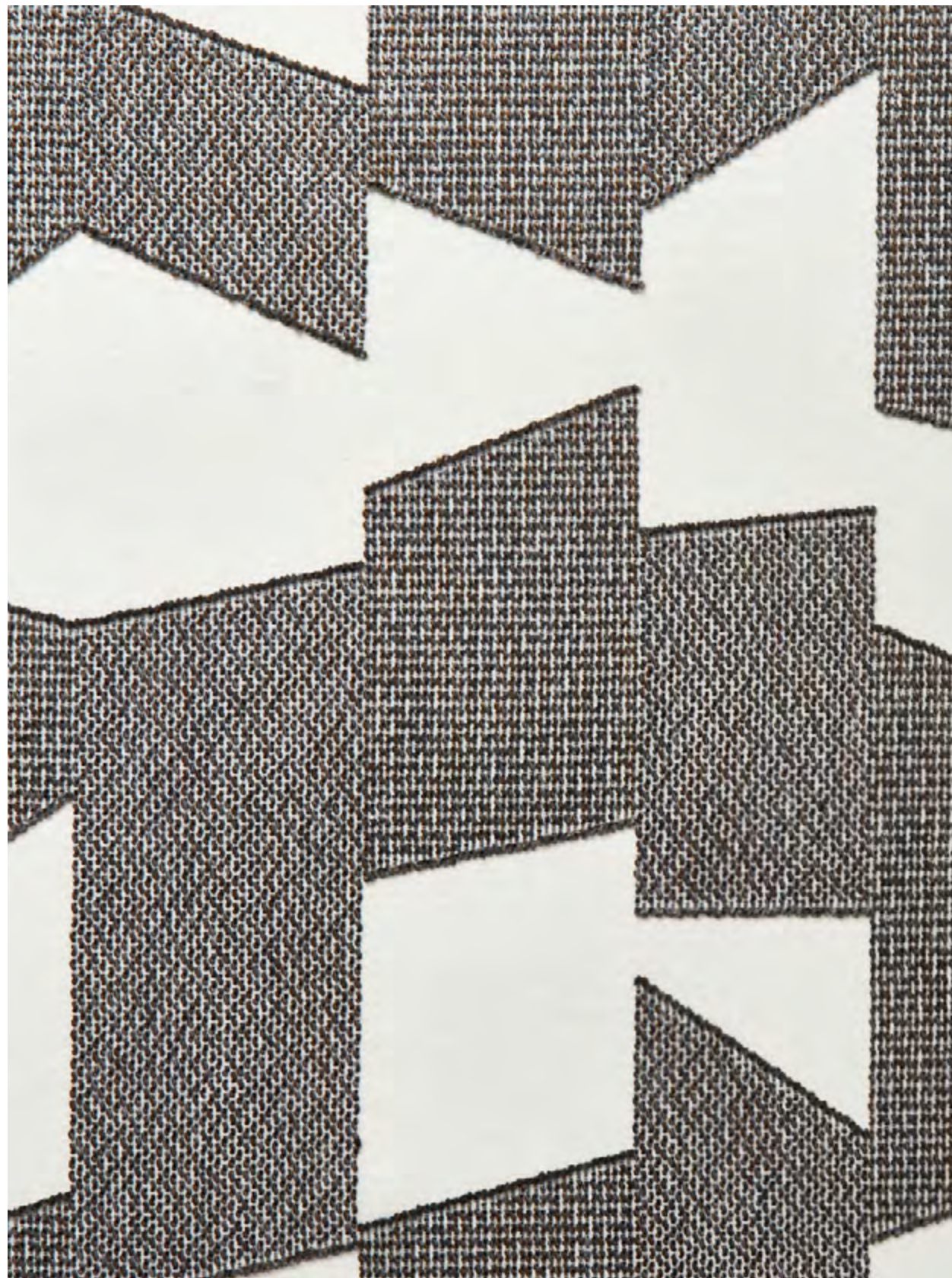
OVERVIEW

ZIMMER+ROHDE

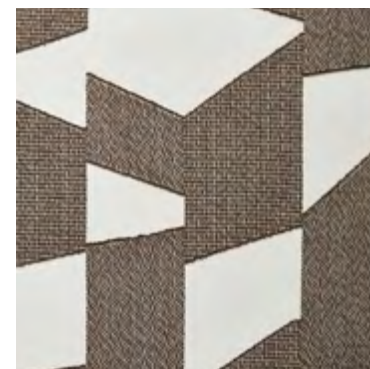
NAME Suite FR
ARTICLE NUMBER 10919
CATEGORY Upholstery

FABRIC WIDTH 140 cm
MATERIAL Ground: 100% PES FR Pile: 100% PES FR
MARTINDALE 50.000

PROPERTIES 
CARE INSTRUCTIONS     



MAX



10920-896



10920-986



10920-990



10920-992

SELECT ALL

OVERVIEW

ZIMMER+ROHDE

¥22,500/m

NAME Max
ARTICLE NUMBER 10920
CATEGORY Decoration

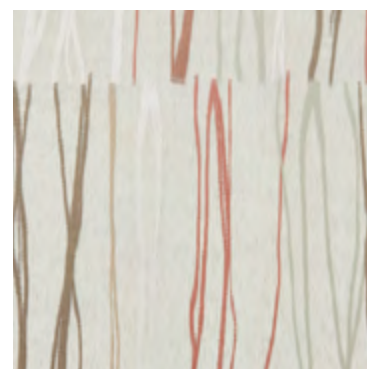
FABRIC WIDTH 290 cm ↑↓
MATERIAL 47% PAN, 27% PES, 20% LI, 6% CV
MARTINDALE

PROPERTIES 
CARE INSTRUCTIONS 

構成的な台形の面が交錯し、全体がゆったりとしたデザインになった半透化のシェルリ（カット）ファブリック。透過性、密度、立体的なブーケ構造の相互作用により、窓際でも室内でも光と影が最も美しく演出されます。



PASTELS



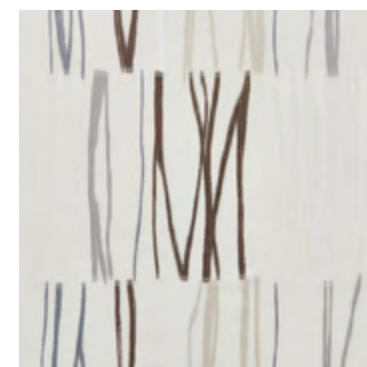
10921-373



10921-593



10921-981



10921-992

SELECT ALL

ZIMMER+ROHDE

¥27,100/m

NAME
Pastels

ARTICLE NUMBER
10921

CATEGORY
Sheers

FABRIC WIDTH
295 cm ↑↓

MATERIAL
**39% PES, 37% LI,
14% CO, 10% CV**

MARTINDALE

PROPERTIES



CARE INSTRUCTIONS



手描きによる柔らかな色合いのパステルチョークのラインが、束ねたラフィアの繊維を思わせる縦のリズムで描かれています。透過性のあるリネンベースの基布にシェルリ技法で織られた、自然な風合いのデザインです。



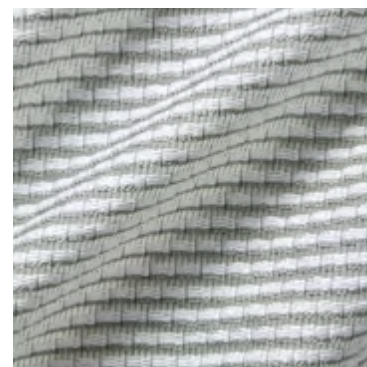
LINEARE



10922-857



10922-885



10922-991



10922-994

SELECT ALL

ZIMMER+ROHDE

¥33,900/m

NAME

Lineare

ARTICLE NUMBER

10922

CATEGORY

Decoration

FABRIC WIDTH

300 cm

MATERIAL

74% PES, 26% PAN

MARTINDALE

PROPERTIES



CARE INSTRUCTIONS



グラファイト（黒鉛）を思わせるメタリックな輝きを放つエレガントな横方向のストライプのリネアーは、ウィンドウトリートメントとしてたっぷり使用することで良さが引き立つアイテムです。繊細なカラーコントラストによるラインが、透明感と密度のある織物の凹凸感を際立たせています。この美しいドレープ生地はドイツで生産されており、気候変動にも配慮し、糸はすべてヨーロッパで調達されています。



INTERSECTIONS

ZIMMER+ROHDE

¥31,600/m

NAME
Intersections

ARTICLE NUMBER
10923

CATEGORY
Decoration

FABRIC WIDTH
140 cm

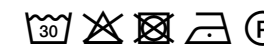
MATERIAL
**33% CV, 27% PAN,
23% PES, 14% LI, 3% CO**

MARTINDALE

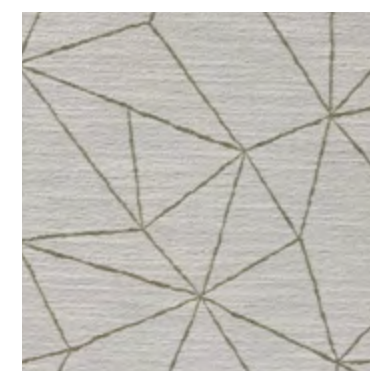
PROPERTIES



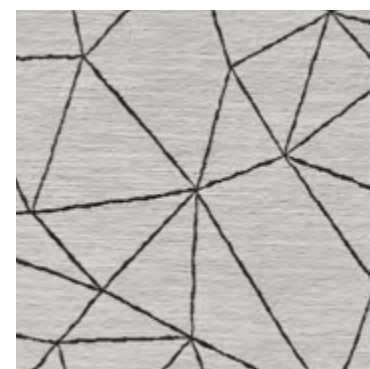
CARE INSTRUCTIONS



10923-897



10923-991



10923-992



10923-993

SELECT ALL

INTERSECTIONSは、ウールのような手触りを持った両面づかいのジャカード織物です。手描きの線が織りなす多角形の網状紋様は、柔らかく流れるような素材感とのコントラストが魅力的です。表裏ともに魅力的で、高密度に織られたこの生地は、心地のよいウィンドウトリートメントとしてだけでなく、装飾的なベッドカバーとしても適しています。この装飾生地はドイツで生産されており、気候変動にも配慮し、糸はすべてヨーロッパで調達されています。



OVERVIEW

SCRIPT

ZIMMER+ROHDE

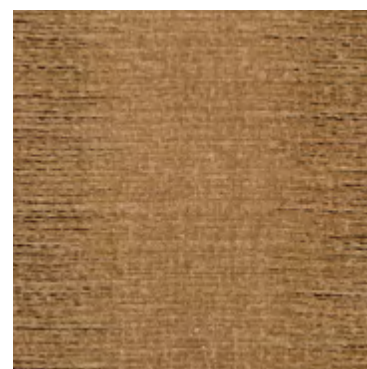
¥33,900/m



10924-483



10924-654



10924-885



10924-892

NAME
Script

ARTICLE NUMBER
10924

CATEGORY
Decoration

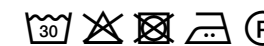
FABRIC WIDTH
150 cm

MATERIAL
100% LI

MARTINDALE

PROPERTIES

CARE INSTRUCTIONS



SCRIPTは機械生産でありながら、純粋にテキスタイルの芸術作品と言えるでしょう。さりげなく施された装飾的なファブリックは、さまざまな意味で魅力的です。微かなニュアンスで描かれたブロックストライプは、無数の糸が特定の位置で基布に織り込まれており、まるで未知の手によって書かれたテキストの行を思わせます。みずみずしい地の色は、芸術的な手染め工程により実現されました。この生地はヨーロッパ産のリネン100%を使用し、イタリアで製造されています。

OVERVIEW

ZIMMER+ROHDE




10924-990

SELECT ALL

NAME Script
ARTICLE NUMBER 10924
CATEGORY Decoration

FABRIC WIDTH 150 cm
MATERIAL 100% LI
MARTINDALE

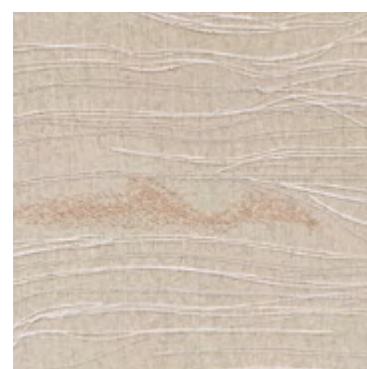
PROPERTIES
CARE INSTRUCTIONS 



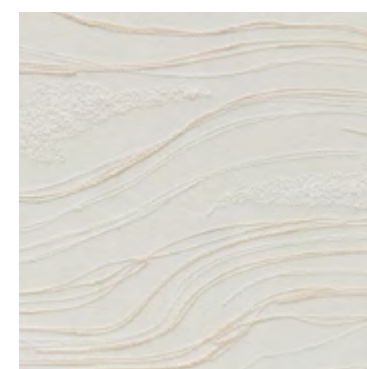
RANDOM LINES

ZIMMER+ROHDE

¥38,400/m



10925-883



10925-981



10925-993

SELECT ALL

NAME Random Lines
ARTICLE NUMBER 10925
CATEGORY Decoration

FABRIC WIDTH 150 cm Usable Width: 135 cm
MATERIAL Ground: 100% LI Embroidery: 60% CO, 40% PES
MARTINDALE

PROPERTIES
CARE INSTRUCTIONS

ランダムに直感的に描かれた線画を、透過性のあるリネンベースに繊細な刺繍で表現したのが「RANDOM LINES」です。その線は生地全体に広がっています。手描きの特性を忠実に再現するために、太さや質感の異なる3種類の刺繍糸が使用されています。ヨーロッパ産リネンを85%使用し、イタリアで生産されたアーティスティックなテキスタイルです。



OVERVIEW

GRAFFITI

ZIMMER+ROHDE

¥40,600/m



10926-883



10926-981



10926-984

SELECT ALL

NAME
Graffiti

ARTICLE NUMBER
10926

CATEGORY
Decoration

FABRIC WIDTH
150 cm
Usable Width: 140 cm

MATERIAL
Ground: 60% CO, 40% LI
Embroidery: 40% CV, 26% CO,
20% LI, 7% PES, 7% PA

MARTINDALE

PROPERTIES



CARE INSTRUCTIONS



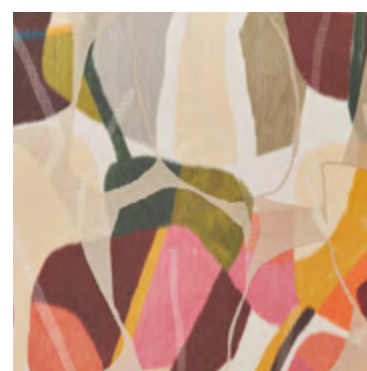
誰も見ただことがある、古代都市の壁に何度も何度も書き刻まれた言葉。年月を経てあまりの多さに読み取ることもできない愛の宣言やスローガン。このようなかき消された言葉の特殊な形態が、天然素材の高密度なジャカード織物に総刺繍を施した「GRAFFITI」のインスピレーションの源となっています。ベースとなる生地は、ヨーロッパ産リネン40%、オーガニックコットン60%で、イタリアで生産、刺繍を行いました。



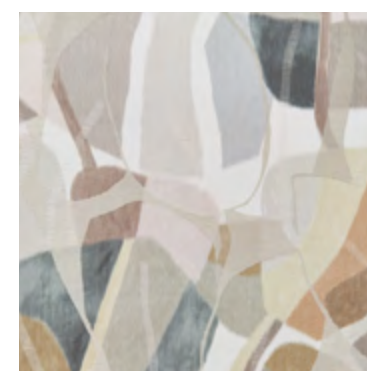
GRAND LEAVES

ZIMMER+ROHDE

¥42,900/m



10927-275



10927-892

SELECT ALL

NAME

Grand Leaves

ARTICLE NUMBER

10927

CATEGORY

Decoration

FABRIC WIDTH

143 cm

Usable Width: 137 cm

MATERIAL

**47% CO, 30% LI,
23% PES**

MARTINDALE

PROPERTIES

CARE INSTRUCTIONS



GRAND LEAVESは、印象的な芸術表現とテキスタイルにおける実験的要素から生まれた作品です。カラフルで表情豊かな絵は、織りの工程に入る前に、細かく密な経糸に資源を無駄にしないデジタルによるプリントを施したものです。この経糸プリント技術により、製織中に互いの経糸がわずかにずれるため、特に描かれた葉の形の外側の縁に、意図的にぼかした色の効果が出ています。また、ジャカード技法により、抽象的なシルエット柄をプリント柄に組み合わせています。この2つの置かれたデザインの位置関係は、意図的に偶然に委ねられたもので、デザインの重なりは全く異なり、変化があります。



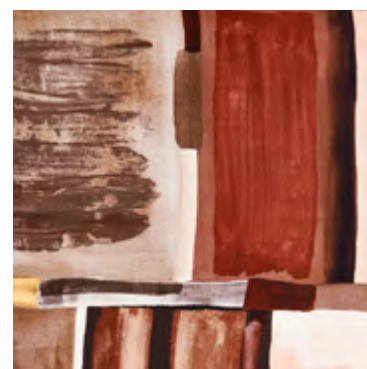
COLOUR STUDY



10928-585



10928-715



10928-825



10928-983

SELECT ALL

多くのアーティストやデザイナーにとって、色彩をどのように相互に作用させるかは、作品において最も重要な基盤の一つです。そのため、特定の色の組み合わせの効果を試すために、数え切れないほどの研究が行われています。リネンプリント生地「COLOUR STUDY」は、直感的に筆で描かれたスケッチのように躍動的でおおらかな雰囲気を醸し出しています。絵画タッチで、柔らかな色調と強い色彩の大小の色面が並置され、上品にきらめくリネンサテンの上に強い色の深みを生み出しています。

フランスで織られたベース生地は、ヨーロッパ産のリネン100%で、オーストリアの工場に、資源に無駄がないデジタルプリント技術を使って印刷されています。

ZIMMER+ROHDE

¥33,900/m

NAME
Colour Study

ARTICLE NUMBER
10928

CATEGORY
Decoration

FABRIC WIDTH
157 cm
Usable Width: 152 cm

MATERIAL
100% LI

MARTINDALE

PROPERTIES

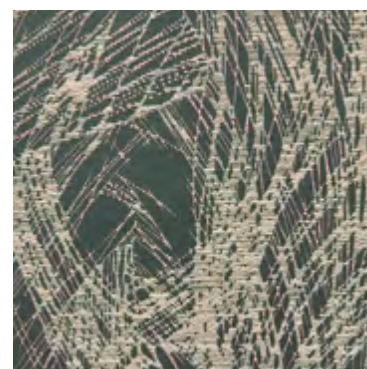


CARE INSTRUCTIONS





INTUITION



10929-645



10929-818



10929-891



10929-983

SELECT ALL

ZIMMER+ROHDE

¥45,100/m

NAME Intuition
ARTICLE NUMBER 10929
CATEGORY Decoration

FABRIC WIDTH 140 cm
MATERIAL 36% CV, 26% LI, 20% CO, 18% PES
MARTINDALE

PROPERTIES
CARE INSTRUCTIONS

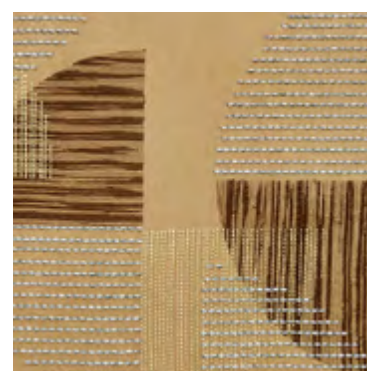
ジャカード織物「INTUITION」の抽象的なデザインは、質感、表面、線の各要素間の緊張感を生かしたものです。ボリューム感のあるリネン糸ときらめくメタリック糸の相互作用によって、職人技とエレガントさが巧みに融合し、ゆったりとした筆致の力強いダイナミクスが強調されています。



SUPERIMPOSITION

ZIMMER+ROHDE

¥40,600/m



10931-786



10931-816



10931-993





10931-994

SELECT ALL

NAME Superimposition
ARTICLE NUMBER 10931
CATEGORY Decoration

FABRIC WIDTH 140 cm Usable Width: 134 cm
MATERIAL Ground: 100% LI Embroidery: 60% CV, 40% PES
MARTINDALE

PROPERTIES Lining recommended 
CARE INSTRUCTIONS 

SUPERIMPOSITIONの洗練されたデザインは、ディテールにこそ表れています。異なるいくつかのハッチング（細い平行線による影の効果）を、想像力とセンスで精巧な刺繍として解釈し、機械生産技術の可能性を存分に引き出しています。ナチュラルエレガントなりネンサテン地に、円形の細かいハッチングと粗いハッチングが重なり合い、グラフィックな全体柄を形成しています。

Order

COMPANY NAME

CUSTOMER NR

RING-SET (14-01236)

SHIP TO:

STREET

CITY / STATE / ZIP

ANY SPECIAL REQUEST

To submit your request: Please click the **SAVE & SEND** button, the PDF will be automatically attached to your email to us.

OVERVIEW

ZIMMER+ROHDE

IMPRINT

Zimmer + Rohde GmbH
Zimmersmühlenweg 14-18
61440 Oberursel/Frankfurt
Germany

www.zimmer-rohde.com
info@zimmer-rohde.com
Phone +49 (0) 6171 632 02

CEO
Torsten Poschardt

HR Bad Homburg, HRB 5073
Ust-IdNr. DE 812 646 222

SAVE & SEND