

ZR

ZIMMER+ROHDE



RHAPSODY | SPRING 2025

本物のクラシック！

『ラプソディ・イン・ブルー』で、ジョージ・ガーシュウィンは音楽史に名を刻みました。この作品は1924年の初演以来、非常に幅広いオーディエンスを魅了し続け、喜びと幸福を体現しています。楽観的で、命を肯定するような音楽であり、自由な形態を象徴しています。ガーシュウィンの型破りな構造はパターンにとらわれず、ポップ、ジャズ、実験音楽、クラシック音楽が融合し、爆発的でありながらも優雅です。

Zimmer + Rohdeの新しいコレクションは、この表現力豊かな作品のスウィングするリズムからインスピレーションを得ています。多様で自由なこの春のコレクションは、まるで音楽作品のように、印象的な効果や対比を楽しめます。

『ラプソディ』は驚くべき幅広い素材と技術を組み合わせ、それぞれの作品からにじみ出る強い表現力が、贅沢な雰囲気醸し出しています。この大胆な融合は、創造的な自由を称賛し、それぞれのデザインの魅力を強調しています。

その結果、官能的で遊び心があり、表現力豊かなファブリックコレクションが生まれました。それはまさに「ラプソディ」スタイルです。

ロマンチックなボヘミアンとグラマラスなポップカルチャーが会う『ROXY』は、シルクのように輝くベルベットに、広がるリボンふわりと重ねたフロックプリントのデザインが特徴です。

これに対して、ジャカードの『CARLY』は、優雅な枝葉のネットワークが布の端からそっと絡み、詩的な軽やかさを呼び起こします。『COURTNEY』は、細い糸で装飾された生地、色、リズム、テクスチャーがこの特別なシェリル生地をデザインの交響曲にしています。

さらに大胆な表現として、『NICO』はジャカードベルベットで、ボヘミアとその前衛的な動きに敬意を表しています。『BELA』は、絹、リネン、コットンの輝くブレンドで優雅な古典主義と現代的な明快さを象徴し、豪華で気品ある仕上げの装飾に最適です。

『JOE』という張り地は、ウールで完全に織られた現代的な色のベルベットで、強く贅沢な印象を与えます。

『INFINITY CRUSH』の静かな優雅さは、コンサートが始まる前の静けさを映し出し、その後続く拍手の興奮を予感させます。シアサッカー効果で繊細にテクスチャーされたリッチなベルベットと大胆な色のスペクトラムを持ち、INFINITYシリーズの特徴である耐久性と洗練さを全て備えています。それはまさに真の傑作です。

『ラプソディ』コレクションの輝き、その多様性とエネルギーは、まさにインスピレーションの源です。

さあ、『ラプソディ』でシーズンを迎えましょう！

TINTO | 10611

多才な『TINTO』は、ジマー + ローデのコレクションで長年にわたり不朽の定番として親しまれてきました。この張り地は、その柔らかな手触り、100色の豊かな色彩、そして優れた耐久性で魅了します。横糸にはシェニール糸を使用して心地よい手触りを実現し、縦糸にはエフェクト糸を使用して、見事な色の相互作用と印象的な奥行きを生み出しています。

2025年のコレクションでは、デザインチームが100色のうち40色を再構築し、現代的なパステルトーンを取り入れて、新鮮で魅力的な印象を与える色彩を豊かにしました。

Upholstery, 55.000 Martindale,
fabric width: 140 cm, 142 colours,
42% PES, 32% CV, 26% CO



JOE | 11006

存在感のあるベルベット。

密度の高いウールパイルが、アームチェア、ソファ、クッションを真のリラクゼーション空間へと変え、豊かでモダンなカラーで快適なエレガンスを演出します。力強く、そして贅沢な仕上がりです。

JOE は、高いウール含有率により自然な難燃性を備え、美しさと安全性を兼ね備えています。

Upholstery, 55.000 Martindale,
fabric width: 140 cm, 22 colours,
ground: 100% CO, pile: 100% WV



JONI RE | 11007



豊かな色調が織りなす、自然のスペクタクル。

ピュアリネンがミニマルな透明感を生み出し、鮮やかなカラーブロッキングを可能にします。

シンプルな平織りで織られた JONI RE は、優れた織りの密度を持ちながらも、リラックスしたドレープ性を備えた耐久性の高い張り地用ファブリックです。そのため、やわらかく流れるようなウィンドウトリートメントにも最適です。エコフレンドリーな天然素材ならではの飾らない美しさが、モダンなカラーパレットの19の柔らかな色合いに表れています。

JONI RE は100%ヨーロッパ産リネン繊維から作られ、ベルギー（Masters of Linen / Belgian Linen）にてCO₂ニュートラルかつ「ゼロ・ウェイスト」環境下で生産されています。

Decoration, upholstery, responsible, 100.000 Martindale, fabric width: 140 cm, 19 colours, 100% LI



LOUIE RE | 11008

この床から天井まで広がるシアーファブリックは、軽やかで柔らかなドレープが特徴。広い窓の装飾に最適で、モダンで洗練された魅力を演出します。

手入れが簡単な素材と自然からインスパイアされたカラーパレットにより、パーソナルなカラスキームの無限の可能性を提供します。

LOUIE RE は、使用済みPETボトルから作られた70%リサイクルポリエステルを使用しています。

Decoration, responsible, room-height,
fabric width: 320 cm, 19 colours,
70% PES RE, 30% LI



INFINITY PLUS FR | 11009



INFINITY PLUS FR は、究極の洗練されたスタイルを実現するファブリックです。

シルキーで滑らかな無地のベロアは、クラシックなパフォーマンスベロア INFINITY PLUS の難燃仕様バージョンとして開発されました。特に高度な耐火性が求められる空間や用途向けに設計されており、スマートなパフォーマンスファブリックとして、エレガンスを損なうことなく高い耐久性と低メンテナンス性を両立しています。

クラシックからトレンドまで、全25色の豊富なカラーバリエーションで展開される INFINITY PLUS FR は、その名の通り、インテリアデザインに無限の可能性をプラスします。

Upholstery, flame-retardant, easy-care, 80.000 Martindale,
fabric width: 146 cm, 25 colours,
ground: 100% PES, pile: 100% PES FR

ROXY | 11010

グラムロック時代からインスピレーションを得たこのファブリックは、ダイナミックで広がりのあるパターンが横方向に流れるように描かれ、装飾的な波を表現しています。

ベルベットのフロックプリントは、リッチでマットな質感を持ち、光沢のあるベルベットの背景と美しいコントラストを生み出します。洗練された力強いデザインが、華やかさとエレガンスを絶妙に融合させた、印象的な仕上がりを演出します。

Decoration, fabric width: 140 cm, 5 colours,
ground: 60% CO, 40% CV, flock print: 100% CV



CARLY | 11011

繊細なつぼみと葉が、布の端から中央へと有機的に広がり、さりげなくも魅惑的な模様を織り成します。

柔らかなラインと表情豊かなジャカード織りが、まるで愛の歌の旋律のように軽やかで優雅な雰囲気を生み出します。エレガンスと静けさを兼ね備えたこのファブリックは、まさに安らぎに満ちた一枚です。

Decoration, fabric width: 143 cm, 4 colours,
57% PES, 17% CO, 14% PAN, 9% CV, 3% PA



COURTNEY | 11012

色彩、リズム、質感が融合し、まるで触れることのできるアート作品のように仕上がった、印象的なシェーリ生地。

自由な筆遣いを思わせるデザインは、見る人の想像力をかき立てます。浮き横糸がこの独特な技法を際立たせ、立体感のある絵画のようなテクスチャーが、それぞれの色のバリエーションに生命を吹き込みます。

COURTNEY は芸術的な自由を称え、洗練された3つのカラーで空間にエレガントなアクセントを加えます。

Decoration, fabric width: 142 cm, 3 colours,
38% PES, 32% CV, 30% LI



BELA | 11013

BELA は、シルクの細やかなたて糸と、リネンとコットンの贅沢なブレンドによって織り上げられた、100%天然素材のファブリックです。

よこ糸のコントラストカラーが生み出す繊細な輝きが、表面にほのかで移ろうような光沢を与えます。タフタのような質感と上品なリブ仕上げが特徴で、豪華で洗練されたインテリアに最適です。

15の美しいカラーバリエーションで展開される BELA は、純粋なエレガンスを体現するファブリックです。

Decoration, fabric width: 140 cm, 15 colours,
40% LI, 38% CO, 22% SE

CAROLE | 11014

ウールとリネンの組み合わせは、テキスタイルの世界で最も洗練された素材ブレンドのひとつです。

涼やかな爽快感と穏やかな温もりが融合し、上質な糸が織りなす調和のとれた風合いを生み出します。リネン繊維の繊細なミックスが横方向に流れるような柔らかなテクスチャーを作り出し、滑らかなウール糸と組み合わせることで、奥行きのある美しいカラーエフェクトを生み出します。

CAROLE は、真の審美眼を持つ人のための、さりげないエレガンスを纏ったファブリックです。ベルギーにて CO₂ ニュートラル かつ ゼロ・ウェイスト の環境下で生産され、Masters of Linen / Belgian Linen の認証を受けています。

Decoration, fabric width: 290 cm, 6 colours,
60% WO, 40% LI



JOAN | 11015

この床から天井まで広がる装飾ファブリックは、極細のピュアヴァージンウールから作られています。

控えめな色合いの中に際立つエレガンスを演出する、繊細な表面の質感と美しく滑らかなドレープが特徴です。

天然の防シワ性を備えたウール素材が、常に完璧な仕上がりを保ちます。

Decoration, room-height, fabric width: 315 cm, 2 colours,
100% WO

ANNIE RE | 11016



このセミシアーのリネンファブリックは、手仕事のような温かみと天然素材ならではの魅力で見る人を惹きつけます。

強く撚られたリネン糸が、繊細な2層の生地の中にゆるやかに織り込まれ、フラックス繊維特有の豊かな表情が美しく際立ちます。

3つの温かみのあるナチュラルトーンが、自然の持つタイムレスな美しさを映し出します。使用されているリネン糸は、**ヨーロッパ産（European-Flax認証）**です。

Decoration, responsible, room-height,
fabric width: 305 cm, 3 colours,
96% LI, 4% PES



CURTIS RE | 11017



自然と調和する、時代を超えたエレガンス。

この透明感のあるカーテンファブリックは、優しいフィルターのように光を取り込み、室内に柔らかく心地よい雰囲気をもたらします。

洗練された透かし模様が繊細な色合いと美しく溶け合い、リネン繊維がジャカード構造の豊かな輝きを引き立てます。

CURTIS RE は、ヨーロッパ産リネン糸（European-Flax 認証）と、使用済みPETボトルから作られたリサイクルポリエステルを使用し、ダブル幅で織り上げられた環境に優しいファブリックです。

Decoration, responsible, fabric width: 305 cm, 9 colours,
59% LI, 41% PES RE (41% recycled PES PE)

DEBBIE | 11018

この床から天井まで広がる装飾ファブリックは、心地よい質感と驚くほど柔らかなドレープが特徴で、モダンでカジュアルなインテリアに最適です。

程よい厚みのある生地には繊細なテクスチャーが施され、軽やかにゆったりとしたドレープを生み出します。

ナチュラルカラーやパステルトーンを中心とした柔らかなカラーパレットが、空間に優しい印象を添えます。

Decoration, room-height, fabric width: 300 cm, 12 colours,
37% LI, 24% CLY, 16% PES, 16% CO, 7% CV



JAMIE FR | 11019

時代を超えたエレガンスと現代の機能性が融合。

この床から天井まで広がる両面仕立てのファブリックは、柔らかなドレープと上品な光沢のある色彩効果で魅了します。

それぞれのカラーは、ダブルフェイスのサテン織りならではのツートーンの美しさを活かし、控えめで繊細なものから、大胆でコントラストの効いたものまで、多彩な表情を見せます。

JAMIE FR は、100% 永久難燃性ポリエステル (Trevira CS) で作られており、プライベート空間にも公共スペースにも最適なファブリックです。

Decoration, flame-retardant, room-height, fabric width: 330 cm, 10 colours, 100% PES CS



BARRY FR | 11021

BARRY のカジュアルな幾何学模様は、ブロードウェイのミュージックホールに見られる格天井を彷彿とさせます。

1920年代の華やかさをさりげなく表現した総柄ジャカードデザインは、その時代の象徴的なスタイルからインスピレーションを得た洗練された幾何学パターンが特徴です。

ツートーンのジャカード織りが、優雅なバラードのようにリズムカルに流れ、ところどころに施された光沢のアクセントが上品な印象を添えます。

BARRY は **100% 難燃性ポリエステル** で作られており、プライベート空間から公共スペースまで幅広く適したファブリックです。

Upholstery, 30.000 Martindale, flame-retardant, fabric width: 140 cm, 10 colours, 100% PES FR

INFINITY CRUSH | 11022



シアサッカー調のリラックスした表情を持つソリッドベロア
INFINITY CRUSH は、ソフトなパッド入り家具、ゆったりとしたクッションアレンジ、有機的なフォルムや優雅なカーブにも自然に馴染み、リラックスしたライフスタイルに最適です。

人気のINFINITYシリーズと同様、優れた機能性を誇るこのファブリックは、手入れが簡単で耐久性が高く、標準以上の耐光性を備えています。さらに、洗濯可能なのでアレルギーを持つ方にも適しています。

鮮やかなカラーパレットが、モダンなインテリアデザインの可能性を大きく広げます。

INFINITY CRUSH は、ヨーロッパ産の糸を使用し、ドイツにて気候中立プロセスにより生産されており、サステナビリティと高品質へのこだわりを反映したファブリックです。

Upholstery, 90.000 Martindale, fabric width: 132 cm,
15 colours, ground: 100% PES, pile: 100% PAN



NICO | 11023

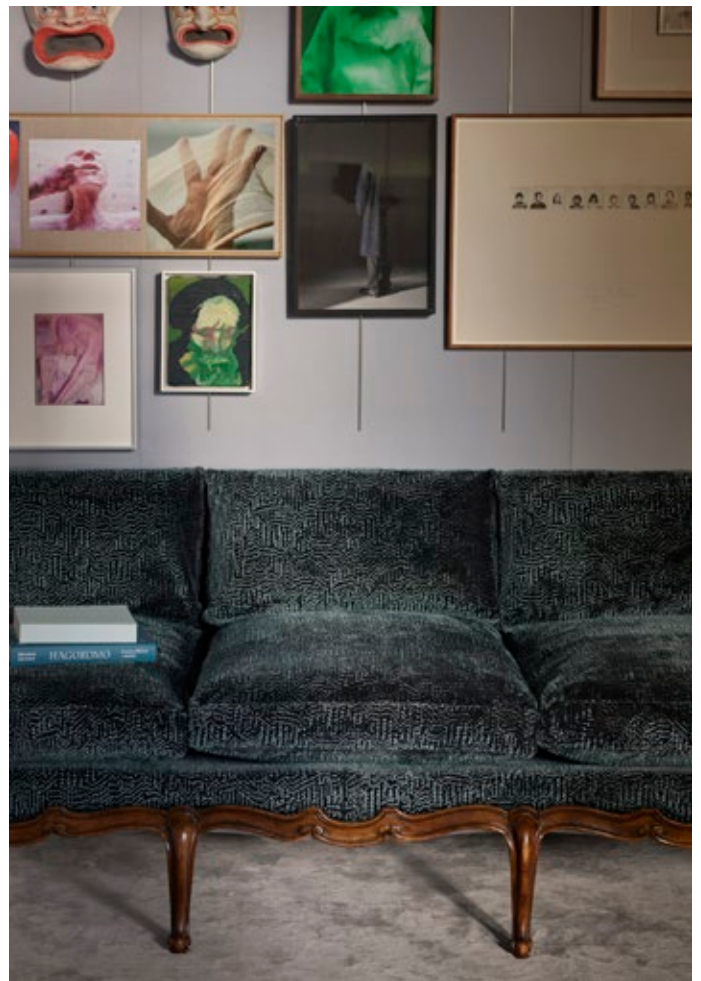
力強い個性と豊かな表現力を持つジャカードベルベット。

まるで時を経た古代の織物のように、神秘的で貴重な魅力を放ち、情熱的な歴史の物語を紡ぎます。

柔らかく描かれたラインは、風化した天然素材の木目のようにも見え、まるで自由な解釈を許す音楽のような趣を感じさせます。

異なるパイル高さが光と影のコントラストを際立たせ、表面に贅沢で立体的な質感を生み出します。

Upholstery, 80.000 Martindale, fabric width: 140 cm,
11 colours, ground: 100% CO, pile: 100% CV



DAVE | 11024

ラグジュアリーの新定義！

この特別に高密度で高さのあるプレーンベルベットは、極上の快適さと心地よさを提供します。

贅沢なウールブレンドで作られたこのファブリックは、ふかふかの広々としたソファに最適。お気に入りの本や映画、心落ち着く音楽とともに、ゆったりと身を委ねる贅沢なひとときを演出します。

くつろぎの時間を存分に楽しんでください！

Upholstery, 100.000 Martindale, fabric width: 140 cm,
5 colours, ground: 57% CV, 27% CO, 16% PES,
pile: 52% WV, 48% PAN



BRIAN | 11025

BRIAN は、洗練された立体感で見る人を魅了します。

色彩のアクセントが影となり、抽象的なジャカードデザインのレリーフ効果を際立たせ、表面に豊かな奥行きをもたらします。

耐久性に優れた生地構造により、カーテンファブリックとしても、張り地としても万能に活躍。細やかなシェニール糸が生み出す柔らかな風合いが、エレガントな横方向のラインをさりげなく引き立てます。

Decoration, Upholstery, 25.000 Martindale, fabric width: 145 cm,
4 colours, 56% CV, 26% PES, 18% CO