

STRINGS CURTAIN  
||Lineview



home page



brand movie

STRINGS CURTAIN  
||Lineview

株式会社 Anonimo Design

東京事務所：東京都港区南青山5-12-3 小田急南青山マンション701 Tel: 03-3797-3904 Fax: 03-3797-3906  
福岡事務所：福岡市中央区薬院1-4-8 あずまビル23号 Tel: 092-753-7590 Fax: 092-753-7591  
<https://anonimodesign.com/> [info@anonimodesign.com](mailto:info@anonimodesign.com)



# STRINGS CURTAIN Lineview







ラインビューの全てのラインナップは難燃糸を使用した防災品です。また、国内生産（群馬県）なので特に長いサイズ、特注の色やプリントにも迅速に対応でき、現在では丈10mを超えるサイズでも対応が可能になっています。こうした特徴があることから、使用場所の制限はなく、また表現の幅が広いので、内装制限のかかるような病院、ホテル、美術館、マンションなどの特殊建築物の内部にも、窓周りとはもとより照明と組み合わせたり、壁面の装飾、または空間を漂うプリント柄などを使って頂くことが可能です。ラインビューのラインナップは世界でも類を見ないほど豊富なカラー、また地域の職人の技を活かしグラデーションに染め上げたDANZOMEや、最新の技術で好きな柄をプリント出来るデジタルプリントなど多岐にわたり、現在もラインビューにしか出来ない表現を探しながら、進化を続けています。

左上) ミューファンホワイトの銀糸が輝くシャンデリア  
 左下) シャープな裾カットで引き締まった印象の壁  
 右上) 雲柄プリントで美術館の世界観を表現  
 右下) マンションエントランス窓回りをエレガントに

# 伝統と技術が支える 世界トップレベルの品質と バリエーション

豊富なカラーバリエーションに加え、さらに地域の職人とのコラボレーション  
多様な表現を作るストリングスカーテンはラインビューだけです

ラインビューを生産しているのは、群馬県の桐生地域。この地域は古くから織物の街として栄え、江戸時代には大都市の着物需要を支えたと言われていました。日本人が着物を日常的に着なくなってから久しいですが、今でも当時の織元が残る桐生地域には繊維産業に関わる様々な会社が存在し、技術を継承してきています。その中のどれをとっても、それまでの伝統と経験の積み重ねがなくては成り立たないものばかりで、そういった地域の職人さんの手に支えられながら、ラインビューは作られています。今後もそうした背景を活かし、次へと受け継ぎながら、ラインビューはさらなる進化を目指して地域の職人さん達とのコラボレーションを深化させていきます。



## 群馬県桐生地域

桐生市（きりゅうし）は奈良時代から絹織物の産地として栄え、「西の京都・西陣織、東の群馬・桐生織」と称されることもあります。

## ラインビューは全点防災品だから 場所を選ぶことなく 様々なアイデアを実現できる

ホテルや商業施設など防災品が求められる場所でも  
色も柄も豊富なラインビューで表現の幅が広がります

防災（イ）ラベル取得済み





# CLASSIC

クラシック

基本のホワイトからキラキラと輝く銀糸入りまで揃ったベーシックなラインナップ

生地巾	1 m
丈	3 m / 4 m
納期	1週間
色	全8色

※特注文：4m～20mまで可



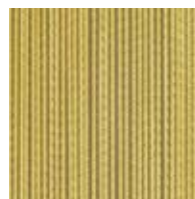
ホワイト (W)



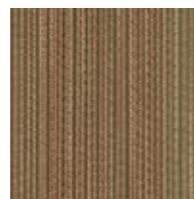
ブラック (BK)



ベージュ (BE)



ゴールド (GO)

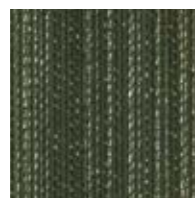


ブラウン (BR)

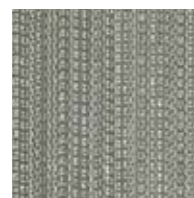
## ミューファン（銀糸入り）シリーズ



ミューファンホワイト (MW)



ミューファンブラック (MBK)



ミューファンメタリック (MMK)

・4mを超える長さ（丈）は受注生産いたします。納期はご相談ください。



# PRISM

プリズム

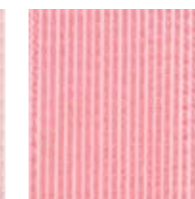
空間に彩りを与えるくれる瑞々しい20色のラインナップ  
特注色も可能

生地巾	1 m
丈	3 m / 4 m
納期	1～2週間
色	全20色（特注色可）

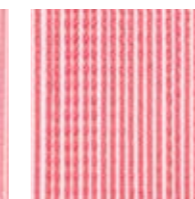
※特注文：4m～20mまで可



ブロッサム (BL)



ストロベリー (ST)



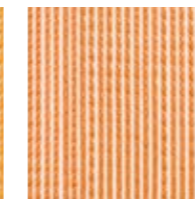
ラズベリー (RA)



バナナクリーム (BC)



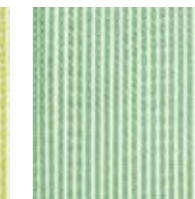
ゴールデンアプリコ (GA)



サン オレンジ (SO)



ライム (LI)



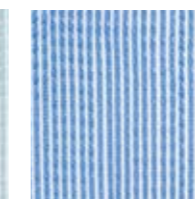
グラスグリーン (GG)



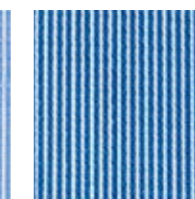
ミント (MI)



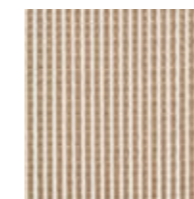
クリーンウォーター (CW)



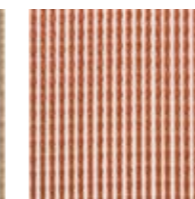
マリーナ (MA)



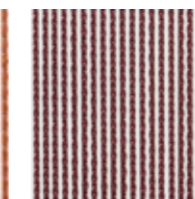
プリンセスブルー (PB)



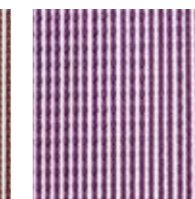
ハニーゴールド (HG)



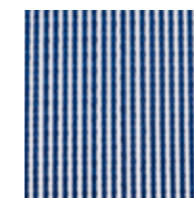
マンゴー (MG)



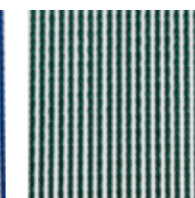
レッドマホガニー (RM)



グレープジュース (GJ)



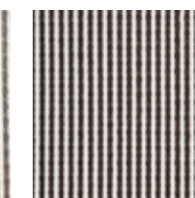
クラウンネイビー (CN)



ジャングル (JG)

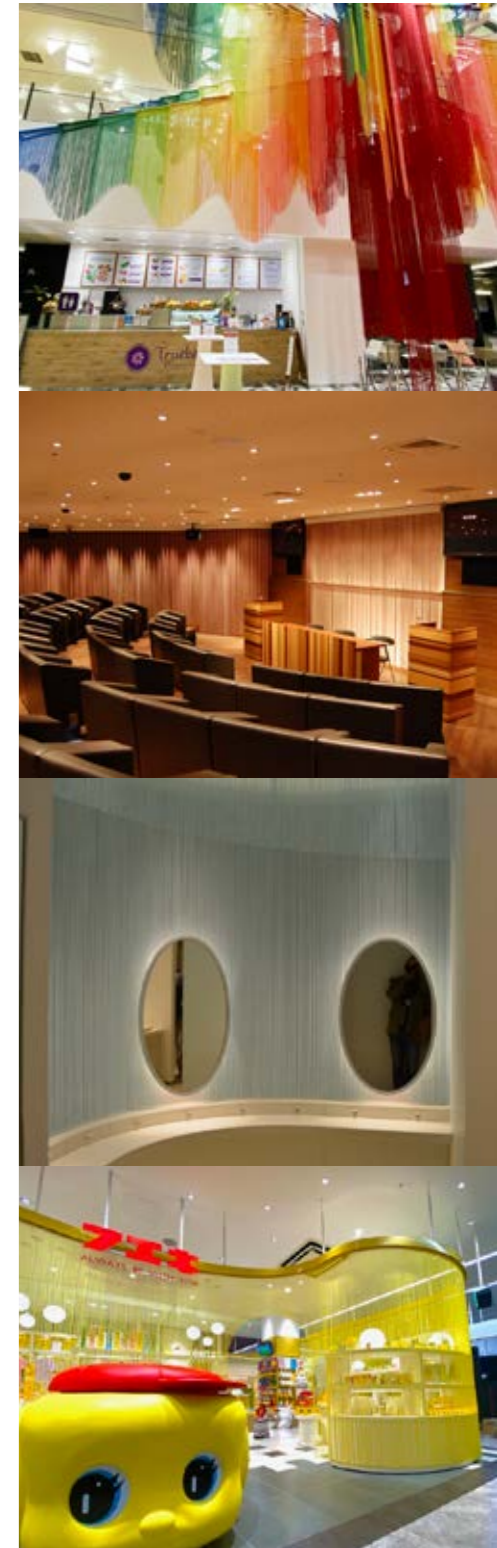


サンドグレイ (SG)



ビターチョコレート (BCH)

・4mを超える長さ（丈）は受注生産いたします。納期はご相談ください。  
・特注色の場合は、色サンプルチップをご支給ください。





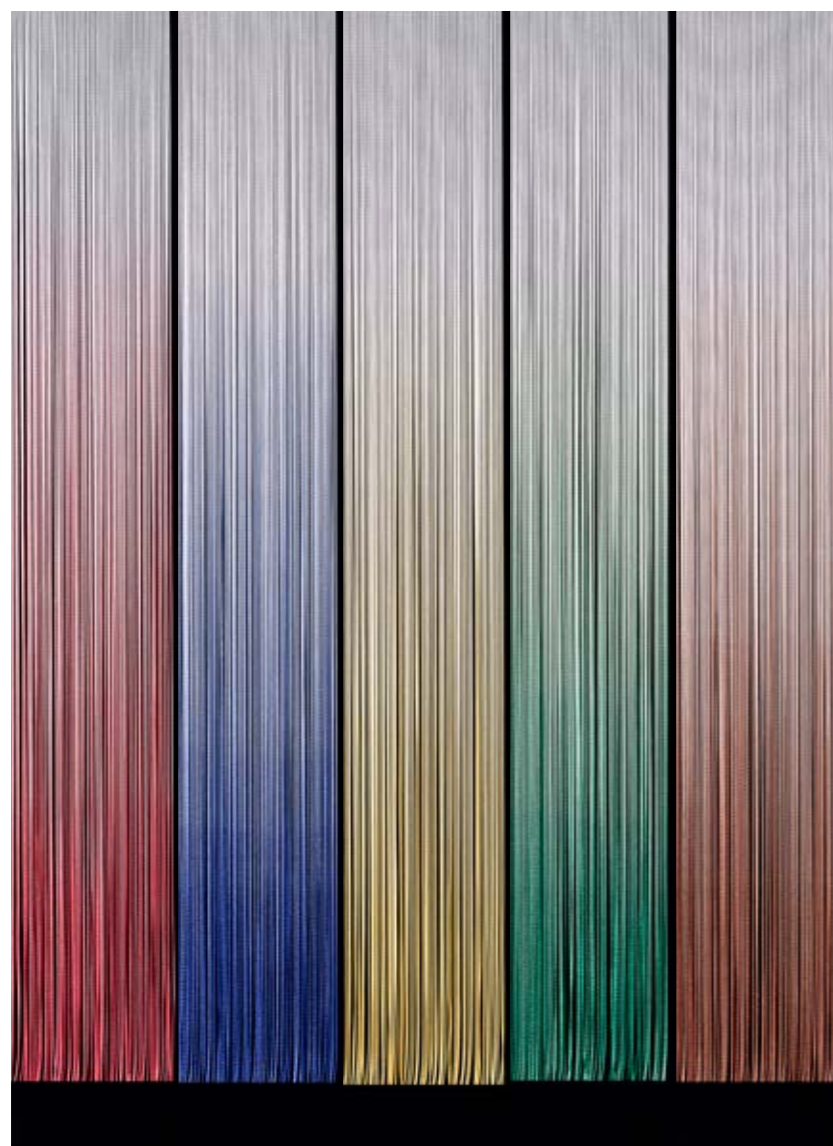
# DANZOME

段染め

空間に溶け込む軽やかな色の  
グラデーション

生地巾	1 m
丈	3 m / 4 m
納期	3～4 週間
色	全 5 色 (特注色可)

※特注文：5mまで可



AKA AO KI MIDORI CHA

- ・濃色（1色）を徐々に薄くしていきます。特注色の場合は濃色をご指定ください。
- ・グラデーションは下からでも上からでも可能です。
- ・製作にあたっては、グラデーションの範囲、ホワイトの範囲をご指定ください。

# DIGITAL PRINT

デジタルプリント

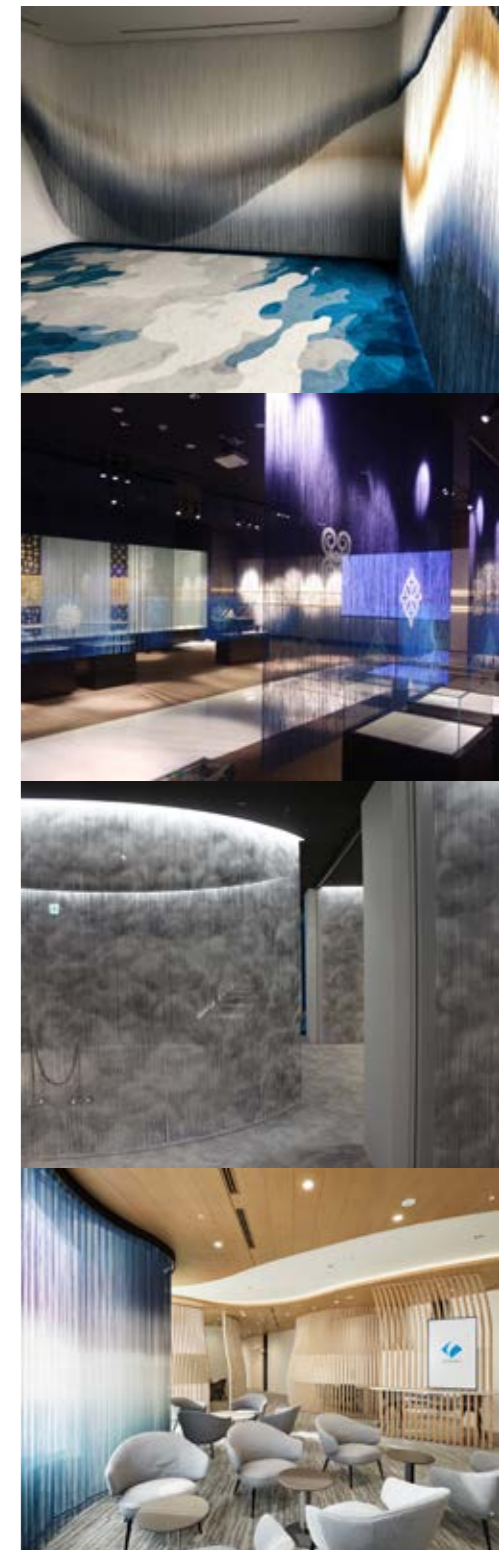
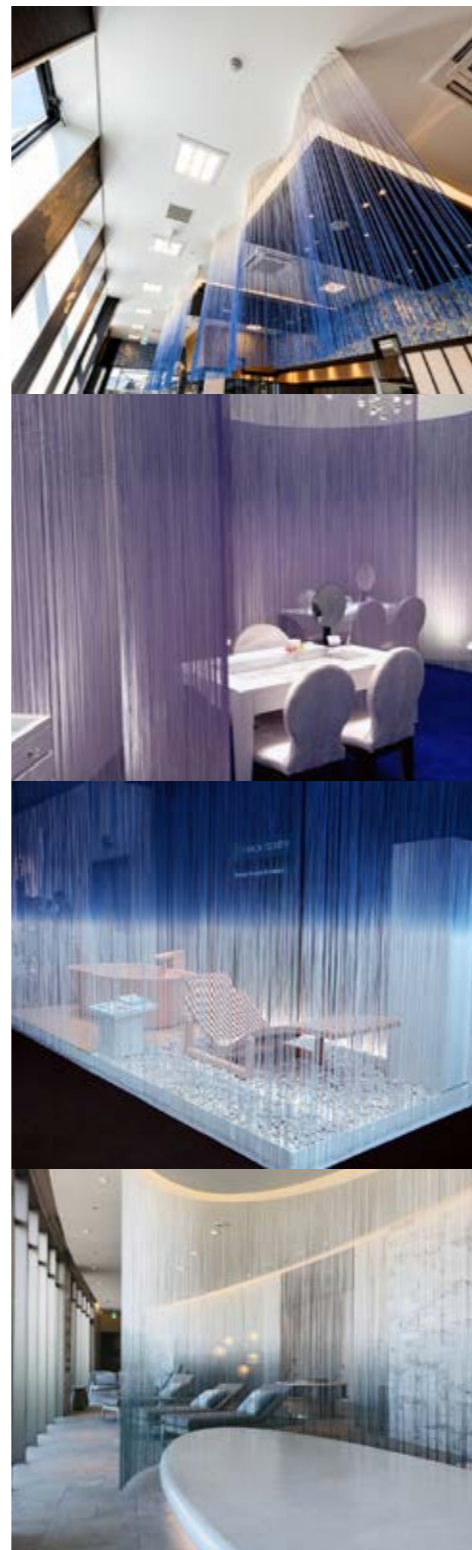
好きな写真やイラスト、ロゴマークを  
1枚からプリント

生地巾	1 m
丈	3 m / 4 m
納期	3～4 週間
色	フルカラー印刷

※特注文：5～10m程度（柄による）  
※要データ入稿（写真、イラストデータなど）




- ・プリントする写真やイラストなどのデータをお送りください。（データ入稿）
- ・細かな文字、柄などは、裾に近づくにつれて見えづらくなる可能性があります。
- ・背景の状況や色、または、周囲の明るさによっては柄が濃く見えたり薄く見えたりします。





スペック・仕様

- 難燃ポリエステル 100%
  - 防火 (イ) ラベル取得済み
  - 生地寸法 W:1m x H:3m W:1m x H:4m  
※丈の特注サイズは20mまで承ります
  - ヒモ太さ 12ゲージ (約φ1mm)
-  防火ラベル、洗濯ラベルを右上裏面に縫付けて出荷します。

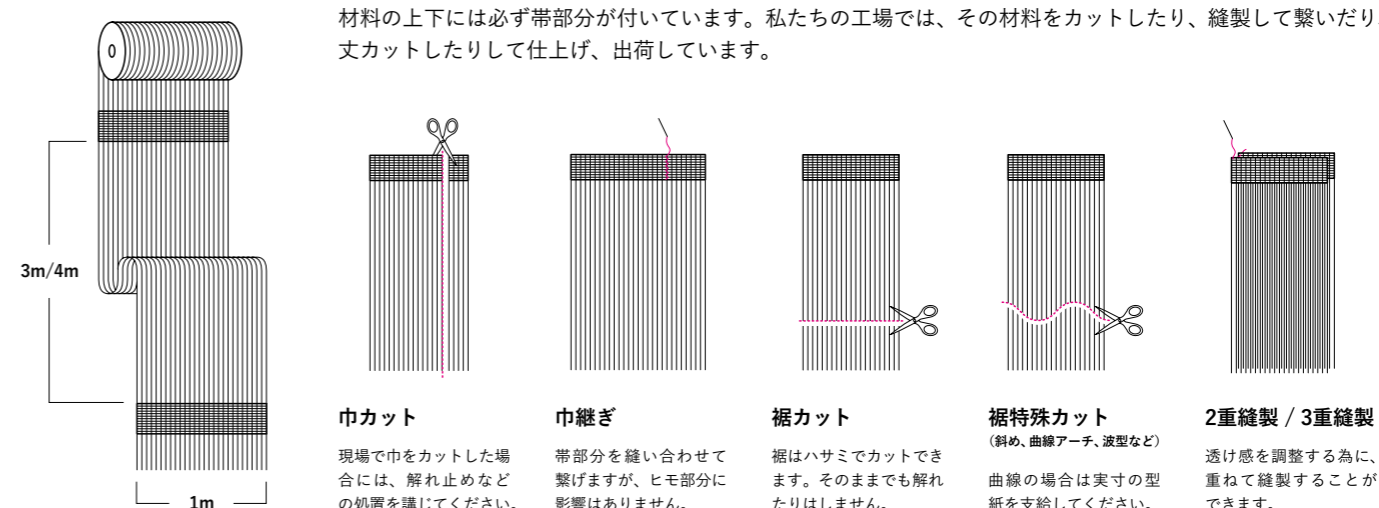
メンテナンス

- 日常のお手入れは特に必要ありませんが、洗濯をする場合には以下をご確認ください。
- 洗濯の際は製品に縫付けてある洗濯絵表示ラベルに従ってお願い致します。
  - ・洗濯する場合は1m間隔程度にストリングスを束ねて、洗濯ネットに入れてください。
  - ・基本的に水洗いとして、漂白剤を使用した洗濯はしないでください。
  - ・タンブル乾燥などはせずに、吊り干ししてください。
  - ・ストリングスのシワが気になる場合、スチームアイロンで伸ばしてください。

施工方法

縫製・加工

ラインビューは巾：約1m、丈：約40mの長い反物です。帯、ヒモ、帯、ヒモ…を交互に編み上げますので、材料の上下には必ず帯部分が付いています。私たちの工場では、その材料をカットしたり、縫製して繋いだり、丈カットしたりして仕上げ、出荷しています。



- 巾カット**  
現場で巾をカットした場合には、解れ止めなどの処置を講じてください。
- 巾縫ぎ**  
帯部分を縫い合わせて繋げますが、ヒモ部分に影響はありません。
- 裾カット**  
裾はハサミでカットできます。そのままでも解れたりしません。
- 裾特殊カット**  
(斜め、曲線アーチ、波型など)  
曲線の場合は実寸の型紙を支給してください。
- 2重縫製 / 3重縫製**  
透け感を調整する為に、重ねて縫製することができます。

カーテンレールに取付ける時  
開閉したい時

**カーテンフックタイプ**

8cm巾のフラットテープを縫い付けたカーテン仕様\*  
アジャスターフックを12個 / m同梱  
\*レール巾に対して3~5%プラスした寸法で巾寸法をご指示ください



フラットテープにはフックを挿し込む1cm巾ほどのポケットがずらりと並んでいますので、お好きなところにアジャスターフックを挿してください。アジャスターフックの間隔は約8cmです。また、フックを挿すとその部分が膨らみ、カーテンの幅が少し縮まりますので、予めレールの長さに対して3~5%ほど足した幅でご指示ください。

フラットにスッキリと見せたい時  
固定して使用する時

**ベルクロタイプ**

ベルクロ (マジックテープ) 仕様。カーテン裏側に巾2.5cmのメスを縫い付け、粘着タイプのオステープ\*同梱 (現場にて取付)  
\*長期使用の場合にはオステープを内蔵したバランスレールの使用をお勧めします



ベルクロオスを天井面などに直接取り付けるとカーテンとベルクロがL字型になり、簡単に剥がれてしまいますので、ベルクロオスの取付部分は垂直になるようにしてください。また長期使用する場合オスの粘着テープが弱くなる可能性がありますので、バランスレールを使用するか、オステープをタッカー止めするなど、補強するようにしてください。

ポール、突っ張り棒などを通して使用する時

**ポールタイプ**

上部を筒状に縫製。直径3cm\*までのポールを通すことができます。  
\*寸法調整可



通常直径3cmのものが通るように縫製しますが、ご要望に応じて細く、または太くすることが出来ます。ポールタイプ、またはハトメタイプは表から見ても裏から見ても同じように見えるため、前後を気にすることなく使うことができるメリットがあります。

ポールやSフックで吊る時

**ハトメタイプ**

ハトメは大きさ3タイプから選択。ハトメ同士の間隔、個数もご指示ください。  
ハトメ大 (外径70φ・内径50φ)    ハトメ中 (外径55φ・内径36φ)  
ハトメ小 (外径23φ・内径12φ)



ポールに通すと写真のように1m巾の生地が70cmほどになり、自然なドレープが出ます。ハトメの色はシルバー色です。ポールに通す場合には、大か中で、個数は偶数個になります。Sフックなどで吊るす場合には小をお選びください。その場合個数は偶数でなくても良いですが、ハトメ同士の間隔を開けすぎてカーテンが垂れないようにご注意ください。